



Guida alla raccolta differenziata

Guide to separate waste collection

Guide au tri sélectif

مختلف قسم کی ردى چیزیں جمع کرنے سے متعلق رہنمائی



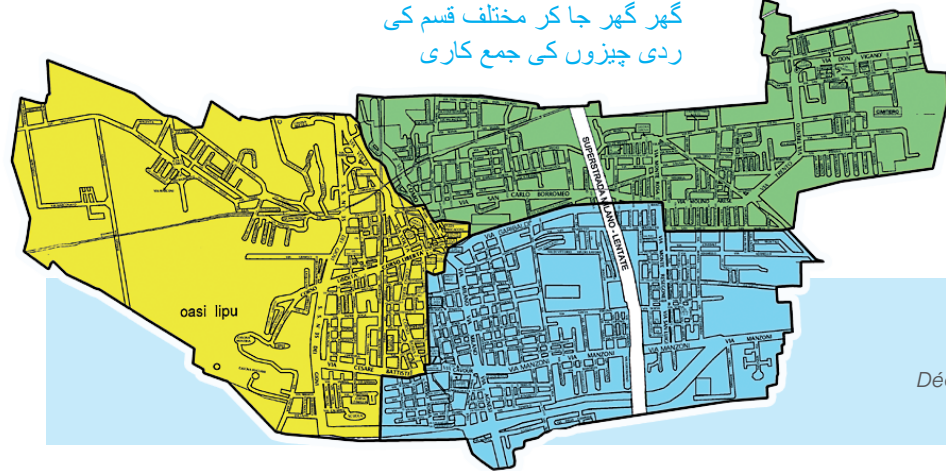
Quando facciamo la differenziata la vita è più azzurra

Raccolta differenziata porta a porta

Door-to-door separate waste collection

Tri sélectif en porte à porte

گھر گھر جا کر مختلف قسم کی ردى چیزوں کی جمع کاری



Scopri la tua zona di raccolta
Discover your collection zone
Découvrez votre zone de ramassage
اپنے جمع کاری کے علاقہ کا پتہ لگائیں



Festività:

La raccolta dei rifiuti **non verrà effettuata** nei seguenti giorni festivi infrasettimanali: 1 gennaio, 1 maggio, 15 agosto, 25 dicembre.

Holidays:

There will be **no collection** on the following mid-week holidays: 1 January, 1 May, 15 August, 25 December.

Jours fériés :

La collecte des ordures **n'aura pas lieu** les jours fériés suivants : 1er janvier, 1er mai, 15 août, 25 décembre.

چہتیاں:

درج ذیل ہفتہ کے بیچ کی چہتیوں کو کوئی جمع کاری نہیں ہوگی: 1 جنوری، 1 مئی، 15 اگست، 25 دسمبر۔

SECCO INDIFFERENZIATO	ORGANICO	MULTIMATERIALE LEGGERO	VETRO	CARTA E CARTONE	TESSILI SANITARI
GENERAL WASTE	FOOD	MULTIPLE MATERIALS, LIGHTWEIGHT	GLASS	PAPER AND CARDBOARD	SANITARY TEXTILES
GENERAL WASTE	DÉCHETS VÉGÉTAUX	MULTIPLE MATERIALS, LIGHTWEIGHT	GLASS	PAPER AND CARDBOARD	TEXTILES SANITAIRES
عام فضلہ	کھانا	متعدد مواد، ہلکے پھلکے	شیشہ	کاغذ اور گتہ	حفظان صحت کے لیے استعمال ہونے والے کپڑے

ZONA	Martedì	Martedì e Venerdì	Martedì	Venerdì	Venerdì	Martedì e Venerdì
1	Tuesday	Tuesday and Friday	Tuesday	Friday	Friday	Tuesday and Friday
	Mardi	Mardi et Vendredi	Mardi	Vendredi	Vendredi	Mardi et Vendredi
	منگل	منگل اور جمعہ	منگل	جمعہ	جمعہ	منگل اور جمعہ

ZONA	Lunedì	Lunedì e Giovedì	Lunedì	Giovedì	Giovedì	Lunedì e Giovedì
2	Monday	Monday & Thursday	Monday	Thursday	Thursday	Monday & Thursday
	Lundi	Lundi et Jeudi	Lundi	Jeudi	Jeudi	Lundi et Jeudi
	پير	پير اور جمعرات	پير	جمعرات	جمعرات	پير اور جمعرات

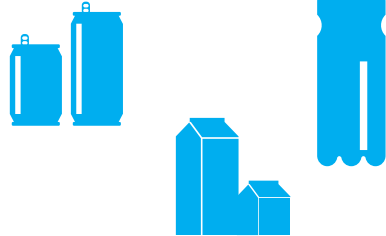
ZONA	Mercoledì	Mercoledì e Sabato	Mercoledì	Sabato	Sabato	Mercoledì e Sabato
3	Wednesday	Wednesday and Saturday	Wednesday	Saturday	Saturday	Wednesday and Saturday
	Mercredi	Mercredi et Samedi	Mercredi	Samedi	Samedi	Mercredi et Samedi
	بدھ	بدھ اور سنیچر	بدھ	سنیچر	سنیچر	بدھ اور سنیچر

Imballaggi in plastica e metallo (multimateriale leggero)

Plastic packaging and metal (Multiple materials, lightweight)

Plastic packaging and metal (Multiple materials, lightweight)

پلاسٹک اور میٹل کی پیکیجنگ اور کنٹینرز (متعدد مواد، ہلکے پھلکے)



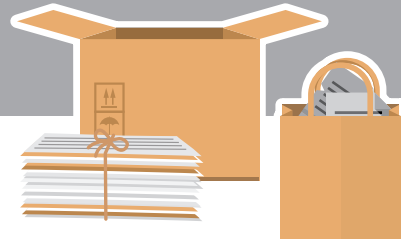
Esempi
Examples
Exemples
مثالیں

Carta e cartone

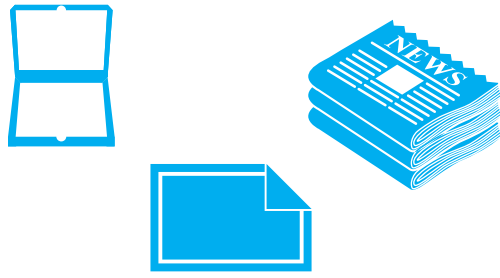
Paper and cardboard

Papier et carton

کاغذ اور گتہ



Esempi
Examples
Exemples
مثالیں

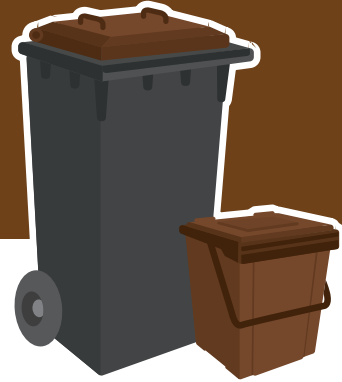


Organico

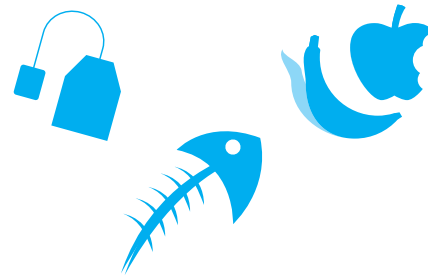
Food

Déchets végétaux

کھانا



Esempi
Examples
Exemples
مثالیں



Vetro

Glass

Verre

شیشہ



Esempi
Examples
Exemples
مثالیں



Secco indifferenziato

General waste:

Déchets non recyclables

عام فضلہ



Esempi
Examples
Exemples
مثالیں



NO

Penne
Giocattoli
CD/DVD
Sacchetti e imballaggi compostabili
Ciabatte e scarpe
Pens
Toys
CDs/DVDs
Compostable bags and wrapping
Shoes and slippers
Stylos
Jouets
CD/DVD
Sachets emballages compostables
Pantoufles et chaussures
قلم
کھلونے
CDs/DVDs
گتے سڑنے کے قابل تھیلے اور لفافے
جوئے اور چپل



NO

Carta da forno
Sacchetti di plastica
Scontrini fiscali in carta chimica
Baking paper
Plastic bags
Chemical paper till receipts
Papier sulfurisé
Sacs en plastique
Tickets de caisse en papier chimique
سینکڑے والا کاغذ، پلاسٹک کے تھیلے
کیمیکل والا کاغذ
کاغذ کی پٹیوں پر چھپی ہوئی رسیدیں



NO

Pannolini e assorbenti
Mozziconi
Deiezioni di animali
Garze e medicamenti personali
Sacchetti di plastica (tranne quelli compostabili)
Nappies and sanitary pads
Cigarette butts
Pet excrement
Gauze and personal medication
Plastic bags (except compostable ones)
Couches-culottes et serviettes hygiéniques
Mégots
Déchets d'animaux
Gazes et médicaments personnels
Sacs en plastique (sauf les compostables)
لنگوٹ اور حیض وغیرہ میں استعمال ہونے والے پیڈ
سگریٹ کے بجے ہوئے ٹکڑے
پالتو جانوروں کے پاخانے
سوئی پٹی اور ذاتی دوائیں
پلاسٹک کے تھیلے (سوائے ان کے جو گتے سڑنے کے قابل ہوں)



NO

Lampadine
Specchi
Contenitori in pirex
Tazzine e piatti in ceramica
Oggetti in cristallo
Light bulbs
Mirrors
Pyrex containers
Ceramic cups and plates
Crystal glass items
Ampoules
Miroirs
Récipients en Pyrex
Tasses et vaisselle en céramique
Objets en cristal
لائٹ بلب
آئینے
پائریکس کے ٹبے
چینی مٹی کی پیالیاں اور پلیٹیں
شگاف شیشہ کے سامان



NO

Tutti i rifiuti che possono essere differenziati
Pile
Farmaci
Lampade led
Rifiuti elettrici ed elettronici
All waste which cannot be separated
Batteries
Medication
LED lamps
Electrical and electronic waste
Tous les déchets peuvent être triés
Piles
Médicaments
Ampoules led
Matériel électrique et électronique
ایسی تمام ردى چیزیں جنہیں علیحدہ نہ کیا جا سکتا ہو
بیٹریاں
دوائیں
LED لیٹ
برقی اور برقیاتی ردى چیزیں

Scopri cosa puoi mettere con il **Dove lo butto?**

Find out what you can put in the bin with **Which Bin?**

Découvrez ce que vous pouvez jeter en lisant **Je le mets où ?**

پتہ لگائیں کہ اب کون سا ڈبہ؟ والے ڈبے میں کیا رکھ سکتے ہیں؟



Scopri cosa puoi mettere con il **Dove lo butto?**

Find out what you can put in the bin with **Which Bin?**

Découvrez ce que vous pouvez jeter en lisant **Je le mets où ?**

پتہ لگائیں کہ اب کون سا ڈبہ؟ والے ڈبے میں کیا رکھ سکتے ہیں؟



Scopri cosa puoi mettere con il **Dove lo butto?**

Find out what you can put in the bin with **Which Bin?**

Découvrez ce que vous pouvez jeter en lisant **Je le mets où ?**

پتہ لگائیں کہ اب کون سا ڈبہ؟ والے ڈبے میں کیا رکھ سکتے ہیں؟



Scopri cosa puoi mettere con il **Dove lo butto?**

Find out what you can put in the bin with **Which Bin?**

Découvrez ce que vous pouvez jeter en lisant **Je le mets où ?**

پتہ لگائیں کہ اب کون سا ڈبہ؟ والے ڈبے میں کیا رکھ سکتے ہیں؟



Scopri cosa puoi mettere con il **Dove lo butto?**

Find out what you can put in the bin with **Which Bin?**

Découvrez ce que vous pouvez jeter en lisant **Je le mets où ?**

پتہ لگائیں کہ اب کون سا ڈبہ؟ والے ڈبے میں کیا رکھ سکتے ہیں؟



Tessili sanitari

(Pannolini, pannoloni e traverse assorbenti)

Sanitary textiles (Adult pads, nappies, waterproof sheets)

Textiles sanitaires (Couches-culottes, couches et alèses)

حفظان صحت کے لیے استعمال ہونے والے کپڑے

(بڑوں کے پیڈ، لنگوٹ، واٹر پروف شیٹ)



Esempi
Examples
Exemples
مثالیں



**Assorbenti
Materiali immediatamente
contaminati da radiofarmaci
(dopo esami medici e/o terapie)**

Sanitary pads
Materials directly contaminated
by radiopharmaceuticals
(after medical exams and/or treatment)

Serviettes hygiéniques
Matériaux directement contaminés
par des produits radiopharmaceutiques
(après examens médicaux et/ou thérapies)

حیض وغیرہ میں استعمال ہونے والے پیڈ
ایسے سامان جو ریڈیوفارماسیوٹیکلز
(طبی جانچوں اور ایسا علاج کے بعد)
سے براہ راست الودہ ہوں

Ingombranti e grandi RAEE

Bulky items and large appliances

Encombrants et gros déchets DEEE

بھاری بھرکم سامان اور بڑے آلات

Esempi
Examples
Exemples
مثالیں



**Specchi e vetri
Porte e finestre
Ceramiche**

Mirrors and glass
Windows and doors
Ceramics

Miroirs et verre
Portes et fenêtres
Céramique

آئینے اور شیشہ
کیڑکیاں اور دروازے
چینی مٹی کے برتن

Servizio di ritiro a domicilio su prenotazione, GRATUITO per utenti over 70, diversamente abili e categorie fragili individuate dal comune

On-demand home collection service, FREE for individuals over 70, people with disabilities, and other vulnerable groups identified by the municipality

Service de collecte à domicile sur réservation, GRATUIT pour les usagers /de plus de 70 ans, les personnes handicapées et les catégories vulnérables identifiées par la commune

70 سال سے زیادہ عمر کے افراد، معذور افراد، اور ہلکے ذریعہ شناخت کردہ دیگر زد پذیر
جماعتوں کے لیے گھر سے مفت اور مطالبہ پر جمع کاری

Numero Verde
800 445964



Distributori automatici di sacchi blu, gialli e arancioni

Automatic dispensers of blue, yellow, and orange bags

Distributeurs automatiques de sacs bleus, jaunes et oranges

نیلے، پیلے، اور نارنگی تھیلوں کے آٹومیٹک ڈسپینسر

Quando facciamo la differenziata la vita è più azzurra

gelsiambiente.it G-APP Numero Verde 800 445964

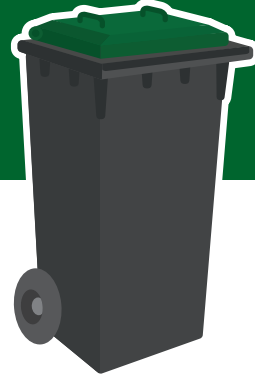
a2a LIFE COMPANY

Sfalci verdi

Garden waste

Déchets végétaux

باغیچہ کا فضلہ



Esempi
Examples
Exemples
مثالیں



**Legno trattato
Ceppi di albero**

Processed wood
Tree stumps

Bois traités
Souches d'arbre

پروسیس کی ہوئی لکڑیاں
درخت کاٹنے کے بعد زمین سے لگا ہوا اس کا بقیہ حصہ

Servizio di ritiro a domicilio degli sfalci verdi su prenotazione, GRATUITO per utenti over 70, diversamente abili e categorie fragili individuate dal comune. Gli sfalci verdi devono essere esposti all'interno di contenitori carrellati da 240 litri con attacco a pettine.

FREE home collection service for green waste by appointment for users over 70, the disabled and frail categories identified by the municipality. Green mowing must be placed inside 240 litre wheeled containers with comb attachment.

Service GRATUIT de collecte à domicile des déchets verts sur rendez-vous pour les usagers de plus de 70 ans, les personnes handicapées et les catégories fragiles identifiées par la municipalité. Les déchets verts doivent être placés dans des conteneurs roulants de 240 litres munis d'un peigne.

ریزرویشن کے ذریعے سبز کچرے کے لیے گھر جمع کرنے کی خدمت، 70 سال سے زیادہ عمر کے
صارفین کے لیے مفت، معذور افراد اور ہلکے ذریعے شناخت کیے گئے کمزور زمروں کے لیے۔
سبز تراشوں کو کنگھی کے ساتھ 240 لیٹر تھیلوں والے کنٹینرز کے اندر رکھنا چاہیے۔

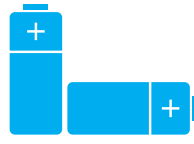
Numero Verde
800 445964

Altre raccolte sul territorio

Other local collection points

Autres collectes sur le territoire

مقامی جمع کاری کے دیگر مقامات



Pile

Batteries
Piles
بیٹریاں



Farmaci

Medication
Médicaments
دوائیں



Ecovan

Ecovans
Déchetterie mobile
موبائل ری سائیکلنگ سینٹر



Indumenti usati

Second-hand clothes
Vieux vêtements
استعمال شدہ کپڑے



Oli vegetali

Vegetable oils
Huiles végétales
سیزیوں کے تیل



Scopri dove sono i **PuntOlio** e i **cassonetti degli indumenti usati**

Find out where the **PuntOlio** and used clothing bins are
Découvrez où se trouvent les **PuntOlio** et les **conteneurs à vêtements usagés**

پنہ کریں کہ **PuntOlio** کلیکشن پوائنٹس اور استعمال شدہ کپڑوں کے ٹیے کہاں ہیں۔



Ricorda: puoi ritirare i tuoi sacchi in tutti i distributori di Gelsia Ambiente, anche presso altri Comuni.

Remember: you can collect your bags from any Gelsia Ambiente collection point, even in other municipalities.

N'oubliez pas : vous pouvez retirer vos sacs dans tous les points de distribution de Gelsia Ambiente, y compris dans d'autres communes.

یاد رکھیں: آپ اپنے تھیلے Gelsia Ambiente کے تمام تقسیم مراکز سے حاصل کر سکتے ہیں، حتیٰ کہ دوسرے بلدیاتی علاقوں میں بھی۔

Gestire la propria TARI (Tassa Rifiuti)

Scansiona il QR Code per maggiori informazioni

Managing your TARI (Waste Tax)

Scan the QR code for more information

Gérer sa TARI (taxe sur les déchets)

Scannez le QR code pour plus d'informations

اپنے **TARI** (کچرے کا ٹیکس) کا انتظام کریں

مزید معلومات کے لیے QR کوڈ اسکین کریں



PIATTAFORMA ECOLOGICA

Via Fabio Massimo

	UtENZE Domestiche <i>Residential users</i> <i>Particuliers</i> رہائش پذیر صارفین	UtENZE non Domestiche <i>Non-residential users</i> <i>Entreprises/Commerces</i> غیر رہائش پذیر صارفین
Lunedì <i>Monday</i> <i>Lundi</i> پير	14.00 – 18.00	14.00 – 18.00
Martedì <i>Tuesday</i> <i>Mardi</i> منگل	8.30 – 12.30 14.00 – 18.00	8.30 – 12.30 14.00 – 18.00
Mercoledì <i>Wednesday</i> <i>Mercredi</i> بدھ	8.30 – 12.30 14.00 – 18.00	8.30 – 12.30 14.00 – 18.00
Giovedì <i>Thursday</i> <i>Jeudi</i> جمعرات	8.30 – 12.30	8.30 – 12.30
Venerdì <i>Friday</i> <i>Vendredi</i> جمعہ	8.30 – 12.30 14.00 – 18.00	8.30 – 12.30 14.00 – 18.00
Sabato <i>Saturday</i> <i>Samedi</i> سنچر	8.30 – 12.30 14.00 – 18.00	-
Domenica <i>Sunday</i> <i>Dimanche</i> اتوار	-	-

Approfondisci qui:

Find out more here:

Pour plus de détails :
یہاں مزید ملاحظہ کریں:



Chiusa nei festivi e nelle festività.

Il servizio è gratuito e l'accesso è consentito mediante tessera sanitaria. Le attività produttive e commerciali possono conferire solo le tipologie di rifiuti autorizzate, devono avere il formulario e devono essere iscritte all'Albo Nazionale Gestori Ambientali.

Closed on national holidays.

The service is free of charge. You will be asked to show your national health card to access the recycling centre. Businesses may only recycle authorised types of waste, must fill in a waste information form and be registered in the Albo Nazionale Gestori Ambientali (National Register of Environmental Management Operators).

Fermée les jours fériés et festivités.

Le service est gratuit et l'accès nécessite la carte d'assurance maladie. Les activités productives et commerciales peuvent apporter uniquement les types de déchets autorisés. Elles doivent disposer du formulaire et être inscrites au Registre national des gestionnaires de l'environnement.

قومی تعطیلات پر بند رہتا ہے۔

یہ خدمت مفت ہے۔ ری سائیکلنگ مرکز تک رسائی حاصل کرنے کے لیے آپ سے اپنا قومی صحت کارڈ دکھانے کو کہا جائے گا۔ کاروباری ادارے صرف مجاز قسم کے فضلے کو ری سائیکل کر سکتے ہیں، ان کے لیے فضلہ کی معلومات کا فارم پُر کرنا اور Albo Nazionale Gestori Ambientali (نیشنل رجسٹر آف انوائرنمنٹل مینجمنٹ آپریٹرز) میں رجسٹرڈ ہونا ضروری ہے۔