



PROVINCIA DI MONZA E DELLA BRIANZA  
**COMUNE DI  
COGLIATE**



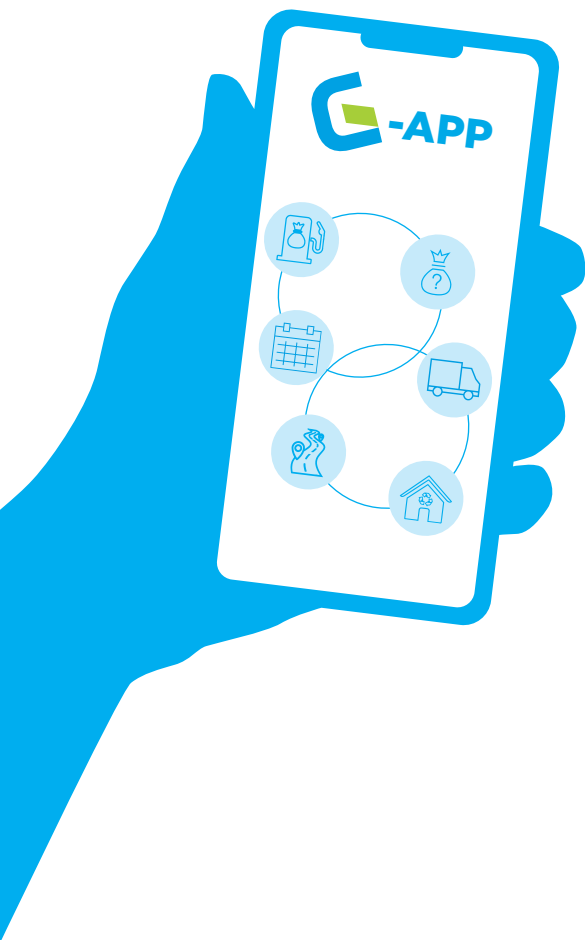
Servizio gestito da  
**Gelsia**  
ambiente  
GRUPPO a2a

# Guida alla raccolta differenziata



**a2a**  
LIFE COMPANY

# Gelsia Ambiente a portata di click

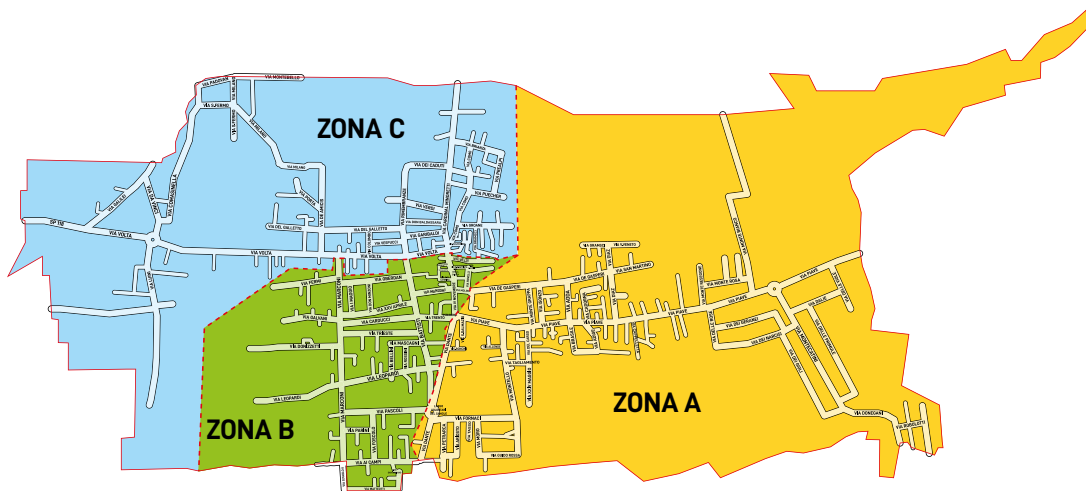


Scopri i nostri canali digitali.  
Tutti i servizi Gelsia Ambiente  
quando e dove vuoi.



Visita il sito [gelsiambiente.it](https://gelsiambiente.it) o scarica l'app **G-App**, troverai tutte le informazioni aggiornate sui nostri **servizi** tra cui i calendari di raccolta, i distributori di sacchi e "**Dove lo butto?**", con le indicazioni per separare e smaltire correttamente ogni rifiuto.

# Il Comune di Cogliate



## Ricorda:

- Tutti i rifiuti vanno esposti dopo le ore 19.00 del giorno antecedente al giorno di raccolta ed entro le ore 6:00 del giorno di raccolta, in prossimità del proprio numero civico, a margine della pubblica via.
- La raccolta dei rifiuti non verrà effettuata nei seguenti giorni:
  - 1 gennaio • 1 maggio • 15 agosto • 25 dicembre

**In prossimità della data festiva, controlla su [gelsiambiente.it](http://gelsiambiente.it), su G-App o sul calendario annuale per le date degli anticipi e dei recuperi.**

# Il calendario di raccolta rifiuti

## Zona A

---

**Lunedì**      ● umido      ● sacco blu<sup>RFID</sup>      ● vetro      ● sacco arancione

---

**Giovedì**      ● umido      ● carta e cartone      ● sacco giallo

---

## Zona B

---

**Martedì**      ● umido      ● sacco blu<sup>RFID</sup>      ● vetro      ● sacco arancione

---

**Venerdì**      ● umido      ● carta e cartone      ● sacco giallo

---

## Zona C

---

**Mercoledì**      ● umido      ● sacco blu<sup>RFID</sup>      ● vetro      ● sacco arancione

---

**Sabato**      ● umido      ● carta e cartone      ● sacco giallo

---

# Zona A



**Sacco blu<sup>RFD</sup>** (secco indifferenziato)  
lunedì



**Carta e cartone**  
giovedì



**Sacco giallo** (plastica e lattine)  
giovedì



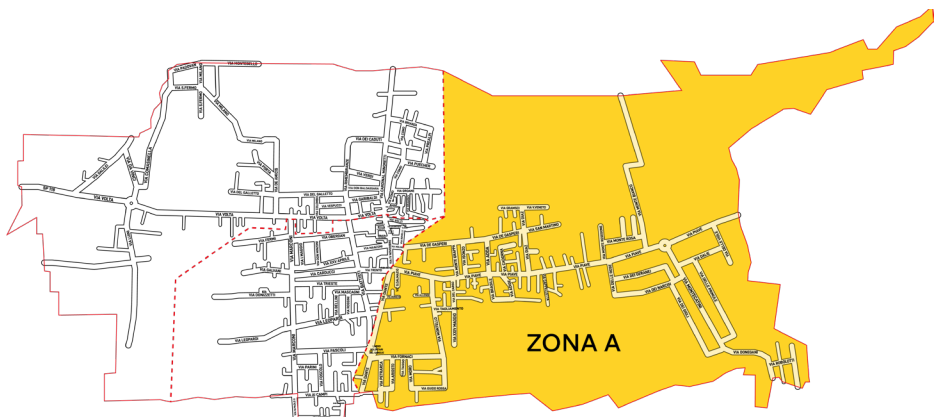
**Vetro**  
lunedì



**Umido**  
lunedì e giovedì



**Sacco arancione** (pannolini e pannolini)  
lunedì



## Elenco Vie

- Adda
- Adige
- Alighieri D.
- Allende S.
- Ariosto L.
- Brasile
- Cadorna L.
- Cappelletta
- Carso del
- Dalie delle
- De Gasperi A.
- Diaz A.
- Donegani
- Fornaci
- Gerani dei
- Gigli dei
- Gramsci (tratto perp. Via Diaz)
- Isonzo
- Monte Bianco
- Monte Grappa
- Monte Resegone
- Monte Rosa
- Montecatini
- Montello
- Moro A.
- Narcisi dei
- Petrarca F.
- Piave
- Primule delle
- Robolotti
- Ronchi
- Rose delle
- Rossa G.
- San Dalmazio
- San Martino
- Tagliamento
- Tasso T.
- Viole delle
- Vittorio Veneto
- Volontari del Sangue
- XXIV Maggio

# Zona B



**Sacco blu<sup>RFD</sup>** (secco indifferenziato)  
martedì



**Sacco giallo** (plastica e lattine)  
venerdì



**Umido**  
martedì e venerdì



**Carta e cartone**  
venerdì



**Vetro**  
martedì



**Sacco arancione** (pannolini e pannolini)  
martedì



## Elenco Vie

- Battisti C.
- Bellini V.
- Campi ai
- Cardinal Minoretti D. (da P.za Chiesa a Via Volta)
- Carducci G.
- Chiesa della
- Don Minzoni G.
- Donizetti G.
- Fermi E.
- Foscolo U.
- Galvani L.
- Giovanni XXIII (piazza)
- I Maggio
- IV Novembre
- Leopardi G.
- Manzoni A.
- Marconi G.
- Mascagni P.
- Matteotti G.
- Molino
- Oberdan G.
- Parini G.
- Pascoli G.
- Roma
- Rossini G.
- Rovelli
- San Damiano
- San Francesco d'Assisi
- SAN GIOVANNI BATTISTA
- Santa Caterina da Siena
- Trento
- Trieste
- Valletta
- Velzi
- XXV Aprile

# Zona C



**Sacco blu<sup>RFID</sup>** (secco indifferenziato)  
mercoledì



**Sacco giallo** (plastica e lattine)  
sabato



**Umido**  
mercoledì e sabato



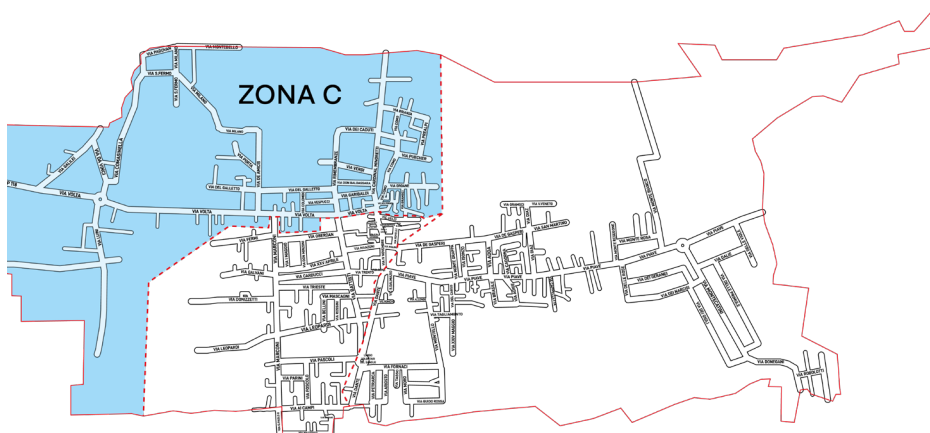
**Carta e cartone**  
sabato



**Vetro**  
mercoledì



**Sacco arancione** (pannolini e pannolini)  
mercoledì



## Elenco Vie

- Brianza
- Caduti dei
- Cardinal Minoretti D. (da Via Volta a Confine)
- Colombo C.
- Comasinella
- Como
- Da Vinci L.
- De Amicis E.
- Don Baldassara F.
- Galilei G.
- Galletto del
- Garibaldi G.
- Gramsci (tratto perp. Via Groane)
- Groane
- Luini B.
- Milano
- Montebello
- Padovan D.
- Porta C.
- Prealpi
- Puecher G.
- Rimembranze
- San Fermo
- Solferino
- Verdi G.
- Vespucci A.
- Volta A.

# Da rifiuto a risorsa

Oggi più che mai è importante ridurre e separare i rifiuti, per trasformarli in nuove risorse.

Insieme e con l'impegno di tutti possiamo prenderci cura della nostra città, **rendendo la vita di tutti più azzurra.**



# Imballaggi in plastica e metallo (multimateriale leggero)



Il multimateriale leggero va inserito nel **sacco giallo trasparente**.

## **Cosa mettere:**

bottiglie, piatti e bicchieri in plastica, sacchetti, buste e pellicole (anche cellophane), flaconi e tubetti, vaschette, scatolette e contenitori per alimenti (anche in polistirolo e plastica), pellicole per imballaggio incluse quelle a bolle, tappi di metallo, lattine per bevande e liquidi, bombolette spray vuote, tetra pak.

## **Cosa non mettere:**

arredi e manufatti in plastica, giocattoli e/o oggetti in plastica dura, penne, rasoi usa e getta, sigarette elettroniche e spazzolini.



**Ricorda:** il sacco giallo accetta solo gli "imballaggi", cioè i contenitori di casa che, al momento dell'acquisto, hanno contenuto del materiale, solido o liquido, non tossico né nocivo né infiammabile.

**Svuota i contenitori e riduci le dimensioni ove possibile.**

# Umido - Organico



L'umido va inserito nell'apposito contenitore in sacchetti biodegradabili e compostabili.

## Cosa mettere:

scarti ed avanzi di cucina crudi o cotti, bucce e scarti di verdura e frutta, scarti di carne e pesce, ossa e lisce, pasta e farinacei, pane, riso, noccioli di frutta, gusci (d'uova, noci, nocciole), filtri di tè e camomilla, fondi di caffè, tappi in sughero, tovaglioli e fazzoletti di carta usati, posate, bicchieri e piatti in materiale biodegradabile.

## Cosa non mettere:

sfalci e potature, scarti di giardinaggio (erba, potatura di piante), deiezioni di animali, carta per confezioni alimentari (carta oleata, plastificata o con alluminio), mozziconi di sigaretta, liquidi, olio, prodotti chimici, pannolini e assorbenti, stracci, legno, cenere (di camino e barbecue).



**Ricorda:** Usa sacchi e shopper con questi simboli.



# Vetro



Il vetro va inserito **nell'apposito contenitore**

## **Cosa mettere:**

bottiglie in vetro, contenitori in vetro, barattoli in vetro, flaconi in vetro, vasetti per alimenti.

## **Cosa non mettere:**

specchi, cristallo, ceramica, porcellana, lampadine, tubi al neon, plexiglass, lastre pyrex e vetri da forno, coperchi dei contenitori.



**Ricorda:** ceramica e porcellana, se buttati insieme al vetro, compromettono l'intero ciclo di recupero del materiale.

**Svuota i contenitori e rimuovi il loro tappo prima di conferirli.**

# Carta e Cartone



Carta e cartone vanno ridotti in volume in **scatole**, **sacchetti di carta** o legati con **spago**.

## **Cosa mettere:**

giornali, quaderni e riviste (senza parti adesive, metallo e plastica), sacchetti, vaschette e scatole in cartone per alimenti, confezioni in cartone per giocattoli e abbigliamento, cartone della pizza senza residui di cibo, cartoni per bevande.

## **Cosa non mettere:**

carta e cartoni con residui di cibo, scontrini fiscali, carta da forno, cellophane, sacchetti di plastica.



**Ricorda:** schiaccia e piega i cartoni per ridurre l'ingombro.

# Secco indifferenziato



Il secco indifferenziato va inserito nel **sacco blu<sup>RFID</sup>**.

## Cosa mettere:

carta sporca, oleata e vetrata, cotton fioc, scontrini, piatti rotti, bicchieri, tazze in ceramica, posate, penna, spugna, candela, filtri e sacchi per aspirapolvere, mozziconi di sigaretta, assorbenti, cerotti, rasoi usa e getta, giocattoli rotti (non elettronici), spazzolino.

## Cosa non mettere:

pile, oli, medicinali, colle, vernici, solventi, insetticidi e lampadine, tutti i rifiuti differenziabili.



**Ricorda:** per la raccolta del secco indifferenziato è obbligatorio usare i sacchi blu<sup>RFID</sup> di Gelsia Ambiente, altri sacchi non vengono ritirati.

# Tessili sanitari



I tessili sanitari vanno inseriti **nel sacco arancione**.

## Cosa mettere:

pannolini, pannoloni,  
traverse salvaletto.

## Cosa non mettere:

tutto il resto, compresi gli  
assorbenti.

## Come attivare il servizio:



Compila  
il modulo  
disponibile su  
[gelsiambiente.it](http://gelsiambiente.it)



Invia il modulo con  
la Tessera Sanitaria  
dell'intestatario TARI a  
[info@gelsiambiente.it](mailto:info@gelsiambiente.it)



Aspetta  
la mail di  
attivazione



Vai al distributore  
automatico e  
preleva i sacchi  
arancioni

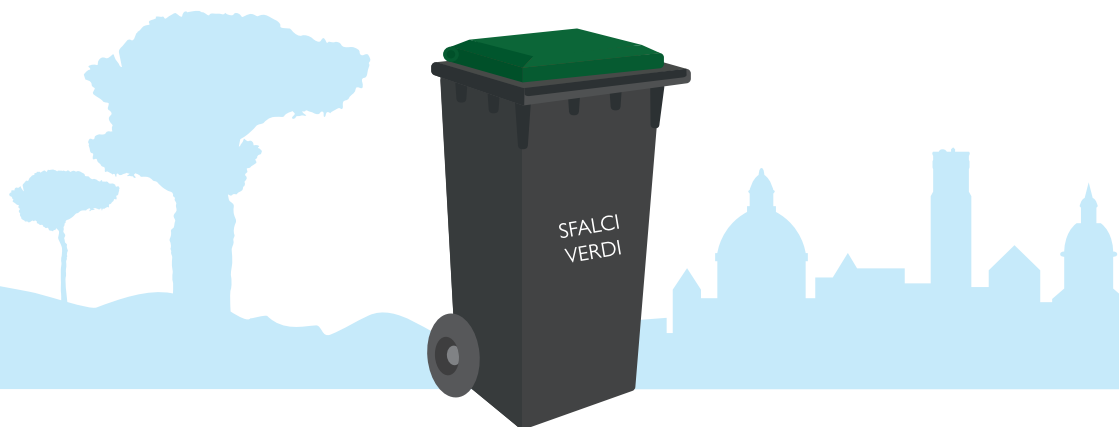
Oppure recati in uno degli sportelli di Gelsia Ambiente.



**Ricorda:** servizio dedicato alle famiglie con bambini fino a 3 anni e con persone che necessitano di questi presidi. Inquadra il QR code per il modulo di attivazione (Documenti utili).



# Sfalci verdi



Per il ritiro a domicilio gli sfalci devono essere esposti in **contenitori carrellati da 240lt con attacco a pettine** per facilitare lo svuotamento.

I contenitori devono essere acquistati a cura dell'utente, presso Gelsia Ambiente o altro fornitore.

## Cosa mettere:

sfalci domestici di erba e fiori recisi, ramaglie, potature di piccoli alberi e siepi, foglie, residui vegetali da pulizia dell'orto.

## Cosa non mettere:

legno trattato, ceppi di albero.

Il servizio di ritiro a domicilio è in base al **calendario annuale**, pubblicato anche su [gelsiambiente.it](http://gelsiambiente.it).



**Ricorda:** puoi portare gli sfalci verdi anche alla Piattaforma Ecologica di Via Montello.



# Rifiuti ingombranti e grandi RAEE



È attivo il servizio gratuito di **ritiro a domicilio su prenotazione**. Sono consentiti massimo **4 appuntamenti all'anno** per utente.

## Cosa conferire:

materassi, frigoriferi, lavatrici, televisori, mobili, reti in metallo, grandi elettrodomestici, divani, poltrone, sedie.

## Cosa non conferire:

bidoni che hanno contenuto prodotti chimici, residui industriali, porte, finestre, parti strutturali, inerti, vetri e specchi, ceramiche, sanitari, pneumatici, pezzi di auto.

## Come prenotare:

Online sul sito [gelsiambiente.it](https://gelsiambiente.it), o al numero verde **800 445964**.

## Per il ritiro a pagamento:

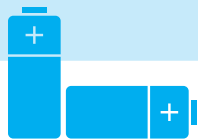
- **Compila il modulo** online o chiama il numero verde e aspetta la mail di risposta
- **Solo dopo aver ricevuto via email la fattura, procedi al pagamento**, tramite bonifico bancario alle coordinate che ti saranno indicate, oppure in contanti presso lo sportello Gelsia Ambiente, in Via Caravaggio 26/A a Desio.
- Se effettui il bonifico, **invia la contabile del pagamento** a [prenotazioni@gelsiambiente.it](mailto:prenotazioni@gelsiambiente.it)

**Avviso:** Il materiale deve essere esposto davanti al proprio numero civico, senza ostacolare il pubblico passaggio, nelle quantità indicate e negli orari concordati durante la prenotazione.



**Ricorda:** puoi portare gli ingombranti e i grandi RAEE anche alla Piattaforma Ecologica di Via Montello.

# Le altre raccolte sul territorio



## Pile

Gettate nei contenitori dedicati presenti sul territorio e distribuiti negli esercizi commerciali.

## Farmaci scaduti

Buttali nei contenitori dedicati presenti nelle farmacie cittadine. Ricordati di separare la scatola e il bugiardino, che vanno gettati nella carta.



## Indumenti usati

Le scarpe e gli abiti usati vanno inseriti negli appositi contenitori posizionati all'esterno della Piattaforma Ecologica di Via Montello.



## Oli vegetali

**PUNTO**  **OLIO**

Raccogli l'olio vegetale in una bottiglia di plastica, e portalo al [PuntOlio](#) più vicino.

Cosa può essere raccolto:



oli di frittura, oli di conservazione dei cibi in scatola e oli alimentari deteriorati o scaduti.



grassi di cottura (burro, strutto, lardo...).

# Piattaforma Ecologica Via Montello

Da ottobre a marzo

Lun.	Mar.	Mer.	Gio.	Ven.	Sab.
-	13.30 - 17.30	-	13.30 - 17.30	13.30 - 17.30	9.00 - 12.00 14.30 - 17.30
tutte le utenze					solo utenze domestiche

Da aprile a settembre

Lun.	Mar.	Mer.	Gio.	Ven.	Sab.
-	14.00 - 18.00	-	14.00 - 18.00	14.00 - 18.00	9.00 - 12.00 14.30 - 17.30
tutte le utenze					solo utenze domestiche

chiusa nei festivi e nelle festività

Le **utenze domestiche** possono accedere con **tessera sanitaria**, quelle **non domestiche** con **apposita Card**. Le attività produttive e commerciali, nel rispetto del regolamento comunale, possono conferire solo le tipologie di rifiuti urbani autorizzati, devono essere iscritte all'Albo Nazionale Gestori Ambientali, devono essere iscritte o registrate al R.E.N.T.RI secondo il D.M. 59/2023 e devono essere in possesso del formulario identificazione rifiuti (FIR) o formulario digitale (xFIR)

## Qui non puoi conferire rifiuti speciali o urbani non autorizzati

(elenco indicativo e non esaustivo)

cartongesso  
lana di roccia  
carta catramata  
estintori  
pneumatici  
bombole  
etc.



**Ricorda:** al Centro di Raccolta non conferire i rifiuti ritirabili con il servizio porta a porta.

# Distributori automatici di sacchi



## Cosa serve per ritirare i sacchi

**Per i cittadini:** la Tessera Sanitaria o la Carta d'Identità Elettronica dell'intestatario della TARI.

**Per le attività commerciali:** la tessera G-card.

## Cosa posso prelevare

### Sacchi blu<sup>RFID</sup>:

max 5 rotoli annui per i cittadini e max 50 rotoli annui per le utenze commerciali.

### Sacchi arancioni:

(previa attivazione del servizio) max 10 rotoli annui solo per i cittadini.



**Ricorda:** puoi ritirare i tuoi sacchi in tutti i distributori di Gelsia Ambiente, anche non nel tuo Comune.

Inquadra il QR Code per scoprire dove sono e cosa erogano, e su G-App hai la disponibilità in tempo reale.





## Dove lo butto

Scopri in quale contenitore puoi mettere i tuoi rifiuti o dove puoi portarli.



Per vedere l'elenco completo inquadra il QR Code o scarica G-App.


**A**

Abbigliamento in buono stato	Contenitori sul territorio	
Abbigliamento in cattivo stato	● Sacco blu <sup>RFID</sup>	
Accendino	● Sacco blu <sup>RFID</sup>	
Accumulatori per auto	Piattaforma Ecologica	
Agende in carta e cartoncino	● Carta e cartone	
Alimenti e avanzi di cucina	● Umido	
Amianto	Azienda specializzata	
Armadi	Piattaforma Ecologica	A domicilio su prenotazione
Asciugacapelli	Piattaforma Ecologica	
Assorbenti	● Sacco blu <sup>RFID</sup>	

**B**

Barattoli e scatole in metallo (dolci, liquori ...)	● Sacco giallo	
Barattolo di vernice (con simbolo di pericolo)	Piattaforma Ecologica	
Batteria cellulare	Piattaforma Ecologica	
Batteria auto	Piattaforma Ecologica	
Bicchieri di plastica monouso	● Sacco giallo	
Bicicletta	Piattaforma Ecologica	A domicilio su prenotazione
Bigiotteria	● Sacco blu <sup>RFID</sup>	
Blister vuoti	● Sacco giallo	
Bombola	Rivenditore	

	Bombolette spray (con scritta T e/o F)	Piattaforma Ecologica	
	Bombolette spray (senza scritta T e/o F)	● Sacco giallo	
C	Caffè (fondi)	● Umido	
	Caffè (capsule)	● Sacco blu <sup>RFID</sup>	
	Card plasticata (Bancomat, tesserini, ecc)	● Sacco blu <sup>RFID</sup>	
	Carta forno	● Sacco blu <sup>RFID</sup>	
	Carta stagnola pulita	● Sacco giallo	
	Cartoni della pizza puliti	● Carta e cartone	
	Cartucce e Toner	Piattaforma Ecologica	
	Cassette Audio/Video	● Sacco blu <sup>RFID</sup>	
	Cenere legna ben spenta (in piccole quantità)	● Sacco blu <sup>RFID</sup>	
	Confezione di plastica (merende, pasta, riso, ecc)	● Sacco giallo	
D	Damigiane	Piattaforma Ecologica	
	Detriti (in piccole quantità)	Piattaforma Ecologica	
	Dispenser in plastica	● Sacco giallo	
	Divani	Piattaforma Ecologica	A domicilio su prenotazione
	DVD e CD	● Sacco blu <sup>RFID</sup>	
E	Elastici	● Sacco blu <sup>RFID</sup>	
	Elettrodomestici (grandi dimensioni)	Piattaforma Ecologica	A domicilio su prenotazione
	Erba	Piattaforma Ecologica	Servizio a calendario
F	Farmaci e medicinali scaduti	Piattaforma Ecologica	Contenitori sul territorio
	Fotografie	● Sacco blu <sup>RFID</sup>	
	Filtri tè/tisane	● Umido	
G	Giocattoli (non elettrici o elettronici)	● Sacco blu <sup>RFID</sup>	
	Giornali	● Carta e cartone	
	Gusci di frutta secca	● Umido	

I	Imballaggi in polistirolo (in piccole quantità)	● Sacco giallo	
L	Lamette (con la protezione)	● Sacco blu <sup>RFID</sup>	
	Lampadine a basso consumo	Piattaforma Ecologica	
	Lana di vetro o di roccia	Azienda specializzata	
	Lastre mediche	● Sacco blu <sup>RFID</sup>	
	Lettiere	● Sacco blu <sup>RFID</sup>	
M	Materassi	Piattaforma Ecologica	A domicilio su prenotazione
	Mollette in plastica	● Sacco blu <sup>RFID</sup>	
	Monitor	Piattaforma Ecologica	
	Motorino	Demolitore autorizzato	
	Mozziconi di sigarette	● Sacco blu <sup>RFID</sup>	
N	Nastro adesivo	● Sacco blu <sup>RFID</sup>	
	Neon/lampade a fluorescenza	Piattaforma Ecologica	
O	Occhiali	● Sacco blu <sup>RFID</sup>	
	Olio alimentare	 PuntOlio sul territorio	Piattaforma Ecologica
	Olio minerale	Piattaforma Ecologica	
	Ombrelli	● Sacco blu <sup>RFID</sup>	
P	Palloni	● Sacco blu <sup>RFID</sup>	
	Pannolini e pannoloni	● Sacco arancione	● Sacco blu <sup>RFID</sup>
	Piastrelle (in piccole quantità)	Piattaforma Ecologica	
	Piatti in plastica	● Sacco giallo	
	Piatti in ceramica	Piattaforma Ecologica	
	Pile	Piattaforma Ecologica	Contenitori sul territorio
	Pneumatici	Rivenditore	
	Posate in plastica	● Sacco blu <sup>RFID</sup>	
	Profilattici	● Sacco blu <sup>RFID</sup>	
Q	Quaderni	● Carta e cartone	
	Quadri da parete	Piattaforma Ecologica	

R	Ramaglie e residui orto	Piattaforma Ecologica	Servizio a calendario
	Retine frutta e verdura	● Sacco giallo	
S	Sacchetti aspirapolvere (pieni)	● Sacco blu <sup>RFID</sup>	
	Salviette umidificate	● Sacco blu <sup>RFID</sup>	
	Scontrini fiscali	● Sacco blu <sup>RFID</sup>	
	Secchi grandi	Piattaforma Ecologica	
	Secchielli	● Sacco blu <sup>RFID</sup>	
	Siringhe, aghi, flebo (inserire la siringa in un contenitore rigido e ben chiuso con l'ago protetto nell'apposito cappuccio)	● Sacco blu <sup>RFID</sup>	
	Spazzole e spazzolini (non elettrici)	● Sacco blu <sup>RFID</sup>	
T	Specchi	Piattaforma Ecologica	
	Stecchini e stuzzicadenti	● Umido	
	Tappi di sughero	● Umido	
	Termometri digitali	Piattaforma Ecologica	
	Traverse salvaletto	● Sacco arancione	● Sacco blu <sup>RFID</sup>
	Trucchi	● Sacco blu <sup>RFID</sup>	
	Tubetti vuoti (dentifricio, creme, salse, ecc)	● Sacco giallo	
V	Valigie	Piattaforma Ecologica	
	Vasi di plastica grandi	Piattaforma Ecologica	
	Vasi di plastica piccoli	● Sacco blu <sup>RFID</sup>	
	Vetri di serramenti rotti	Piattaforma Ecologica	
Z	Zainetti	● Sacco blu <sup>RFID</sup>	Contenitori sul territorio
	Zanzariere	● Sacco blu <sup>RFID</sup>	
	Zerbino (piccolo)	● Sacco blu <sup>RFID</sup>	

Per saperne di più:

[gelsiambiente.it](http://gelsiambiente.it)

