



Città di Seregno



# Guía para la recogida selectiva

Consejos para una ciudad  
más limpia y un mejor ambiente



Quando ci prendiamo cura dell'ambiente  
la vita è più azzurra

**a2a**  
LIFE COMPANY

# Ecoventanilla Gelsia Ambiente de Via Umberto I, 78

## Horario de apertura



Lun	Mar	Mié	Jue	Vie	Sáb
9.00 - 12.30	9.00 - 12.30	9.00 - 12.30	9.00 - 12.30 15.30 - 18.30	9.00 - 12.30	cerrado

## Nuestras tareas



- Alta, modificación y baja del Impuesto sobre Residuos (TARI);
- Información sobre el impuesto;
- Información sobre la recogida selectiva;
- Información para la recogida de residuos vegetales por abono y de residuos voluminosos a domicilio;
- Entrega de la G-Card para los nuevos usuarios no domésticos (para los dispensadores automáticos de bolsas);
- Entrega de bolsas y contenedores para los nuevos usuarios;
- Solicitudes y notificaciones.

## EL TARI

### Qué es y por qué se paga

El TARI es el impuesto que financia los servicios de gestión de los residuos urbanos, incluida la **recogida, el barrido de las calles, la limpieza de las zonas públicas, el vaciado de los contenedores y la gestión del centro de recogida.**

El pago del TARI da derecho al suministro de bolsas y contenedores, a los servicios de recogida a domicilio y al acceso al Centro de recogida. Se ofrece un **descuento del 10 % si se paga mediante domiciliación bancaria** (formulario disponible en la Ecoventanilla o en la página web [gelsiambiente.it](http://gelsiambiente.it)).

La **inscripción** y el **pago** son **obligatorios** para quienes ocupan o son propietarios de un inmueble; la falta de pago conlleva sanciones.



## Barrido mecanizado de las calles



Para que la limpieza sea eficaz, es necesario **respetar los días y los horarios de barrido** indicados en la señalización.

Durante estas operaciones, está prohibido permanecer en las zonas afectadas.

El **incumplimiento de esta prohibición** conlleva la aplicación de las **sanciones previstas**.

Aparcar correctamente en los horarios permitidos es fundamental para mantener la ciudad limpia.

## Uso correcto de las papeleras urbanas

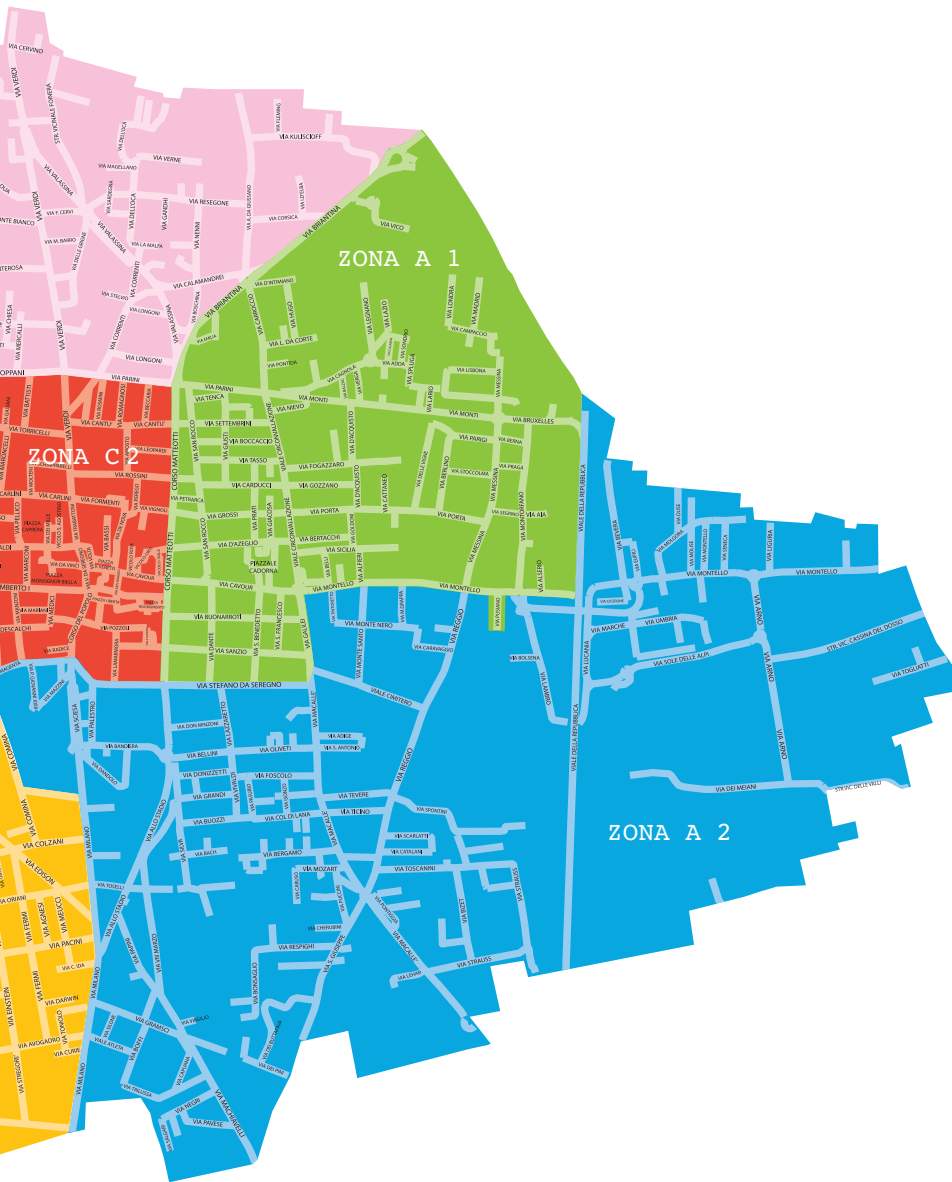
Las papeleras de la vía pública están destinadas exclusivamente a los **pequeños residuos que se generan al pasear**, como tickets, pañuelos, colillas de cigarrillos y excrementos de perros.

Está **prohibido utilizarlas para depositar residuos domésticos**, los cuales deben eliminarse a través del servicio de recogida a domicilio, los contenedores específicos del territorio o el centro de recogida.

¡El **uso indebido** de las papeleras está **sujeto a sanciones!**














ZONA A 1

ZONA C 2

ZONA A 2

# Calendario de recogida

	Lunes	Jueves
A1		
	Lunes	Jueves
A2		
	Martes	Viernes
B1		
	Martes	Viernes
B2		
	Miércoles	Sábado
C1		
	Miércoles	Sábado
C2		

## A

ABRUZOS (A2)  
ADAMELLO (C1)  
ADAMI (C1)  
ADDA (A1)  
ADIGE (A2)  
ADUA (B1)  
AGNESI (C1)  
ALEARDI (C1)  
ALESSANDRIA (B2)  
ALFIERI (A1)  
ALIGHIERI (A1)  
ALLA CHIESA (C2)  
ALLENDE (B1)  
ALPINI (A2)  
ALSERIO (A1)  
ANCONA (B2)  
ANDERSEN (A2)  
ANGELICO (B2)  
ANKARA (A1)  
AOSTA (B2)  
APORTI (C1)  
APPIANI (B2)  
ARCHIMEDE (C1)  
AREZZO (B2)  
ARIENTI (C1)  
ARIOSTO (C2)  
ARISTOTELE (C1)  
ARPELLINI (C1)  
ARNO (A2)  
ASIAGO (B2)  
ASPROMONTE (B2)  
ASTI (B2)  
ATENE (B1)  
ATLETA (A2)  
AVOGADRO (C1)

## B

BACCHELLI (C1)  
BACH (A2)  
BACONE (C1)  
BADEN POWELL (A1)  
BALLERINI (C2)  
BARACCA (B2)  
BASSI (C2)  
BATTISTI (C2)  
BECCARIA (C2)  
BEETHOVEN (A2)  
BELLI (A1)  
BELLINI (A2)  
BELLUNO (B2)  
BENEVENTO (B2)  
BÉRGAMO (A2)  
BERLINGUER (B2)  
BERLÍN (A1)  
BERNA (A1)  
BERNINA (A1)  
BERTACCHI (A1)  
BETTI (C1)  
BEVERA (A2)  
BIANCHI (A2)  
BIELLA (C2)

BIRAGO (A2)  
BISBINO (B1)  
BIXIO (B2)  
BIZET (A2)  
BOCCACCIO (A1)  
BOIARDO (C1)  
BOITO (A2)  
BOLONIA (B2)  
BOLSENA (A2)  
BOLZANO (B1)  
BORROMEO (C1)  
BOSCHI DI SAN  
PIETRO (B2)  
BOSCHINA (B1)  
BOTTEGO (B2)  
BRAHMS (A2)  
BRAMANTE (B1)  
BRECHT (C1)  
BRESCIA (B1)  
BRIANTINA (A1)  
BRUGHIERE DI SAN  
PIETRO (B2)  
BRUNELLESCHI (C1)  
BRUXELLES (A1)  
BUONARROTI (A1)  
BUOZZI (A2)  
BUTTAFAVA (A2)

## C

CABIATI (A2)  
CADORE (B2)  
CADORNA (A1)  
CAGNOLA (A1)  
CALABRIA (A1)  
CALAMANDREI (B1)  
CALATAFIMI (B2)  
CAMPACCIO (A1)  
CAMPANELLA (C1)  
CAMPANIA (A2)  
CANALETTO (B2)  
CANOVA (B1)  
CANTÙ (C2)  
CAPRERA (C2)  
CAPUANA (A2)  
CARAVAGGIO (A2)  
CARDUCCI (A1)  
CARLINI (C2)  
CARNIA (B2)  
CARRÀ (B2)  
CARROCCIO (A1)  
CARTESIO (C1)  
CARUSO (A2)  
CASATI (B2)  
CASCINA DOSSO (A2)  
CASCINA IDA (C1)  
CASSINA BONSAGLIO  
(A2)  
CASSINA COLLI  
(B1)  
CASSINA DEL DOSSO  
(A2)  
CASSINA MERÈ (B2)  
CASSINA SAVINA (B2)

CASSINA SAVINA (C1)  
CATALANI (A2)  
CATTANEO (A1)  
CAVOUR (desde Corso  
Matteotti hasta Via  
Galilei) (A1)  
CAVOUR (desde Piazza  
Vittorio Veneto hasta  
Corso Matteotti) (C2)  
CELLINI (B1)  
CERE' (B2)  
CERTOSA (B2)  
CERVINO (B1)  
CHERUBINI (A2)  
CHIESA D. (B1)  
CICERÓN (A2)  
CILEA (A2)  
CIMABUE (B2)  
CIMAROSA (A2)  
CIMITERO (A2)  
CIRCONVALLAZIONE  
(A1)  
COL DI LANA (A2)  
COLLODI (A2)  
COLOMBO C. (C2)  
COLOMBO G. (B2)  
COLZANI (C1)  
COMINA (C1)  
COMO (B2)  
CONCORDIA (C2)  
COPENHAGUE (A1)  
COPERNICO (B1)  
CORREGGIO (B2)  
CORRENTI (desde  
Via Parini hasta Via  
Valassina) (B1)  
CORRENTI (desde Via  
Parini hasta Via Verdi)  
(C2)  
CORRIDONI (A2)  
CORSICA (B1)  
COSTA (C1)  
CREMONA (B1)  
CROCE (B2)  
CRUCIFIJO (B2)  
CUNEO (B1)  
CUOCO (C1)  
CURIE (C1)  
CUSANINA (A1)

## D

D'ACQUISTO (A1)  
D'ANNUNZIO (B1)  
D'AZEGLIO (A1)  
D'INTIMIANO (A1)  
D'OGGIONO (B2)  
DA GIUSSANO, A. (B1)  
DA SEREGNO (B2)  
DARWIN (C1)  
DE AMICIS (B2)  
DE BALZAC (A1)  
DE BERNARDI (B1)  
DE GASPERI (C2)

DE MARCHI (B1)  
DE NICOLA (B2)  
DE NOVA (C2)  
DE SANCTIS (A2)  
DEI MILLE (C2)  
DELEDDA (A2)  
DI VITTORIO (C1)  
DIAZ (A1)  
DOLOMITI (B1)  
DON GNOCCHI (C1)  
DON LONGONI (B1)  
DON MINZONI (A2)  
DON ORIONE (B1)  
DON STURZO (B2)  
DONATELLO (B1)  
DONATORI DEL  
SANGUE (C2)  
DONIZETTI (A2)  
DOSSO (A2)  
DUBLINO (A1)  
DUSE (A2)

## E

EDISON (C1)  
EINAUDI (B2)  
EINSTEIN (C1)  
EMILIA (A1)  
ERODOTO (C1)  
ESCHILO (C1)  
EUPILI (A2)  
EUROPA (C1)

## F

F.LLI BANDIERA (A2)  
F.LLI CAIROLI (B2)  
F.LLI CERVI (B1)  
F.LLI DANDOLO (A2)  
F.LLI SABATELLI (B2)  
FAGARÈ (B1)  
FALLACI (B1)  
FANTI (B2)  
FARI (C1)  
FATTORI (B2)  
FERMI (C1)  
FERRARA (B1)  
FILZI (al norte de Via  
Stoppani) (B1)  
FILZI (al sur de Via  
Stoppani) (C2)  
FIORI (C2)  
FLORENCIA (B2)  
FIUME (C1)  
FLEMING (B1)  
FOGAZZARO (A1)  
FOINERA (B1)  
FOPPA (B2)  
FORLÌ (B1)  
FORMENTI (C2)  
FOSCOLO (A2)  
FOSSE ARDEATINE  
(B2)  
FRANK (B2)  
FREUD (B2)

FRIULI (B2)

## G

GADDA (A2)  
GALILEI (A1)  
GALVANI (C2)  
GANDHI (B1)  
GANDINI (B2)  
GARCÍA LORCA (A2)  
GARIBALDI (C2)  
GENOVA (B1)  
GEROSA (C2)  
GIACOSA (A1)  
GIARDINI (C2)  
GIOBERTI (B1)  
GIORDANO (A2)  
GIORGIONE (B2)  
GIOTTO (B2)  
GIUDICARIA (B2)  
GIULIETTI CAPITANO (B2)  
GIULIO CESARE (C1)  
GIUSTI (A1)  
GOBETTI (C1)  
GOITO (B2)  
GOLA (B2)  
GOLDONI (A1)  
GORIZIA (B2)  
GOZZANO(A1)  
GRAMÁTICA (A2)  
GRAMSCI (A2)  
GRAN SASSO (B2)  
GRANDI (A2)  
GRIGNE (B1)  
GROSSI (A1)  
GUBBIO (B1)  
GUICCIARDIN (A1)

## H

HUGO (A1)

## I

INDIPENDENZA (B2)  
INDUNO (B2)  
IPPOCRATE (C1)  
ISEO (B2)  
ISLA DE ELBA (B1)  
ISONZO (A2)  
ITALIA (C2)  
IV NOVEMBRE (C1)

## J

JACOPONE DA TODI (B1)  
JEFFERSON (B1)

## K

KENNEDY (C2)  
KEPLERO (B1)  
KING (B1)  
KOLBE (C1)  
KULISCIOFF (B1)

## L

L'AIA (A1)  
LA MALFA (B1)  
LA PIRA (B1)  
LABRIOLA (C1)  
LAMARMORA (C2)  
LAMBRO (A2)  
LAMBRUSCHINI (B2)  
LANZONE DA CORTE (A1)  
LARIO (A1)  
LAZIO (A1)  
LAZZARETTO (A2)  
LEGNANO (A1)  
LEHAR (A2)  
LEONARDO DA VINCI (C2)  
LEONCAVALLO (A2)  
LEOPARDI (C2)  
LIBERAZIONE (A2)  
LIBERTÀ (C2)  
LIGURIA (A2)  
LINATE 8 DE OCTUBRE DE 2001 (A2)

LISBONA (A1)  
LIVENZA (B1)  
LIVORNO (B1)  
LOCATELLI (B2)  
LOMBARDI (C1)  
LOMBARDIA (B2)  
LONDRA (A1)  
LONGONI P. (B1)  
LUCANIA (A2)  
LUCCA (B1)  
LUINI (B2)  
LUSSU (B1)  
LUVONI (B2)

## M

MACALLE' (A2)  
MACHIAVELLI (A2)  
MADONNINA (B2)  
MADRID (A1)  
MAGELLANO (B1)  
MAGENTA (A2)  
MALOJA (A1)  
MAMELI (B2)  
MANARA (B2)  
MANTEGAZZA (C1)  
MANTEGNA (B2)  
MANTUA (B1)  
MANZONI (C2)  
MARCHE, (A2)  
MARCONI (C2)  
MARENCO (B1)  
MARIANI (C2)  
MARIANO (B1)  
MARMOLADA (B1)  
MARONCELLI (C2)  
MARSALA (B2)  
MARTESANA (B2)  
MARX (C1)  
MARZABOTTO (B2)  
MASCAGNI (A2)

MATTEI (B2)

MATTEOTTI (A1)  
MATTEUCCI (C1)  
MAZZINI (A2)  
MEDA (B2)  
MEDICI DA SEREGNO (C2)  
MEIANI DI LEVANTE (A2)  
MERCALLI (B1)  
MEREDO (B2)  
MESSINA (A1)  
MEUCCI (C1)  
MICCA (B1)  
MILANO (A2)  
MILANO (desde via Milano hasta Via Comina) (C1)  
MILITE IGNOTO (B2)  
MINORETTI (B1)  
MODENA (B1)  
MODIGLIANI (C1)  
MOLGORA (A2)  
MOLISE (A2)  
MOLTENI A. (A2)  
MOLTENI G. (C2)  
MONACO DI BAVIERA (A1)

MONTE BARRO (B1)  
MONTE BLANCO (B1)  
MONTE GRAPPA (A2)  
MONTE NERO (A2)  
MONTE ROSA (B1)  
MONTE SANTO (A2)  
MONTELLO (desde Viale della Repubblica hasta el limite) (A2)  
MONTELLO (desde Viale della Repubblica hasta Via Galilei) (A1)  
MONTESSORI (A2)  
MONTEVECCHIA (B1)  
MONTEVERDI (A2)  
MONTI (A1)  
MONTORFANO (A1)  
MORO (C1)  
MOZART (A2)  
MURATORI (C2)

## N

NAPOLI (B2)  
NAZIONI (B2)  
NAZIONI UNITE (desde Via Solferino hasta Via Colzani) (C1)  
NEGRI (A2)  
NENNI (B1)  
NERVESIA (B1)  
NERVI (C1)  
NICOLAO E CRISTOFORO (B2)  
NIEVO (A1)  
NOBEL (B2)

## O

OBERDAN(B1)  
OCA (B1)  
ODESCALCHI (C2)  
OLIMPICO (A2)  
OLIVETI (A2)  
OMERO (C1)  
ORCELLETTO (B1)  
ORIANI (C1)  
ORTI (C2)  
OSLO (A1)

## P

PACINI (C1)  
PACINOTTI (B1)  
PAGANELLA (B2)  
PAGANINI (A2)  
PALANZONE (B1)  
PALESTRINA (A2)  
PALESTRO (A2)  
PAPA GIOVANNI XXIII (A2)  
PAPINI (A2)  
PARADISO (C2)  
PARIGI (A1)  
PARINI (desde Corso Matteotti hasta Via Circonvallazione) (A1)  
PARINI (desde via Verdi hasta Corso Matteotti) (B1)  
PASCOLI (C2)  
PASTEUR (B1)  
PASUBIO (A2)  
PAVESE (A2)  
PELLICO (C2)  
PEREGO (C2)  
PERTICATO (B2)  
PERTINI (B1)  
PETRARCA (A1)  
PIAVE (B1)  
PICASSO (B2)  
PIEMONTE (C1)  
PIERMARINI (B2)  
PINI (A2)  
PIRANDELLO (C1)  
PISACANE (B2)  
PITAGORA (B1)  
PLATONE (C1)  
PLINIO (C1)  
PLUTARCO (C1)  
PO (A2)  
POLO (B2)  
PONCHIELLI (A2)  
PONTIDA (A1)  
PONTIGGIA (A2)  
POPOLO (C2)  
PORADA (B2)  
PORTA (A1)  
POZZO (C2)

POZZOLI (C2)  
POZZONE (A2)  
PRAGA (A1)  
PRATI (A1)  
PREALPI (A1)  
PREVIATI (B2)  
PUCCINI (A2)  
PURADELLA (B1)  
PUSIANO (A1)  
**Q**  
QUARTO (C2)  
**R**  
RADICE (C2)  
RATTI (A1)  
RAVEL (A2)  
RAVENNA (B1)  
REGGIO (A2)  
REPUBBLICA (A2)  
RESEGONE (B1)  
RESPIGHI (A2)  
RIPAMONTI (C1)  
RISMONDO (B2)  
RISORGIMENTO (C2)  
ROMA (A2)  
ROMAGNA (A1)  
ROMAGNOSI (C2)  
RONZONI (B2)  
ROSAI (B2)  
ROSE (C2)  
ROSMINI (C2)  
ROSSELLI (C1)  
ROSSINI (desde Corso Matteotti hasta Via San Rocco) (A1)  
ROSSINI (desde Corso Matteotti hasta Via Verdi) (C2)  
ROUSSEAU (B1)  
ROVERETO (C1)  
**S**  
SABA (C1)  
SACCO E VANZETTI (B2)  
SAFFI (C1)  
SALGARI (A2)  
SALVEMINI (C1)  
SAN BENEDETTO (A1)  
SAN CARLO (C1)  
SAN FRANCESCO (A1)  
SAN GERVASIO (C2)  
SAN GIOVANNI BOSCO (C2)  
SAN GIUSEPPE (A2)  
SAN MARTINO (A2)  
SAN PIETRO (C2)  
SAN PROTASO (C2)  
SAN ROCCO (A1)  
SAN SALVATORE (A2)  
SAN T. D'AQUINO (B2)  
SAN VITALE (desde Via Adua hasta Via Carlini)

(B1)  
SAN VITALE (desde Via Carlini hasta Via Colombo) (C2)  
SAN VITTORE (C2)  
SANT'AGOSTINO (C2)  
SANT'AMBROGIO (C2)  
SANT'ANNA (B1)  
SANT'ANTONIO (A2)  
SANTA VALERIA (B2)  
SANTORRE DI SANTAROSA (B2)  
SANTUARIO (B2)  
SANZIO (A1)  
SARDEGNA (B1)  
SARONNO (B2)  
SAURO (B1)  
SAVONA (B1)  
SAVONAROLA (B2)  
SCARLATTI (A2)  
SCHIAPPARELLI (C2)  
SCIESA (A2)  
SEGANTINI (B2)  
SEGNI (C2)  
SEGRINO (A1)  
SENECA (A2)  
SETTEMBRINI (A1)  
SEVESO (B2)  
SICILIA (A1)  
SIGNORELLI (B2)  
SILA (B2)  
SILONE (A2)  
SILVA (A2)  
SMETANA (B2)  
SOLE (C2)  
SOLE DELLE ALPI (A2)  
SOLFERINO (desde Via Nazioni Unite hasta Via Comina) (B2)  
SOLFERINO (tramo paralelo a Via Meda en dirección a Via Brecht) (C1)  
SONDRIO (A1)  
SPLUGA (A1)  
SPONTINI (A2)  
STADIO (A2)  
STEFANO DA SEREGNO (A2)  
STELVIO (B1)  
STOCCOLMA (A1)  
STOPPANI (B1)  
STRAUSS (A2)  
STREGORE' (C1)  
**T**  
TACITO (C1)  
TAGLIAMENTO (B1)  
TALAMONI (A2)  
TARTAGLIA (C1)  
TASSO (A1)  
TAZZOLI (B1)  
TENCA (A1)

TEVERE (A2)  
TICINO (A2)  
TIEPOLO (B2)  
TINTORETTO (A2)  
TIZIANO (B2)  
TOGLIATTI (A2)  
TOMMASEO (B1)  
TONALE (B1)  
TONIOLO (C1)  
TORINO (B2)  
TORRICELLI (C2)  
TORRICELLI (desde Via Sauro hasta Via San Vitale) (B1)  
TOSCANA (A1)  
TOSCANINI (A2)  
TOSELLI (A2)  
TOTI (B1)  
TRABATTONI  
UMBERTO I VERDI (desde Via San Vitale hasta Via Verdi) (C2)  
TRENTO (C1)  
TRIESTE (C1)  
TRILUSSA (A2)  
TRINCEA DELLE FRASCHE (C1)  
TURATI (C1)  
**U**  
UMBRIA (A2)  
UNGARETTI (C1)  
UNITE (desde Via Luini hasta Via Solferino) (B2)  
**V**  
VALASSINA (B1)  
VALLI (A2)  
VANONI (B1)  
VARESE (B1)  
VELA (B2)  
VENEZIA (B2)  
VERDI (desde el límite con Giussano hasta Via Stoppani) (B1)  
VERGA (A1)  
VERNE (B1)  
VERONESE (B2)  
VESPUCCI VIGNOLI (desde Via Stoppani hasta Via Carlini) (C2)  
VICENZA (B2)  
VICO (A1)  
VIGNE (A1)  
VIGNOLI (desde Corso Matteotti hasta Via San Rocco) (A1)  
VIGORELLI (B2)  
VIII MARZO (A2)  
VINCENZO DA SEREGNO (desde Corso Matteotti hasta

Via Perego) (C2)  
VIRGILIO (A2)  
VISCONTI (A2)  
VITTORIO VENETO  
VOLTA XXIV MAGGIO (C2)  
VIVALDI (A2)  
VIVIANI (B2)  
VON WEBER (A2)  
**W**  
WAGNER (desde Via Locatelli hasta el límite) (B2)  
WAGNER (desde Via Locatelli hasta Via Piave) (B1)  
WASHINGTON (B1)  
**X**  
XXV APRILE (A2)  
**Z**  
ZARA (B2)



## Envases de plástico, aluminio y acero (multimaterial ligero)

En la **bolsa amarilla transparente**.



**Qué tirar:** botellas, platos y vasos de plástico, bolsas, sobres y láminas (también de celofán), frascos y tubos, bandejas, cajas y recipientes para alimentos (también de poliestireno y plástico), películas para embalaje, incluidas las de burbujas, tapas, latas para bebidas y líquidos, botes vacíos, tetra pak.



**Recuerda:** Vacía los recipientes y reduce su tamaño siempre que sea posible.



## Residuos húmedos / orgánicos

En **el contenedor correspondiente**, dentro de **bolsas biodegradables y compostables**.



**Qué tirar:** residuos y restos de cocina crudos o cocidos, cáscaras y restos de frutas y verduras, residuos de carne y pescado, huesos y espinas, pasta, pan, arroz, huesos, cáscaras (de huevos, nueces, avellanas), bolsitas de té y manzanilla, posos de café (no cápsulas), tapones de corcho, servilletas y pañuelos de papel usados, platos y vasos desechables biodegradables y compostables.



**Recuerda:** No utilices bolsas de plástico



## Vidrio

En **el contenedor azul correspondiente**



**Qué tirar:** botellas de vidrio, recipientes de vidrio, tarros de vidrio, frascos de vidrio, envases para alimentos. Vacíe los recipientes antes de tirarlos.



**Recuerda:** si se tiran junto con el vidrio, la cerámica y la porcelana comprometen todo el ciclo de recuperación de este material.



## Papel y cartón

En **el contenedor correspondiente**, en **cajas** y **bolsas de papel** o **atado con cordel**



**Qué tirar:** periódicos, cuadernos y revistas (sin partes adhesivas, de metal ni plástico), bolsas, bandejas y cajas de cartón para alimentos, envases de cartón para juguetes e indumentaria, cajas de cartón de pizza sin restos de alimentos, cartones para bebidas (no tetra pak).



**Recuerda:** aplasta y pliega los cartones para reducir su volumen.



## Residuos secos sin clasificar

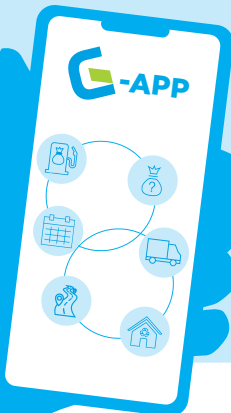
En **la bolsa azul**<sup>RFID</sup>



**Qué tirar:** papel sucio, encerado y de lija, tickets, platos rotos, vasos, tazas de cerámica, velas, bolígrafos, cubiertos de plástico, esponjas, filtros y bolsas para aspiradoras, colillas de cigarrillos, compresas higiénicas, apósitos adhesivos, maquinillas desechables..



**Recuerda:** para la recogida de residuos secos sin clasificar es obligatorio utilizar las bolsas azules<sup>RFID</sup> de Gelsia Ambiente; no se recogen otras bolsas.



## Gelsia Ambiente, a un clic de distancia

Descubre nuestros canales digitales. Todos los servicios de Gelsia Ambiente cuando y donde quieras.



# Otras recogidas a domicilio



**Textiles sanitarios**  
(Pañales, compresas absorbentes y sábanas para incontinencia).

**En la bolsa naranja.**

El servicio es gratuito y está destinado a familias con niños de hasta 3 años y a personas que utilicen productos absorbentes para la incontinencia.

Para activar el servicio, visita el sitio web [www.gelsiambiente.it](http://www.gelsiambiente.it) o acude a la oficina de Gelsia Ambiente.

Escanea el Código QR para obtener más información



**Restos de siega verdes**  
**En el contenedor con ruedas de 240 litros con enganche de peine.**

El servicio es por abono y está reservado a los usuarios domésticos.

El calendario quincenal de los vaciados se publica en el sitio web [www.gelsiambiente.it](http://www.gelsiambiente.it) y en la G-App.

Escanea el Código QR para obtener más información



**Residuos voluminosos y chatarra electrónica de gran tamaño**

El servicio de recogida a domicilio con reserva previa es gratuito para las personas mayores de 70 años, las personas con discapacidad, las categorías determinadas por la ARERA y para los usuarios indicados por los servicios sociales.

Para reservar, visita el sitio web [www.gelsiambiente.it](http://www.gelsiambiente.it) o llama al número gratuito 800.445964

Escanea el Código QR para obtener más información





## Dispensadores automáticos de bolsas azules, biodegradables, amarillas y naranjas

### Qué se necesita para recoger las bolsas:

Para los usuarios domésticos: la Tarjeta Sanitaria (Tarjeta Regional de Servicios) o el Documento Nacional de Identidad Electrónico del titular del impuesto TARI.

Para los usuarios no domésticos: la tarjeta G-card.

Los usuarios pueden recoger las bolsas en **cualquier momento** y en **cualquier dispensador**, incluso fuera de su término municipal.

### ¿Cuáles son los límites anuales de recogida?

**Bolsas RFID azules:** ciudadanos, 5 rollos; usuarios no domésticos, 50 rollos

**Bolsas amarillas transparentes:** ciudadanos y usuarios no domésticos, 7 rollos

**Bolsas biocompostables:** ciudadanos, 2 rollos

**Bolsas naranjas** (previa activación): ciudadanos, 10 rollos



Escanea el Código QR para saber dónde se encuentran y qué ofrecen; en G-App puedes consultar la disponibilidad en tiempo real.



## OTRAS recogidas en el territorio



### Baterías:

En los contenedores específicos y en los establecimientos comerciales (descubre dónde están en G-App).



### Medicamentos caducados

Contenedores en las farmacias (descubre dónde están en G-App).



### Indumentaria usada

Contenedores en el territorio (descubre dónde están en G-App).



### Aceites vegetales



Recoge el aceite vegetal en una botella de plástico y llévalo al **PuntOlio** más cercano.

Escanea el Código QR para saber dónde se encuentran los PuntOlio





# El Centro de Recogida de Via Reggio, 63

Del 1 de octubre al 30 de abril

Lun	Mar	Mié	Jue	Vie	Sáb
7.30 - 12.00	7.30 - 12.00	7.30 - 12.00 13.30 - 16.30	7.30 - 12.00	7.30 - 12.00 13.30 - 16.30	7.30 - 12.00 13.30 - 16.30
Todos los usuarios					Solo usuarios domésticos

Del 1 de mayo al 30 de septiembre

Lun	Mar	Mié	Jue	Vie	Sáb
7.30 - 12.00	7.30 - 12.00	7.30 - 12.00 14.00 - 17.00	7.30 - 12.00	7.30 - 12.00 14.00 - 17.00	7.30 - 12.00 14.00 - 17.00
Todos los usuarios					Solo usuarios domésticos

Cerrado los fines de semana y los días festivos.

El servicio es totalmente gratuito y se permite el acceso presentando un documento de identidad.

Las actividades productivas y comerciales solo pueden depositar los tipos de residuos autorizados, deben disponer del formulario correspondiente y deben estar inscritas en el Registro Nacional de Gestores Ambientales.

## Al Centro de Recogida puedes llevar



**Papel y cartón**



**Madera**



**Peligrosos\***



**Indumentaria**



**Metales**



**RAEE**

Residuos de aparatos eléctricos y electrónicos



**Residuos inertes\***



**Aceites vegetales y minerales usados\***



**Residuos verdes\***



**Residuos voluminosos**



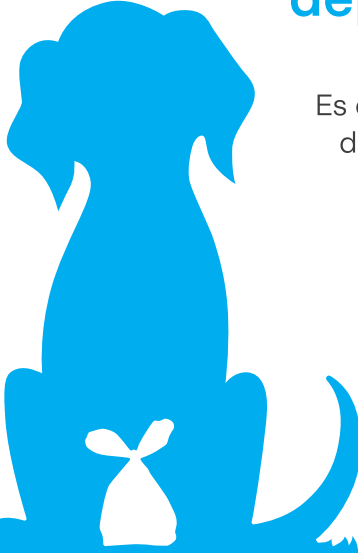
**Pilas y baterías\***



**Vidrio**

\*Solo para usuarios domésticos

# No abandones deposiciones caninas



Es obligatorio recoger los excrementos de las mascotas y depositarlos en las papeleras de la vía pública.

Recuerda también limpiar con agua cualquier rastro que dejen tus mascotas.

Los **comportamientos incorrectos** serán sancionados

# No abandones los residuos

Abandonar residuos en el territorio es un acto incívico y peligroso para el medioambiente y para las personas.

En la zona hay **cámaras de vigilancia** que permiten identificar y sancionar a quienes no respetan las normas.



Para más información:

[gelsiambiente.it](http://gelsiambiente.it)

