



Città di Seregno



# Guide de la collecte sélective

Conseils pour une ville plus propre  
et un environnement amélioré



Quando ci prendiamo cura dell'ambiente  
la vita è più azzurra

**a2a**  
LIFE COMPANY



## Balayage mécanisé des rues



Afin de permettre un nettoyage efficace, il est nécessaire de **respecter les jours et les horaires de balayage** indiqués par la signalisation.

Pendant ces opérations, il est interdit de stationner dans les zones concernées.

Le **non-respect de cette interdiction** entraîne l'application des **sanctions prévues**.

Il est essentiel de se garer correctement aux horaires autorisés pour maintenir la propreté de la ville.

## Utilisation correcte des poubelles de rue

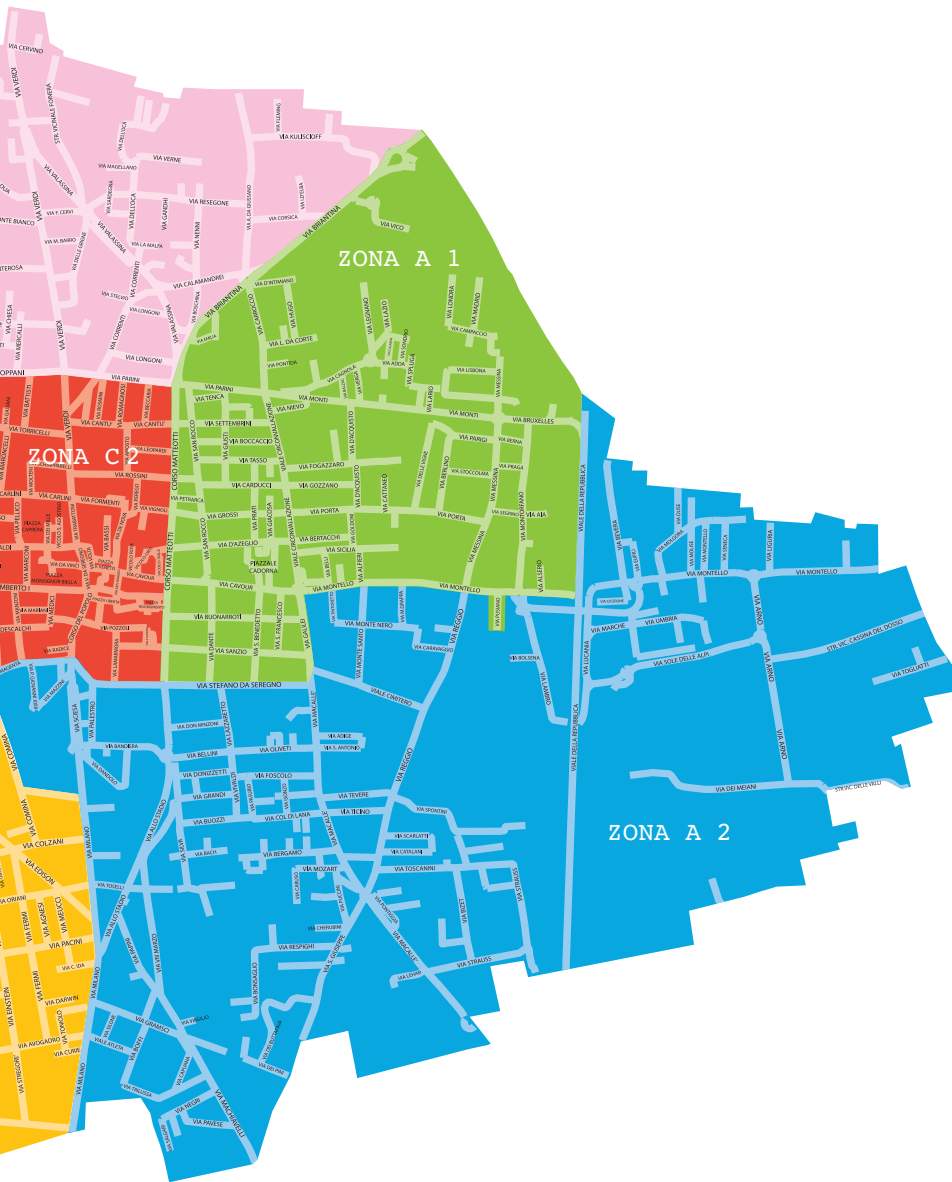
Les poubelles de rue sont exclusivement destinées aux **petits déchets produits lors des déplacements**, tels que les tickets de caisse, les mouchoirs, les mégots de cigarettes et les déjections canines.

Il est **interdit de les utiliser pour jeter des déchets ménagers**; ceux-ci doivent être éliminés via le service de collecte à domicile, les conteneurs dédiés repartis sur le territoire ou la plate-forme écologique.

L'**utilisation inappropriée** des poubelles est **passible de sanctions!**







# Calendrier des collectes

	Lundi	Jeudi
A1		
A2		
B1		
B2		
C1		
C2		

## A

ABRUZZO (A2)  
ADAMELLO (C1)  
ADAMI (C1)  
ADDA (A1)  
ADIGE (A2)  
ADUA (B1)  
AGNESI (C1)  
ALEARDI (C1)  
ALESSANDRIA (B2)  
ALFIERI (A1)  
ALIGHIERI (A1)  
ALLA CHIESA (C2)  
ALLENDE (B1)  
ALPINI (A2)  
ALSERIO (A1)  
ANCONA (B2)  
ANDERSEN (A2)  
ANGELICO (B2)  
ANKARA (A1)  
AOSTA (B2)  
APORTI (C1)  
APPIANI (B2)  
ARCHIMEDE (C1)  
AREZZO (B2)  
ARIENTI (C1)  
ARIOSTO (C2)  
ARISTOTELE (C1)  
ARPELLINI (C1)  
ARNO (A2)  
ASIAGO (B2)  
ASPROMONTE (B2)  
ASTI (B2)  
ATENE (B1)  
ATLETA (A2)  
AVOGADRO (C1)

## B

BACCHELLI (C1)  
BACH (A2)  
BACONE (C1)  
BADEN POWELL (A1)  
BALLERINI (C2)  
BARACCA (B2)  
BASSI (C2)  
BATTISTI (C2)  
BECCARIA (C2)  
BEETHOVEN (A2)  
BELLI (A1)  
BELLINI (A2)  
BELLUNO (B2)  
BENEVENTO (B2)  
BERGAMO (A2)  
BERLINGUER (B2)  
BERLINO (A1)  
BERNA (A1)  
BERNINA (A1)  
BERTACCHI (A1)  
BETTI (C1)  
BEVERA (A2)  
BIANCHI (A2)  
BIELLA (C2)

BIRAGO (A2)  
BISBINO (B1)  
BIXIO (B2)  
BIZET (A2)  
BOCCACCIO (A1)  
BOIARDO (C1)  
BOITO (A2)  
BOLOGNA (B2)  
BOLSENA (A2)  
BOLZANO (B1)  
BORROMEO  
(C1) BOSCHI DI SAN  
PIETRO (B2)  
BOSCHINA (B1)  
BOTTEGO (B2)  
BRAHMS (A2)  
BRAMANTE (B1)  
BRECHT (C1)  
BRESCIA (B1)  
BRIANTINA (A1)  
BRUGHIERE DI SAN  
PIETRO (B2)  
BRUNELLESCHI (C1)  
BRUXELLES (A1)  
BUONARROTI (A1)  
BUOZZI (A2)  
BUTTAFAVA (A2)

## C

CABIATI (A2)  
CADORE (B2)  
CADORNA (A1)  
CAGNOLA (A1)  
CALABRIA (A1)  
CALAMANDREI (B1)  
CALATAFIMI (B2)  
CAMPACCIO (A1)  
CAMPANELLA (C1)  
CAMPANIA (A2)  
CANALETTO (B2)  
CANOVA (B1)  
CANTÙ (C2)  
CAPRERA (C2)  
CAPUANA (A2)  
CARAVAGGIO (A2)  
CARDUCCI (A1)  
CARLINI (C2)  
CARNIA (B2)  
CARRÀ (B2)  
CARROCCIO (A1)  
CARTESIO (C1)  
CARUSO (A2)  
CASATI (B2)  
CASCINA DOSSO (A2)  
CASCINA IDA (C1)  
CASSINA BONSAGLIO  
(A2)  
CASSINA COLLI (B1)  
CASSINA DEL DOSSO  
(A2)  
CASSINA MERE' (B2)  
CASSINA SAVINA (B2)  
CASSINA SAVINA (C1)

CATALANI (A2)  
CATTANEO (A1)  
CAVOUR (du Corso  
Matteotti à via Galilei)  
(A1)  
CAVOUR (de Piazza  
Vittorio Veneto à Corso  
Matteotti) (C2)  
CELLINI (B1)  
CERE' (B2)  
CERTOSA (B2)  
CERVINO (B1)  
CHERUBINI (A2)  
CHIESA D. (B1)  
CICERONE (A2)  
CILEA (A2)  
CIMABUE (B2)  
CIMAROSA (A2)  
CIMITERO (A2)  
CIRCONVALLAZIONE  
(A1)  
COL DI LANA (A2)  
COLLODI (A2)  
COLOMBO C. (C2)  
COLOMBO G. (B2)  
COLZANI (C1)  
COMINA (C1)  
COMO (B2)  
CONCORDIA (C2)  
COPENAGHEN (A1)  
COPERNICO (B1)  
CORREGGIO (B2)  
CORRENTI (de via  
Parini à via Valassina)  
(B1)  
CORRENTI (de via  
Parini via Verdi)  
(C2)  
CORRIDONI (A2)  
CORSICA (B1)  
COSTA (C1)  
CREMONA (B1)  
CROCE (B2)  
CROCEFISSO (B2)  
CUNEO (B1)  
CUOCO (C1)  
CURIE (C1)  
CUSANINA (A1)

## D

D'ACQUISTO (A1)  
D'ANNUNZIO (B1)  
D'AZEGLIO (A1)  
D'INTIMIANO (A1)  
D'OGGIONO (B2)  
DA GIUSSANO A. (B1)  
DA SEREGNO (B2)  
DARWIN (C1)  
DE AMICIS (B2)  
DE BALZAC (A1)  
DE BERNARDI (B1)  
DE GASPERI (C2)  
DE MARCHI (B1)

DE NICOLA (B2)  
DE NOVA (C2)  
DE SANCTIS (A2)  
DEI MILLE (C2)  
DELEDDA (A2)  
DI VITTORIO (C1)  
DIAZ (A1)  
DOLOMITI (B1)  
DON GNOCCHI (C1)  
DON LONGONI (B1)  
DON MINZONI (A2)  
DON ORIONE (B1)  
DON STURZO (B2)  
DONATELLO (B1)  
DONATORI DEL  
SANGUE (C2)  
DONIZETTI (A2)  
DOSSO (A2)  
DUBLINO (A1)  
DUSE (A2)

## E

EDISON (C1)  
EINAUDI (B2)  
EINSTEIN (C1)  
EMILIA (A1)  
ERODOTO (C1)  
ESCHILO (C1)  
EUPILI (A2)  
EUROPA (C1)

## F

F.LLI BANDIERA (A2)  
F.LLI CAIROLI (B2)  
F.LLI CERVI (B1)  
F.LLI DANDOLO (A2)  
F.LLI SABATELLI (B2)  
FAGARÉ (B1)  
FALLACI (B1)  
FANTI (B2)  
FARI (C1)  
FATTORI (B2)  
FERMI (C1)  
FERRARA (B1)  
FILZI (au nord de via  
Stoppani) (B1)  
FILZI (au sud de via  
Stoppani) (C2)  
FIORI (C2)  
FIRENZE (B2)  
FIUME (C1)  
FLEMING (B1)  
FOGAZZARO (A1)  
FOINERA (B1)  
FOPPA (B2)  
FORLÌ (B1)  
FORMENTI (C2)  
FOSCOLO (A2)  
FOSSE ARDEATINE  
(B2)  
FRANK (B2)  
FREUD (B2)  
FRIULI (B2)

**G**

GADDA (A2)  
GALILEI (A1)  
GALVANI (C2)  
GANDHI (B1)  
GANDINI (B2)  
GARCIA LORCA (A2)  
GARIBALDI (C2)  
GENOVA (B1)  
GEROSA (C2)  
GIACOSA (A1)  
GIARDINI (C2)  
GIOBERTI (B1)  
GIORDANO (A2)  
GIORGIONE (B2)  
GIOTTO (B2)  
GIUDICARIA (B2)  
GIULIETTI CAPITANO (B2)  
GIULIO CESARE (C1)  
GIUSTI (A1)  
GOBETTI (C1)  
GOITO (B2)  
GOLA (B2)  
GOLDONI (A1)  
GORIZIA (B2)  
GOZZANO (A1)  
GRAMATICA (A2)  
GRAMSCI (A2)  
GRAN SASSO (B2)  
GRANDI (A2)  
GRIGNE (B1)  
GROSSI (A1)  
GUBBIO (B1)  
GUICCIARDIN (A1)

**H**

HUGO (A1)

**I**

INDIPENDENZA (B2)  
INDUNO (B2)  
IPPOCRATE (C1)  
ISEO (B2)  
ISOLA D'ELBA (B1)  
ISONZO (A2)  
ITALIA (C2)  
IV NOVEMBRE (C1)

**J**

JACOPONE DA TODI (B1)  
JEFFERSON (B1)

**K**

KENNEDY (C2)  
KEPLERO (B1)  
KING (B1)  
KOLBE (C1)  
KULISCIOFF (B1)

**L**

L'AIA (A1)  
LA MALFA (B1)

LA PIRA (B1)  
LABRIOLA (C1)  
LAMARMORA (C2)  
LAMBRO (A2)  
LAMBRUSCHINI (B2)  
LANZONE DA CORTE (A1)  
LARIO (A1)  
LAZIO (A1)  
LAZZARETTO (A2)  
LEGNANO (A1)  
LEHAR (A2)  
LEONARDO DE VINCI (C2)  
LEONCAVALLO (A2)  
LEOPARDI (C2)  
LIBERAZIONE (A2)  
LIBERTÀ (C2)  
LIGURIA (A2)  
LINATE  
8 OTTOBRE 2001 (A2)  
LISBONA (A1)  
LIVENZA (B1)  
LIVORNO (B1)  
LOCATELLI (B2)  
LOMBARDI (C1)  
LOMBARDIA (B2)  
LONDRA (A1)  
LONGONI P. (B1)  
LUCANIA (A2)  
LUCCA (B1)  
LUINI (B2)  
LUSSU (B1)  
LUVONI (B2)

**M**

MACALLE' (A2)  
MACHIAVELLI (A2)  
MADONNINA (B2)  
MADRID (A1)  
MAGELLANO (B1)  
MAGENTA (A2)  
MALOJA (A1)  
MAMELI (B2)  
MANARA (B2)  
MANTEGAZZA (C1)  
MANTEGNA (B2)  
MANTOVA (B1)  
MANZONI (C2)  
MARCHE, (A2)  
MARCONI (C2)  
MARENCO (B1)  
MARIANI (C2)  
MARIANO (B1)  
MARMOLADA (B1)  
MARONCELLI (C2)  
MARSALA (B2)  
MARTESANA (B2)  
MARX (C1)  
MARZABOTTO (B2)  
MASCAGNI (A2)  
MATTEI (B2)  
MATTEOTTI (A1)

MATTEUCCI (C1)  
MAZZINI (A2)  
MEDA (B2)  
MEDICI DA SEREGNO (C2)  
MEIANI DI LEVANTE (A2)  
MERCALLI (B1)  
MEREDO (B2)  
MESSINA (A1)  
MEUCCI (C1)  
MICCA (B1)  
MILANO (A2)  
MILANO (de via Milano à via Comina) (C1)  
MILITE IGNOTO (B2)  
MINORETTI (B1)  
MODENA (B1)  
MODIGLIANI (C1)  
MOLGORA (A2)  
MOLISE (A2)  
MOLTENI A. (A2)  
MOLTENI G. (C2)  
MONACO DI BAVIERA (A1)  
MONTE BARRO (B1)  
MONTE BIANCO (B1)  
MONTE GRAPPA (A2)  
MONTE NERO (A2)  
MONTE ROSA (B1)  
MONTE SANTO (A2)  
MONTELLO (du Viale della Repubblica à la limite) (A2)  
MONTELLO (du Viale della Repubblica à via Galilei) (A1)  
MONTESSORI (A2)  
MONTEVECCHIA (B1)  
MONTEVERDI (A2)  
MONTI (A1)  
MONTORFANO (A1)  
MORO (C1)  
MOZART (A2)  
MURATORI (C2)

**N**

NAPOLI (B2)  
NAZIONI (B2)  
NAZIONI UNITE (de via Solferino à via Colzani) (C1)  
NEGRI (A2)  
NENNI (B1)  
NERVESIA (B1)  
NERVI (C1)  
NICOLAO E CRISTOFORO (B2)  
NIEVO (A1)  
NOBEL (B2)

**O**

OBERDAN (B1)

OCA (B1)  
ODESCALCHI (C2)  
OLIMPICO (A2)  
OLIVETI (A2)  
OMERO (C1)  
ORCELLETO (B1)  
ORIANI (C1)  
ORTI (C2)  
OSLO (A1)

**P**

PACINI (C1)  
PACINOTTI (B1)  
PAGANELLA (B2)  
PAGANINI (A2)  
PALANZONE (B1)  
PALESTRINA (A2)  
PALESTRO (A2)  
PAPA GIOVANNI XXIII (A2)  
PAPINI (A2)  
PARADISO (C2)  
PARIGI (A1)  
PARINI (du Corso Matteotti à Via Circonvallazione) (A1)  
PARINI (de via Verdi au Corso Matteotti) (B1)  
PASCOLI (C2)  
PASTEUR (B1)  
PASUBIO (A2)  
PAVESE (A2)  
PELLICO (C2)  
PEREGO (C2)  
PERTICATO (B2)  
PERTINI (B1)  
PETRARCA (A1)  
PIAVE (B1)  
PICASSO (B2)  
PIEMONTE (C1)  
PIERMARINI (B2)  
PINI (A2)  
PIRANDELLO (C1)  
PISACANE (B2)  
PITAGORA (B1)  
PLATONE (C1)  
PLINIO (C1)  
PLUTARCO (C1)  
PO (A2)  
POLO (B2)  
PONCHIELLI (A2)  
PONTIDA (A1)  
PONTIGGIA (A2)  
POPOLO (C2)  
PORADA (B2)  
PORTA (A1)  
POZZO (C2)  
POZZOLI (C2)  
POZZONE (A2)  
PRAGA (A1)  
PRATI (A1)  
PREALPI (A1)

PREVIATI (B2)  
PUCCINI (A2)  
PURADELLA (B1)  
PUSIANO (A1)

## Q

QUARTO (C2)

## R

RADICE (C2)  
RATTI (A1)  
RAVEL (A2)  
RAVENNA (B1)  
REGGIO (A2)  
REPUBBLICA (A2)  
RESEGONE (B1)  
RESPIGHI (A2)  
RIPAMONTI (C1)  
RISMONDO (B2)  
RISORGIMENTO (C2)  
ROMA (A2)  
ROMAGNA (A1)  
ROMAGNOSI (C2)  
RONZONI (B2)  
ROSAI (B2)  
ROSE (C2)  
ROSMINI (C2)  
ROSSELLI (C1)  
ROSSINI (du Corso Matteotti à via San Rocco) (A1)  
ROSSINI (du Corso Matteotti à via Verdi (C2))  
ROUSSEAU (B1)  
ROVERETO (C1)

## S

SABA (C1)  
SACCO E VANZETTI (B2)  
SAFFI (C1)  
SALGARI (A2)  
SALVEMINI (C1)  
SAN BENEDETTO (A1)  
SAN CARLO (C1)  
SAN FRANCESCO (A1)  
SAN GERVASIO (C2)  
SAN GIOVANNI BOSCO (C2)  
SAN GIUSEPPE (A2)  
SAN MARTINO (A2)  
SAN PIETRO (C2)  
SAN PROTASO (C2)  
SAN ROCCO (A1)  
SAN SALVATORE (A2)  
SAN T. D'AQUINO (B2)  
SAN VITALE (de via Adua à via Carlini) (B1)  
SAN VITALE (de via Carlini à via Colombo) (C2)  
SAN VITTORE (C2)  
SANT'AGOSTINO (C2)

SANTAMBROGIO (C2)  
SANT'ANNA (B1)  
SANT'ANTONIO (A2)  
SANTA VALERIA (B2)  
SANTORRE DI SANTAROSA (B2)  
SANTUARIO (B2)  
SANZIO (A1)  
SARDEGNA (B1)  
SARONNO (B2)  
SAURO (B1)  
SAVONA (B1)  
SAVONAROLA (B2)  
SCARLATTI (A2)  
SCHIAPPARELLI (C2)  
SCIESA (A2)  
SEGANTINI (B2)  
SEGNi (C2)  
SEGRINO (A1)  
SENECA (A2)  
SETTEMBRINI (A1)  
SEVESO (B2)  
SICILIA (A1)  
SIGNORELLI (B2)  
SILA (B2)  
SILONE (A2)  
SILVA (A2)  
SMETANA (B2)  
SOLE (C2)  
SOLE DELLE ALPI (A2)  
SOLFERINO (de via Nazioni Unite à via Comina) (B2)  
SOLFERINO (tronçon parallèle à via Meda en direction de via Brecht) (C1)  
SONDRIO (A1)  
SPLUGA (A1)  
SPONTINI (A2)  
STADIO (A2)  
STEFANO DA SEREGNO (A2)  
STELVIO (B1)  
STOCCOLMA (A1)  
STOPPANI (B1)  
STRAUSS (A2)  
STREGORE' (C1)

## T

TACITO (C1)  
TAGLIAMENTO (B1)  
TALAMONI (A2)  
TARTAGLIA (C1)  
TASSO (A1)  
TAZZOLI (B1)  
TENCA (A1)  
TEVERE (A2)  
TICINO (A2)  
TIEPOLO (B2)  
TINTORETTO (A2)  
TIZIANO (B2)  
TOGLIATTI (A2)

TOMMASEO (B1)  
TONALE (B1)  
TONIOLO (C1)  
TORINO (B2)  
TORRICELLI (C2)  
TORRICELLI (de via Sauro à via San Vitale) (B1)  
TOSCANA (A1)  
TOSCANINI (A2)  
TOSELLI (A2)  
TOTI (B1)  
TRABATTONI UMBERTO I VERDI (de via San Vitale à via Verdi) (C2)  
TRENTO (C1)  
TRIESTE (C1)  
TRILUSSA (A2)  
TRINCEA DELLE FRASCHE (C1)  
TURATI (C1)

## U

UMBRIA (A2)  
UNGARETTI (C1)  
UNITE (de via Luini à via Solferino) (B2)

## V

VALASSINA (B1)  
VALLI (A2)  
VANONI (B1)  
VARESE (B1)  
VELA (B2)  
VENEZIA (B2)  
VERDI (de la limite de Giussano à via Stoppani) (B1)  
VERGA (A1)  
VERNE (B1)  
VERONESE (B2)  
VESPUCCI VIGNOLI (de via Stoppani à via Carlini) (C2)  
VICENZA (B2)  
VICO (A1)  
VIGNE (A1)  
VIGNOLI (du Corso Matteotti à via San Rocco) (A1)  
VIGORELLI (B2)  
VIII MARZO (A2)  
VINCENZO DA SEREGNO (du Corso Matteotti à via Perego) (C2)  
VIRGILIO (A2)  
VISCONTI (A2)  
VITTORIO VENETO  
VOLTA XXIV MAGGIO (C2)  
VIVALDI (A2)

VIVIANI (B2)  
VON WEBER (A2)

## W

WAGNER (de via Locatelli à la limite) (B2)  
WAGNER (de via Locatelli à via Piave) (B1)  
WASHINGTON (B1)

## X

XXV APRILE (A2)

## Z

ZARA (B2)



## Emballages en plastique, en aluminium et en acier (multimatériaux légers)

Dans le **sac jaune transparent**.



**Que déposer :** bouteilles, assiettes et verres en plastique, sachets, sacs et films (même en cellophane), flacons et tubes, barquettes, boîtes de conserve et conteneurs pour aliments (même en polystyrène et plastique), films pour emballage y compris papier bulles, bouchons, canettes vides pour boissons et liquides, récipients Tetra Pak.



**Rappel :** Videz les conteneurs et réduisez leur taille si possible.



## Déchets organiques

Dans le **conteneur prévu à cet effet**, dans des **sacs biodégradables et compostables**.



**Que déposer :** les déchets et les restes de cuisine crus et cuits, les épiluchures et les déchets de légumes et de fruits, les déchets de viande et de poisson, les os et les arêtes, les pâtes, le pain, le riz, les noyaux de fruits, les coquilles (œufs, noix, noisettes), les filtres à thé et à camomille, le marc de café (pas de capsules), les bouchons en liège, les serviettes de table et les mouchoirs en papier utilisés, assiettes et verres jetables biodégradables et compostables .



**Rappel :** Ne pas utiliser de sacs en plastique



## Verre

Dans le **conteneur bleu prévu à cet effet**



**Que déposer :** bouteilles en verre, conteneurs en verre, bocaux en verre, flacons en verre, pots alimentaires. Videz les conteneurs avant de les jeter.



**Rappel :** la céramique et la porcelaine, lorsqu'elles sont jetées avec le verre, compromettent l'ensemble du cycle de récupération du matériau.



## Papier et carton

Dans le **conteneur prévu à cet effet**, dans des **boîtes** et des **sacs en papier** ou **attachés avec de la ficelle**



**Que déposer :** journaux, cahiers et magazines (sans parties adhésives, en métal ou en plastique), sachets, barquettes et boîtes en carton pour aliments, emballages en carton pour jouets et vêtements, carton à pizza sans restes d'aliments, cartons à boisson (pas de récipients Tetra Pak).



**Rappel :** écrasez et pliez les cartons pour réduire leur volume.



## Sec non trié

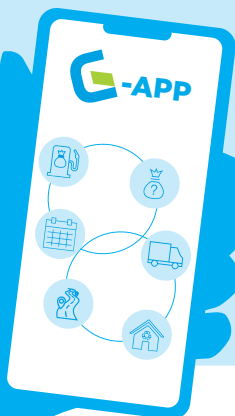
Dans le **sac bleu<sup>RFID</sup>**



**Que déposer :** papier sale, papier sulfurisé et papier de verre, tickets de caisse, assiettes cassées, verres, tasses en céramique, bougies, stylos, couverts en plastique, éponges, filtres et sacs pour aspirateurs, mégots de cigarettes, serviettes hygiéniques, pansements, rasoirs jetables.



**Rappel :** pour la collecte des déchets secs résiduels, il est obligatoire d'utiliser les sacs bleus<sup>RFID</sup> de Gelsia Ambiente ; les autres sacs ne seront pas collectés.



## Gelsia Ambiente à portée de clic

Découvrez nos canaux numériques  
Tous les services Gelsia Ambiente  
quand et où vous voulez.



# AUTREScollectes à domicile



## Textiles sanitaires

(Couches pour bébé, couches pour adulte et alèses absorbantes)

**Dans le sac orange.**

Le service est gratuit et réservé aux familles avec des enfants jusqu'à 3 ans et aux personnes utilisant des protections absorbantes pour l'incontinence. Pour activer le service, rendez-vous sur le site [www.gelsiambiente.it](http://www.gelsiambiente.it) ou présentez-vous au guichet de Gelsia Ambiente.

Scannez le code QR pour en savoir plus



## Déchets végétaux

**Dans le conteneur à roulettes de 240 litres avec accessoire peigne.**

Ce service est accessible par abonnement et réservé aux usagers domestiques.

Le calendrier bimensuel des vidanges est publié sur le site Internet [www.gelsiambiente.it](http://www.gelsiambiente.it) et sur la G-App.

Scannez le code QR pour en savoir plus



## Articles encombrants et gros DEEE

Le service de collecte à domicile sur réservation est gratuit pour les personnes de plus de 70 ans, les personnes handicapées, les catégories identifiées par l'ARERA et les usagers signalés par les services sociaux. Pour réserver, rendez-vous sur le site [www.gelsiambiente.it](http://www.gelsiambiente.it) ou appelez le numéro gratuit 800.445964.

Scannez le code QR pour en savoir plus





## Distributeurs automatiques de sacs bleus, bio, jaunes et oranges

### Ce dont vous avez besoin pour récupérer les sacs :

Pour les usagers domestiques : la Tessera Sanitaria (Carte Régionale des Services) ou la Carte d'Identité Électronique du titulaire de la TARI.

Pour les usagers non domestiques : la carte G-card.

Les utilisateurs peuvent retirer les sacs à **tout moment** et auprès de **n'importe quel distributeur**, même en dehors de leur Municipalité.

### Quelles sont les limites annuelles de retrait :

**Sacs bleus RFID** – citoyens : 5 rouleaux ; usagers non domestiques : 50 rouleaux

**Sacs jaunes transparents** – citoyens et usagers non domestiques : 7 rouleaux

**Sacs biocompostables** – citoyens : 2 rouleaux

**Sacs oranges** (après activation) – citoyens : 10 rouleaux



Scannez le code QR pour savoir où se trouvent les points de collecte et ce qu'ils distribuent ; sur G-App, vous pouvez également consulter leur disponibilité en temps réel.



## Autres collectes sur le territoire



### Piles:

Dans les conteneurs prévus à cet effet et dans les magasins (découvrez où ils se trouvent sur G-App).



### Médicaments périmés

Conteneurs dans les pharmacies (découvrez où ils se trouvent sur G-App).



### Vêtements usagés

Conteneurs répartis sur le territoire (découvrez où ils se trouvent sur G-App).



### Huiles végétales

**PUNTOlio**

Recueillez l'huile végétale dans une bouteille en plastique et déposez-la au **PuntoOlio** le plus proche.

Scannez le code QR pour savoir où se trouvent les PuntoOlio





# La Plateforme Écologique de Via Reggio, 63

Du 1er octobre au 30 avril

Lun	Mar	Mer	Jeu	Ven	Sam
7h30 - 12h00	7h30 - 12h00	7h30 - 12h00 13h30-16h30	7h30 - 12h00	7h30 - 12h00 13h30-16h30	7h30 - 12h00 13h30-16h30
Tous les usagers					Seulement les usagers domestiques

Du 1er mai au 30 septembre

Lun	Mar	Mer	Jeu	Ven	Sam
7h30 - 12h00	7h30 - 12h00	7h30 - 12h00 14h00 - 17h00	7h30 - 12h00	7h30 - 12h00 14h00 - 17h00	7h30 - 12h00 14h00 - 17h00
Tous les usagers					Seulement les usagers domestiques

Fermée les dimanches et les jours fériés.

Le service est entièrement gratuit et l'accès est autorisé sur présentation d'une pièce d'identité.

Les activités de production et les activités commerciales ne peuvent déposer que les types de déchets autorisés, doivent disposer du formulaire et doivent être inscrites au Registre National des Gestionnaires Environnementaux.

## Sur la plateforme écologique, vous pouvez apporter



**Papier et carton**



**Bois**



**Déchets dangereux\***



**Vêtements**



**Métaux**



**DEEE**

Déchets d'équipements électriques et électroniques



**Déchets inertes\***



**Huiles végétales et minérales usagées\***



**Déchets verts\***



**Articles encombrants**



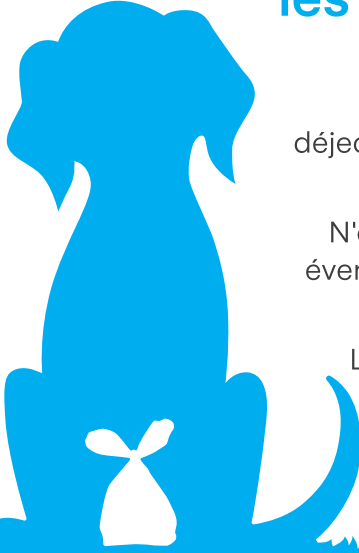
**Piles et batteries\***



**Verre**

\* Pour les usagers domestiques uniquement

# N'abandonnez pas les déjections canines



Il est obligatoire de ramasser les déjections de vos animaux et de les jeter dans les poubelles de rue.

N'oubliez pas non plus de nettoyer les éventuelles traces laissées par vos amis à quatre pattes.

Les **comportements répréhensibles** seront sanctionnés!

# N'abandonnez pas les déchets

L'abandon de déchets sur le territoire est un acte d'incivilité dangereux pour l'environnement et pour les personnes.

Sur le territoire, des **caméras de surveillance** permettent d'identifier et de sanctionner les personnes qui ne respectent pas les règles.



Pour en savoir davantage :

[gelsiambiente.it](http://gelsiambiente.it)

