



Città di Seregno



Guida alla raccolta differenziata

Consigli per una città più pulita
e un ambiente migliore



Quando ci prendiamo cura dell'ambiente
la vita è più azzurra

a2a
LIFE COMPANY

Ecosportello Gelsia Ambiente di Via Umberto I n.78

Orari di apertura



Lun.	Mar.	Mer.	Gio.	Ven.	Sab.
9.00 - 12.30	9.00 - 12.30	9.00 - 12.30	9.00 - 12.30 15.30 - 18.30	9.00 - 12.30	chiuso



Cosa facciamo

- iscrizione, variazione e cessazione della Tassa Rifiuti;
- informazioni relative alla Tassa;
- informazioni relative alla raccolta differenziata;
- informazioni per il ritiro degli sfalci verdi in abbonamento e degli ingombranti a domicilio;
- consegna della G-Card per le nuove utenze non domestiche (per i distributori automatici dei sacchi);
- consegna sacchi e contenitori per le nuove utenze;
- richieste e segnalazioni.

La TARI

Cos'è e perché si paga

La TARI è la tassa che finanzia i servizi di gestione dei rifiuti urbani, inclusi **raccolta, spazzamento strade, pulizia aree pubbliche, svuotamento cestini e gestione della piattaforma ecologica.**

Il pagamento della TARI dà diritto alla fornitura di sacchi e contenitori, servizi di raccolta a domicilio e accesso alla Piattaforma Ecologica. È previsto uno **sconto del 10% con domiciliazione bancaria** (modulo disponibile all'Ecosportello o sul sito gelsiambiente.it).

L'**iscrizione** e il **pagamento** sono **obbligatori** per chi occupa o possiede un immobile; il mancato pagamento comporta sanzioni.



Spazzamento meccanizzato delle strade



Per consentire una pulizia efficace, è necessario **rispettare i giorni e gli orari dello spazzamento** indicati dalla segnaletica.

Durante queste operazioni è vietato sostare nelle aree interessate.

Il **mancato rispetto del divieto** comporta l'applicazione delle **sanzioni previste**.

Parcheggiare correttamente negli orari consentiti è fondamentale per mantenere la città pulita.

Uso corretto dei cestini stradali



I cestini stradali sono destinati esclusivamente ai **piccoli rifiuti da passeggio**, come scontrini, fazzoletti, mozziconi di sigaretta e deiezioni canine.

È **vietato utilizzarli per gettare rifiuti domestici**, questi devono essere smaltiti tramite il servizio di raccolta domiciliare, i contenitori dedicati sul territorio o la piattaforma ecologica.

L'**uso improprio** dei cestini è **soggetto a sanzioni!**

Calendario di raccolta

	Lunedì	Giovedì
A1		
	Lunedì	Giovedì
A2		
	Martedì	Venerdì
B1		
	Martedì	Venerdì
B2		
	Mercoledì	Sabato
C1		
	Mercoledì	Sabato
C2		

A

ABRUZZO (A2)
ADAMELLO (C1)
ADAMI (C1)
ADDA (A1)
ADIGE (A2)
ADUA (B1)
AGNESI (C1)
ALEARDI (C1)
ALESSANDRIA (B2)
ALFIERI (A1)
ALIGHIERI (A1)
ALLA CHIESA (C2)
ALLENDE (B1)
ALPINI (A2)
ALSERIO (A1)
ANCONA (B2)
ANDERSEN (A2)
ANGELICO (B2)
ANKARA (A1)
AOSTA (B2)
APORTI (C1)
APPIANI (B2)
ARCHIMEDE (C1)
AREZZO (B2)
ARIENTI (C1)
ARIOSTO (C2)
ARISTOTELE (C1)
ARPELLINI (C1)
ARNO (A2)
ASIAGO (B2)
ASPROMONTE (B2)
ASTI (B2)
ATENE (B1)
ATLETA (A2)
AVOGADRO (C1)

B

BACCHELLI (C1)
BACH (A2)
BACONE (C1)
BADEN POWELL(A1)
BALLERINI (C2)
BARACCA (B2)
BASSI (C2)
BATTISTI (C2)
BECCARIA (C2)
BEETHOVEN (A2)
BELLI (A1)
BELLINI (A2)
BELLUNO (B2)
BENEVENTO (B2)
BERGAMO (A2)
BERLINGUER (B2)
BERLINO (A1)
BERNA (A1)
BERNINA (A1)
BERTACCHI (A1)
BETTI (C1)
BEVERA (A2)
BIANCHI (A2)
BIELLA (C2)

BIRAGO (A2)
BISBINO (B1)
BIXIO (B2)
BIZET (A2)
BOCCACCIO (A1)
BOIARDO (C1)
BOITO (A2)
BOLOGNA (B2)
BOLSENA (A2)
BOLZANO (B1)
BORROMEO (C1)
BOSCHI DI SAN
PIETRO (B2)
BOSCHINA (B1)
BOTTEGO (B2)
BRAHMS (A2)
BRAMANTE (B1)
BRECHT (C1)
BRESCIA (B1)
BRIANTINA (A1)
BRUGHIERE DI SAN
PIETRO (B2)
BRUNELLESCHI (C1)
BRUXELLES (A1)
BUONARROTI (A1)
BUOZZI (A2)
BUTTAFAVA (A2)

C

CABIATI (A2)
CADORE (B2)
CADORNA (A1)
CAGNOLA (A1)
CALABRIA (A1)
CALAMANDREI (B1)
CALATAFIMI (B2)
CAMPACCIO (A1)
CAMPANELLA (C1)
CAMPANIA (A2)
CANALETTO (B2)
CANOVA (B1)
CANTÙ (C2)
CAPRERA (C2)
CAPUANA (A2)
CARAVAGGIO (A2)
CARDUCCI (A1)
CARLINI (C2)
CARNIA (B2)
CARRÀ (B2)
CARROCCIO (A1)
CARTESIO (C1)
CARUSO (A2)
CASATI (B2)
CASCINA DOSSO (A2)
CASCINA IDA (C1)
CASSINA BONSAGLIO
(A2)
CASSINA COLLI
(B1)
CASSINA DEL DOSSO
(A2)
CASSINA MERE' (B2)
CASSINA SAVINA (B2)

CASSINA SAVINA (C1)
CATALANI (A2)
CATTANEO (A1)
CAVOUR (da corso
Matteotti a via Galilei)
(A1)
CAVOUR (da piazza
Vittorio Veneto a corso
Matteotti) (C2)
CELLINI (B1)
CERE' (B2)
CERTOSA (B2)
CERVINO (B1)
CHERUBINI (A2)
CHIESA D. (B1)
CICERONE (A2)
CILEA (A2)
CIMABUE (B2)
CIMAROSA (A2)
CIMITERO (A2)
CIRCONVALLAZIONE
(A1)

COL DI LANA (A2)
COLLODI (A2)
COLOMBO C. (C2)
COLOMBO G. (B2)
COLZANI (C1)
COMINA (C1)
COMO (B2)
CONCORDIA (C2)
COPENAGHEN (A1)
COPERNICO (B1)
CORREGGIO (B2)
CORRENTI (da via
Parini a via Valassina)
(B1)
CORRENTI (da via
Parini a via Verdi)
(C2)
CORRIDONI (A2)
CORSICA (B1)
COSTA (C1)
CREMONA (B1)
CROCE (B2)
CROCEFISSO (B2)
CUNEO (B1)
CUOCO (C1)
CURIE (C1)
CUSANINA (A1)

D

D'ACQUISTO (A1)
D'ANNUNZIO (B1)
D'AZEGLIO (A1)
D'INTIMIANO (A1)
D'OGGIONO (B2)
DA GIUSSANO A. (B1)
DA SEREGNO (B2)
DARWIN (C1)
DE AMICIS (B2)
DE BALZAC (A1)
DE BERNARDI (B1)
DE GASPERI (C2)

DE MARCHI (B1)
DE NICOLA (B2)
DE NOVA (C2)
DE SANCTIS (A2)
DEI MILLE (C2)
DELEDDA (A2)
DI VITTORIO (C1)
DIAZ (A1)
DOLOMITI (B1)
DON GNOCCHI (C1)
DON LONGONI (B1)
DON MINZONI (A2)
DON ORIONE (B1)
DON STURZO (B2)
DONATELLO (B1)
DONATORI DEL
SANGUE (C2)
DONIZETTI (A2)
DOSSO (A2)
DUBLINO (A1)
DUSE (A2)

E

EDISON (C1)
EINAUDI (B2)
EINSTEIN (C1)
EMILIA (A1)
ERODOTO (C1)
ESCHILO (C1)
EUPILI (A2)
EUROPA (C1)

F

F.LLI BANDIERA (A2)
F.LLI CAIROLI (B2)
F.LLI CERVI (B1)
F.LLI DANDOLO (A2)
F.LLI SABATELLI (B2)
FAGARÈ (B1)
FALLACI (B1)
FANTI (B2)
FARI (C1)
FATTORI (B2)
FERMI (C1)
FERRARA (B1)
FILZI (a nord di via
Stoppani) (B1)
FILZI (a sud di via
Stoppani) (C2)
FIORI (C2)
FIRENZE (B2)
FIUME (C1)
FLEMING (B1)
FOGAZZARO (A1)
FOINERA (B1)
FOPPA (B2)
FORLÌ (B1)
FORMENTI (C2)
FOSCOLO (A2)
FOSSE ARDEATINE (B2)
FRANK (B2)
FREUD (B2)
FRIULI (B2)

G

GADDA (A2)
 GALILEI (A1)
 GALVANI (C2)
 GANDHI (B1)
 GANDINI (B2)
 GARCIA LORCA (A2)
 GARIBALDI (C2)
 GENOVA (B1)
 GEROSA (C2)
 GIACOSA (A1)
 GIARDINI (C2)
 GIOBERTI (B1)
 GIORDANO (A2)
 GIORGIONE (B2)
 GIOTTO (B2)
 GIUDICARIA (B2)
 GIULIETTI CAPITANO (B2)
 GIULIO CESARE (C1)
 GIUSTI (A1)
 GOBETTI (C1)
 GOITO (B2)
 GOLLA (B2)
 GOLDONI (A1)
 GORIZIA (B2)
 GOZZANO (A1)
 GRAMATICA (A2)
 GRAMSCI (A2)
 GRAN SASSO (B2)
 GRANDI (A2)
 GRIGNE (B1)
 GROSSI (A1)
 GUBBIO (B1)
 GUICCIARDIN (A1)

H

HUGO (A1)

I

INDIPENDENZA (B2)
 INDUNO (B2)
 IPPOCRATE (C1)
 ISEO (B2)
 ISOLA D'ELBA (B1)
 ISONZO (A2)
 ITALIA (C2)
 IV NOVEMBRE (C1)

J

JACOPONE DA TODI (B1)
 JEFFERSON (B1)

K

KENNEDY (C2)
 KEPLERO (B1)
 KING (B1)
 KOLBE (C1)
 KULISCIOFF (B1)

L

L'AIA (A1)
 LA MALFA (B1)

LA PIRA (B1)
 LABRIOLA (C1)
 LAMARMORA (C2)
 LAMBRO (A2)
 LAMBRUSCHINI (B2)
 LANZONE DA CORTE (A1)
 LARIO (A1)
 LAZIO (A1)
 LAZZARETTO (A2)
 LEGNANO (A1)
 LEHAR (A2)
 LEONARDO DA VINCI (C2)
 LEONCAVALLO (A2)
 LEOPARDI (C2)
 LIBERAZIONE (A2)
 LIBERTÀ (C2)
 LIGURIA (A2)
 LINATE 8 OTTOBRE 2001 (A2)
 LISBONA (A1)
 LIVENZA (B1)
 LIVORNO (B1)
 LOCATELLI (B2)
 LOMBARDI (C1)
 LOMBARDIA (B2)
 LONDRA (A1)
 LONGONI P. (B1)
 LUCANIA (A2)
 LUCCA (B1)
 LUINI (B2)
 LUSSU (B1)
 LUVONI (B2)

M

MACALLE' (A2)
 MACHIAVELLI (A2)
 MADONNINA (B2)
 MADRID (A1)
 MAGELLANO (B1)
 MAGENTA (A2)
 MALOJA (A1)
 MAMELI (B2)
 MANARA (B2)
 MANTEGAZZA (C1)
 MANTEGNA (B2)
 MANTOVA (B1)
 MANZONI (C2)
 MARCHE, (A2)
 MARCONI (C2)
 MARENCO (B1)
 MARIANI (C2)
 MARIANO (B1)
 MARMOLADA (B1)
 MARONCELLI (C2)
 MARSALA (B2)
 MARTESANA (B2)
 MARX (C1)
 MARZABOTTO (B2)
 MASCAGNI (A2)
 MATTEI (B2)
 MATTEOTTI (A1)

MATTEUCCI (C1)
 MAZZINI (A2)
 MEDA (B2)
 MEDICI DA SEREGNO (C2)
 MEIANI DI LEVANTE (A2)
 MERCALLI (B1)
 MEREDO (B2)
 MESSINA (A1)
 MEUCCI (C1)
 MICCA (B1)
 MILANO (A2)
 MILANO (da via Milano a via Comina) (C1)
 MILITE IGNOTO (B2)
 MINORETTI (B1)
 MODENA (B1)
 MODIGLIANI (C1)
 MOLGORA (A2)
 MOLISE (A2)
 MOLteni A. (A2)
 MOLteni G. (C2)
 MONACO DI BAVIERA (A1)
 MONTE BARRO (B1)
 MONTE BIANCO (B1)
 MONTE GRAPPA (A2)
 MONTE NERO (A2)
 MONTE ROSA (B1)
 MONTE SANTO (A2)
 MONTELLO (da Viale della Repubblica a confine) (A2)
 MONTELLO (da viale della Repubblica a via Galilei) (A1)
 MONTESSORI (A2)
 MONTEVECCHIA (B1)
 MONTEVERDI (A2)
 MONTI (A1)
 MONTORFANO (A1)
 MORO (C1)
 MOZART (A2)
 MURATORI (C2)

N

NAPOLI (B2)
 NAZIONI (B2)
 NAZIONI UNITE (da via Solferino a via Colzani) (C1)
 NEGRI (A2)
 NENNI (B1)
 NERVESA (B1)
 NERVI (C1)
 NICOLAO E CRISTOFORO (B2)
 NIEVO (A1)
 NOBEL (B2)

O

OBERDAN (B1)

OCA (B1)
 ODESCALCHI (C2)
 OLIMPICO (A2)
 OLIVETI (A2)
 OMERO (C1)
 ORCELLETO (B1)
 ORIANI (C1)
 ORTI (C2)
 OSLO (A1)

P

PACINI (C1)
 PACINOTTI (B1)
 PAGANELLA (B2)
 PAGANINI (A2)
 PALANZONE (B1)
 PALESTRINA (A2)
 PALESTRO (A2)
 PAPA GIOVANNI XXIII (A2)
 PAPINI (A2)
 PARADISO (C2)
 PARIGI (A1)
 PARINI (da Corso Matteotti a Via Circonvallazione) (A1)
 PARINI (da via Verdi a corso Matteotti) (B1)
 PASCOLI (C2)
 PASTEUR (B1)
 PASUBIO (A2)
 PAVESE (A2)
 PELLICO (C2)
 PEREGO (C2)
 PERTICATO (B2)
 PERTINI (B1)
 PETRARCA (A1)
 PIAVE (B1)
 PICASSO (B2)
 PIEMONTE (C1)
 PIERMARINI (B2)
 PINI (A2)
 PIRANDELLO (C1)
 PISACANE (B2)
 PITAGORA (B1)
 PLATONE (C1)
 PLINIO (C1)
 PLUTARCO (C1)
 PO (A2)
 POLO (B2)
 PONCHIELLI (A2)
 PONTIDA (A1)
 PONTIGGIA (A2)
 POPOLO (C2)
 PORADA (B2)
 PORTA (A1)
 POZZO (C2)
 POZZOLI (C2)
 POZZONE (A2)
 PRAGA (A1)
 PRATI (A1)
 PREALPI (A1)

PREVIATI (B2)
PUCCINI (A2)
PURADELLA (B1)
PUSIANO (A1)
Q
QUARTO (C2)
R
RADICE (C2)
RATTI (A1)
RAVEL (A2)
RAVENNA (B1)
REGGIO (A2)
REPUBBLICA (A2)
RESEGONE (B1)
RESPIGHI (A2)
RIPAMONTI (C1)
RISMONDO (B2)
RISORGIMENTO (C2)
ROMA (A2)
ROMAGNA (A1)
ROMAGNOSI (C2)
RONZONI (B2)
ROSAI (B2)
ROSE (C2)
ROSMINI (C2)
ROSSELLI (C1)
ROSSINI (da corso
Matteotti a via San
Rocco) (A1)
ROSSINI (da corso
Matteotti a via Verdi
(C2)
ROUSSEAU (B1)
ROVERETO (C1)
S
SABA (C1)
SACCO E VANZETTI
(B2)
SAFFI (C1)
SALGARI (A2)
SALVEMINI (C1)
SAN BENEDETTO (A1)
SAN CARLO (C1)
SAN FRANCESCO (A1)
SAN GERVASIO (C2)
SAN GIOVANNI
BOSCO (C2)
SAN GIUSEPPE (A2)
SAN MARTINO (A2)
SAN PIETRO (C2)
SAN PROTASO (C2)
SAN ROCCO (A1)
SAN SALVATORE (A2)
SAN T. D'AQUINO (B2)
SAN VITALE (da via
Adua a via Carlini) (B1)
SAN VITALE (da via
Carlini a via Colombo)
(C2)
SAN VITTORE (C2)
SANT'AGOSTINO (C2)

SANTAMBROGIO (C2)
SANT'ANNA (B1)
SANT'ANTONIO (A2)
SANTA VALERIA (B2)
SANTORRE DI
SANTAROSA (B2)
SANTUARIO (B2)
SANZIO (A1)
SARDEGNA (B1)
SARONNO (B2)
SAURO (B1)
SAVONA (B1)
SAVONAROLA (B2)
SCARLATTI (A2)
SCHIAPPARELLI (C2)
SCIESA (A2)
SEGANTINI (B2)
SEGNI (C2)
SEGRINO (A1)
SENECA (A2)
SETTEMBRINI (A1)
SEVESO (B2)
SICILIA (A1)
SIGNORELLI (B2)
SILA (B2)
SILONE (A2)
SILVA (A2)
SMETANA (B2)
SOLE (C2)
SOLE DELLE ALPI (A2)
SOLFERINO (da via
Nazioni Unite a via
Comina) (B2)
SOLFERINO (tratto
parallelo a via Meda
verso via Brecht) (C1)
SONDRIO (A1)
SPLUGA (A1)
SPONTINI (A2)
STADIO (A2)
STEFANO DA
SEREGNO (A2)
STELVIO (B1)
STOCCOLMA (A1)
STOPPANI (B1)
STRAUSS (A2)
STREGORE' (C1)
T
TACITO (C1)
TAGLIAMENTO (B1)
TALAMONI (A2)
TARTAGLIA (C1)
TASSO (A1)
TAZZOLI (B1)
TENCA (A1)
TEVERE (A2)
TICINO (A2)
TIEPOLO (B2)
TINTORETTO (A2)
TIZIANO (B2)
TOGLIATTI (A2)
TOMMASEO (B1)

TONALE (B1)
TONIOLO (C1)
TORINO (B2)
TORRICELLI (C2)
TORRICELLI (da via
Sauro a via San Vitale)
(B1)
TOSCANA (A1)
TOSCANINI (A2)
TOSELLI (A2)
TOTI (B1)
TRABATTONI
UMBERTO I VERDI
(da via San Vitale a via
Verdi) (C2)
TRENTO (C1)
TRIESTE (C1)
TRILUSSA (A2)
TRINCEA DELLE
FRASCHE (C1)
TURATI (C1)
U
UMBRIA (A2)
UNGARETTI (C1)
UNITE (da via Luini a via
Solferino) (B2)
V
VALASSINA (B1)
VALLI (A2)
VANONI (B1)
VARESE (B1)
VELA (B2)
VENEZIA (B2)
VERDI (da confine
Giussano a via
Stoppani) (B1)
VERGA (A1)
VERNE (B1)
VERONESE (B2)
VESPUCCI VIGNOLI
(da via Stoppani a via
Carlini) (C2)
VICENZA (B2)
VICO (A1)
VIGNE (A1)
VIGNOLI (da corso
Matteotti a via San
Rocco) (A1)
VIGORELLI (B2)
VIII MARZO (A2)
VINCENZO DA
SEREGNO (da corso
Matteotti a via Perego)
(C2)
VIRGILIO (A2)
VISCONTI (A2)
VITTORIO VENETO
VOLTA XXIV MAGGIO
(C2)
VIVALDI (A2)
VIVIANI (B2)

VON WEBER (A2)
W
WAGNER (da via
Locatelli a confine) (B2)
WAGNER (da via
Locatelli a via Piave) (B1)
WASHINGTON (B1)
X
XXV APRILE (A2)
Z
ZARA (B2)



Imballaggi in plastica, alluminio e acciaio (multimateriale leggero)

Nel **sacco giallo trasparente**.



Cosa mettere: bottiglie, piatti e bicchieri in plastica, sacchetti, buste e pellicole (anche cellophane), flaconi e tubetti, vaschette, scatolette e contenitori per alimenti (anche in polistirolo e plastica), pellicole per imballaggio incluse quelle a bolle, tappi, lattine per bevande e liquidi, vuote, tetra pak.



Ricorda: Svuota i contenitori e riduci le dimensioni ove possibile.



Umido - Organico

Nell'**apposito contenitore** in **sacchetti biodegradabili e compostabili**.



Cosa mettere: scarti ed avanzi di cucina crudi o cotti, bucce e scarti di verdura e frutta, scarti di carne e pesce, ossa e lisce, pasta, pane, riso, noccioli, gusci (d'uova, noci, nocciole), filtri di tè e camomilla, fondi di caffè (no cialde), tappi in sughero, tovaglioli e fazzoletti di carta usati, piatti e bicchieri biodegradabili e compostabili usa e getta.



Ricorda: Non usare sacchetti di plastica



Vetro

Nell'**apposito contenitore blu**



Cosa mettere: bottiglie in vetro, contenitori in vetro, barattoli in vetro, flaconi in vetro, vasetti per alimenti. Svuota i contenitori prima di buttarli.



Ricorda: ceramica e porcellana, se buttati insieme al vetro, compromettono l'intero ciclo di recupero del materiale.



Carta e cartone

Nell'apposito contenitore, in scatole e sacchetti di carta o legato con spago



Cosa mettere: giornali, quaderni e riviste (senza parti adesive, metallo e plastica), sacchetti, vaschette e scatole in cartone per alimenti, confezioni in cartone per giocattoli e abbigliamento, cartone della pizza senza residui di cibo, cartoni per bevande, (no tetra pak).



Ricorda: schiaccia e piega i cartoni per ridurre l'ingombro.



Secco indifferenziato

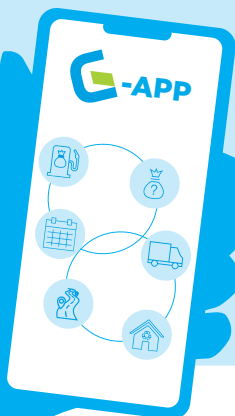
Nel sacco blu^{RFID}



Cosa mettere: carta sporca, oleata e vetrata, scontrini, piatti rotti, bicchieri, tazze in ceramica, candele, penne, posate di plastica, spugne, filtri e sacchi per aspirapolvere, mozziconi di sigaretta, assorbenti, cerotti, rasoi usa e getta.



Ricorda: per la raccolta del secco indifferenziato è obbligatorio usare i sacchi blu^{RFID} di Gelsia Ambiente, altri sacchi non vengono ritirati.



Gelsia Ambiente a portata di click

Scopri i nostri canali digitali. Tutti i servizi Gelsia Ambiente quando e dove vuoi.



Altre raccolte a domicilio



Tessili sanitari (Pannolini, pannoloni e traverse assorbenti).

Nel sacco arancione.

Il servizio è gratuito e riservato a famiglie con bambini fino a 3 anni e con persone che utilizzano ausili assorbenti per l'incontinenza. Per attivare il servizio visita il sito www.gelsiambiente.it o recati allo sportello di Gelsia Ambiente.

Inquadra il QR Code
per maggiori informazioni



Sfalci verdi Nel contenitore carrellato da 240 litri con attacco a pettine.

Il servizio è in abbonamento e riservato alle utenze domestiche. Il calendario quindicinale degli svuotamenti è pubblicato sul sito internet www.gelsiambiente.it e sulla G-App.

Inquadra il QR Code
per maggiori informazioni



Ingombranti e grandi RAEE

Il servizio di ritiro a domicilio con prenotazione è gratuito per gli over 70, i disabili, le categorie individuate da ARERA e l'utenza segnalata dai servizi sociali.

Per prenotare visita il sito www.gelsiambiente.it o chiama il numero verde gratuito 800.445964.

Inquadra il QR Code
per maggiori informazioni





Distributori automatici di sacchi blu, bio, gialli e arancioni

Cosa serve per ritirare i sacchi:

Per le utenze domestiche: la Tessera Sanitaria (Carta Regionale dei Servizi) o la Carta d'Identità Elettronica dell'intestatario della TARI.

Per le utenze non domestiche: la tessera G-card.

Gli utenti possono ritirare i sacchi in **qualsiasi momento** e da **qualsunque distributore**, anche fuori dal proprio Comune.

Quali sono i limiti annui di prelievo:

Sacchi bluRFID - cittadini 5 rotoli, utenze non domestiche 50 rotoli

Sacchi gialli trasparenti - cittadini e utenze non domestiche 7 rotoli

Sacchi biocompostabili - cittadini 2 rotoli

Sacchi arancioni (previa attivazione) - cittadini 10 rotoli



Inquadra il QR Code per scoprire dove sono e cosa erogano, e su G-App hai la disponibilità in tempo reale.

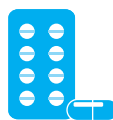


Altre raccolte sul territorio



Pile:

nei contenitori appositi e negli esercizi commerciali (scopri dove sono su G-App).



Farmaci scaduti

contenitori nelle farmacie (scopri dove sono su G-App).



Indumenti usati

contenitori sul territorio (scopri dove sono su G-App).



Oli vegetali

PUNTO LIO

Raccogli l'olio vegetale in una bottiglia di plastica, e portalo al **PuntOlio** più vicino.

Inquadra il QR Code per scoprire dove sono i PuntOlio





La Piattaforma Ecologica di Via Reggio, 63

Da 1° ottobre a 30 aprile

Lun.	Mar.	Mer.	Gio.	Ven.	Sab.
7.30 - 12.00	7.30 - 12.00	7.30 - 12.00 13.30 - 16.30	7.30 - 12.00	7.30 - 12.00 13.30 - 16.30	7.30 - 12.00 13.30 - 16.30
tutte le utenze					solo utenze domestiche

Da 1° maggio a 30 settembre

Lun.	Mar.	Mer.	Gio.	Ven.	Sab.
7.30 - 12.00	7.30 - 12.00	7.30 - 12.00 14.00 - 17.00	7.30 - 12.00	7.30 - 12.00 14.00 - 17.00	7.30 - 12.00 14.00 - 17.00
tutte le utenze					solo utenze domestiche

Chiusa nei festivi e nelle festività.

Il servizio è completamente gratuito e l'accesso è consentito mediante documento di riconoscimento.

Le attività produttive e commerciali possono conferire solo le tipologie di rifiuti autorizzate, devono avere il formulario e devono essere iscritte all'Albo Nazionale Gestori Ambientali.

In Piattaforma Ecologica puoi portare



Carta e cartone



Legno



Pericolosi*



Indumenti



Metalli



RAEE
Rifiuti di Apparecchiature Elettriche ed Elettroniche



Inerti*



Oli vegetali e minerali esausti*



Verde*



Ingombranti



Pile e batterie*



Vetro

*Solo per utenze domestiche

Non abbandonare le deiezioni canine

Raccogliere le deiezioni dei propri animali e gettarle nei cestini stradali è un obbligo.

Ricordati anche di risciacquare eventuali tracce lasciate dagli amici a quattro zampe.

I comportamenti scorretti saranno sanzionati!



Non abbandonare i rifiuti

Abbandonare rifiuti sul territorio è un gesto incivile e pericoloso per ambiente e persone.

Sul territorio sono presenti **videocamere di sorveglianza** che consentono di individuare e sanzionare chi non rispetta le regole.



Per saperne di più:

gelsiambiente.it

