



Comune di
Verano Brianza



Guida alla raccolta differenziata

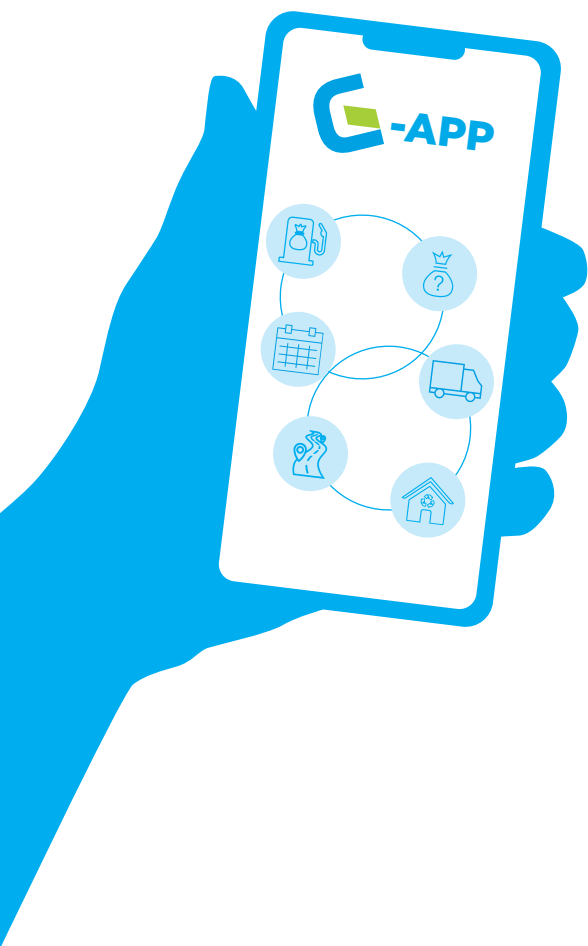


a2a
LIFE COMPANY

Prenditi cura
dei luoghi che vivi



Gelsia Ambiente a portata di click

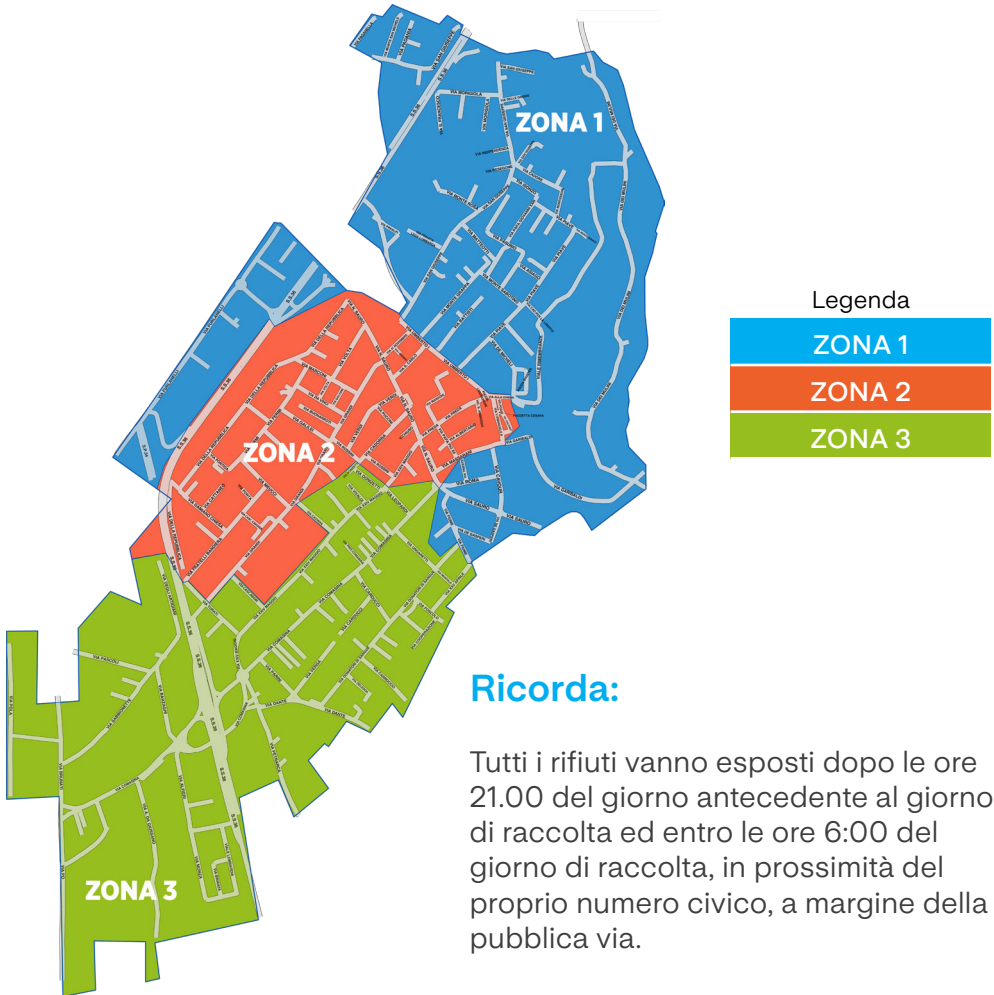


Scopri i nostri canali digitali.
Tutti i servizi Gelsia Ambiente
quando e dove vuoi.



Visita il sito gelsiambiente.it o scarica l'app **G-App**, troverai tutte le informazioni aggiornate sui nostri **servizi** tra cui i calendari di raccolta, i distributori di sacchi e "**Dove lo butto?**", con le indicazioni per separare e smaltire correttamente ogni rifiuto.

Il Comune di Verano Brianza



Ricorda:

Tutti i rifiuti vanno esposti dopo le ore 21.00 del giorno antecedente al giorno di raccolta ed entro le ore 6:00 del giorno di raccolta, in prossimità del proprio numero civico, a margine della pubblica via.

La raccolta dei rifiuti non verrà effettuata nei seguenti giorni:

- 1 gennaio • 1 maggio • 15 agosto
- 25 dicembre

Il servizio di raccolta viene anticipato l'ultimo giorno lavorativo* prima della festività.

*il sabato è considerato giorno lavorativo.

Il calendario di raccolta rifiuti

Zona 1

Lunedì ● umido ● sacco blu^{RFID} ● sacco giallo

Giovedì ● umido ● carta e cartone ● vetro

Zona 2

Martedì ● umido ● sacco blu^{RFID} ● sacco giallo

Venerdì ● umido ● carta e cartone ● vetro

Zona 3

Mercoledì ● umido ● sacco blu^{RFID} ● sacco giallo

Sabato ● umido ● carta e cartone ● vetro

Zona 1



Sacco blu^{RFID} (secco indifferenziato)
lunedì



Sacco giallo (plastica e lattine)
lunedì



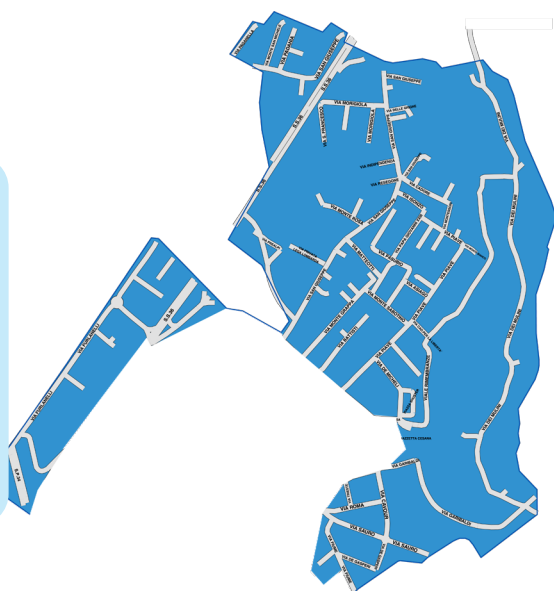
Umido
lunedì e giovedì



Carta e cartone
giovedì



Vetro
giovedì



Elenco Vie

- ASIAGO
- BATTISTI C.
- CADORE
- CADUTI PER LA LIBERTÀ
- CASCINA SAN GIUSEPPE
- CAVOUR C.B.
- DE GASPERI A.
- DE MICHELI A.
- FIUME
- FURLANELLI A.
- GARIBALDI G.
- GIOVANNI XXIII PAPA
- GRIGNE DELLE
- INDIPENDENZA
- ISONZO
- LEGA LOMBARDA
- MATTEOTTI G.
- MOLINO BISTORGIO
- MOLINO RESICA
- MONTE BIANCO
- MONTE GRAPPA
- MONTE ROSA
- MONTE SABOTINO
- MONTE SABOTINO (privata)
- MONTE SAN MICHELE
- MONTESSORI M.
- MORIGIOLA
- MULINI DEI
- PADANIA
- PAGANELLA
- PASUBIO
- PIAVE
- PREALPI
- RESEGONE (privata)
- RIMEMBRANZE
- ROMA
- SAN FRANCESCO D'ASSISI
- SAN GIUSEPPE
- SAURO N. (da angolo via Comasina a v.le Garibaldi)
- SCHUSTER CARDINALE
- TRIESTE

Zona 3



Sacco blu^{RFID} (secco indifferenziato)
mercoledì



Sacco giallo (plastica e lattine)
mercoledì



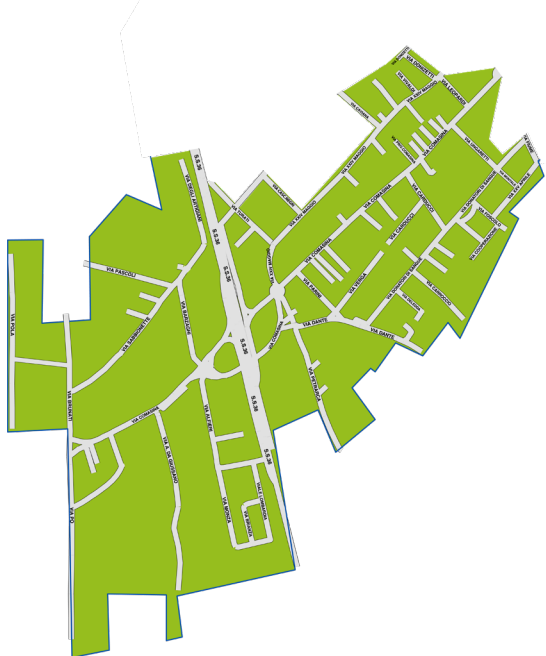
Umido
mercoledì e sabato



Carta e cartone
sabato



Vetro
sabato



Elenco Vie

- ALBERTO DA GIUSSANO
- ALFIERI V.
- ARTIGIANI DEGLI
- BARZAGHI L.
- BRIANZA
- BRUNATI
- CARDUCCI G.
- CARROCCIO
- CASCINA NEGRI
- CAVIANA
- COMASINA
- COMASINA PRIVATA
- COOPERAZIONE
- DANTE ALIGHIERI
- DELEDDA G.
- DONATORI DI SANGUE
- DONIZETTI G.
- FOSCOLO U.
- LAVORATORI
- LEOPARDI G.
- LOMBARDIA
- MADONNINA
- MONTALE E.
- MONZA
- PARINI G.
- PASCOLI G.
- PETRARCA F.
- PO
- POLA
- SABBIONETTE
- TURATI F.
- UNGARETTI G.
- VERGA G.
- VIVALDI A.
- XXIV MAGGIO (da via Comasina all'angolo via Leopardi)
- XXV APRILE

Da rifiuto a risorsa

Oggi più che mai è importante ridurre e separare i rifiuti, per trasformarli in nuove risorse.

Insieme e con l'impegno di tutti possiamo prenderci cura della nostra città, **rendendo la vita di tutti più azzurra.**



Imballaggi in plastica e metallo (multimateriale leggero)



Il multimateriale leggero va inserito nel **sacco giallo trasparente**.

Cosa mettere:

bottiglie, piatti e bicchieri in plastica, sacchetti, buste e pellicole (anche cellophane), flaconi e tubetti, vaschette, scatolette e contenitori per alimenti (anche in polistirolo e plastica), pellicole per imballaggio incluse quelle a bolle, tappi di metallo, lattine per bevande e liquidi, bombolette spray vuote, tetra pak.

Cosa non mettere:

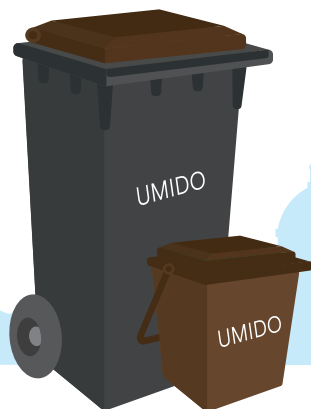
arredi e manufatti in plastica, giocattoli e/o oggetti in plastica dura, penne, rasoi usa e getta, sigarette elettroniche e spazzolini.



Ricorda: il sacco giallo accetta solo gli “imballaggi”, cioè i contenitori di casa che, al momento dell’acquisto, hanno contenuto del materiale, solido o liquido, non tossico né nocivo né infiammabile.

Svuota i contenitori e riduci le dimensioni ove possibile.

Umido - Organico



L'umido va inserito nell'apposito contenitore in sacchetti biodegradabili e compostabili.

Cosa mettere:

scarti ed avanzi di cucina crudi o cotti, bucce e scarti di verdura e frutta, scarti di carne e pesce, ossa e lisce, pasta e farinacei, pane, riso, noccioli di frutta, gusci (d'uova, noci, nocciole), filtri di tè e camomilla, fondi di caffè, tappi in sughero, tovaglioli e fazzoletti di carta usati, posate, bicchieri e piatti in materiale biodegradabile.

Cosa non mettere:

sfalci e patate, scarti di giardinaggio (erba, potatura di piante), deiezioni di animali, carta per confezioni alimentari (carta oleata, plastificata o con alluminio), mozziconi di sigaretta, liquidi, olio, prodotti chimici, pannolini e assorbenti, stracci, legno, cenere (di camino e barbecue).



Ricorda: Usa sacchi e shopper con questi simboli.



Vetro



Il vetro va inserito **nell'apposito contenitore**

Cosa mettere:

bottiglie in vetro, contenitori in vetro, barattoli in vetro, flaconi in vetro, vasetti per alimenti.

Cosa non mettere:

specchi, cristallo, ceramica, porcellana, lampadine, tubi al neon, plexiglass, lastre pyrex e vetri da forno, coperchi dei contenitori.



Ricorda: ceramica e porcellana, se buttati insieme al vetro, compromettono l'intero ciclo di recupero del materiale.

Svuota i contenitori e rimuovi il loro tappo prima di conferirli.

Carta e Cartone



Carta e cartone vanno ridotti in volume in **scatole**, **sacchetti di carta** o legati con **spago**.

Cosa mettere:

giornali, quaderni e riviste (senza parti adesive, metallo e plastica), sacchetti, vaschette e scatole in cartone per alimenti, confezioni in cartone per giocattoli e abbigliamento, cartone della pizza senza residui di cibo, cartoni per bevande.

Cosa non mettere:

carta e cartoni con residui di cibo, scontrini fiscali, carta da forno, cellophane, sacchetti di plastica.



Ricorda: schiaccia e piega i cartoni per ridurne l'ingombro.

Secco indifferenziato



Il secco indifferenziato va inserito nel sacco blu^{RFID}.

Cosa mettere:

carta sporca, oleata e vetrata, cotton fioc, scontrini, piatti rotti, bicchieri, tazze in ceramica, posate, penna, spugna, candela, filtri e sacchi per aspirapolvere, mozziconi di sigaretta, assorbenti, cerotti, rasoi usa e getta, giocattoli rotti (non elettronici), spazzolino.

Cosa non mettere:

pile, oli, medicinali, colle, vernici, solventi, insetticidi e lampadine, tutti i rifiuti differenziabili.



Ricorda: per la raccolta del secco indifferenziato è obbligatorio usare i sacchi blu^{RFID} di Gelsia Ambiente, altri sacchi non vengono ritirati.

Sfalci verdi



È attivo il servizio di **ritiro a domicilio in abbonamento**.

Gli sfalci vanno inseriti nei **contenitori carrellati da 240 litri**, consegnati alle utenze domestiche che ne fanno richiesta.

Cosa mettere:

sfalci domestici di erba e fiori recisi, ramaglie, potature di piccoli alberi e siepi, foglie, residui vegetali da pulizia dell'orto.

Cosa non mettere:

legno trattato, ceppi di albero.

Come abbonarsi:

- **Compila il modulo** disponibile su gelsiambiente.it
- **Procedi al pagamento della quota annuale** tramite bonifico bancario
- **Invia la contabile del pagamento** a bidoni.rd@gelsiambiente.it

Il **servizio di ritiro** è **quindicinale** nel periodo da marzo a novembre. Il calendario degli svuotamenti è disponibile su gelsiambiente.it e sulla G-App.



Ricorda: puoi portare gli sfalci verdi anche alla Piattaforma Ecologica di Via Sabbionette.



Rifiuti ingombranti e grandi RAEE



È attivo il servizio di **ritiro a domicilio su prenotazione**.
Il ritiro è gratuito per utenti over 70, utenti diversamente abili e categorie fragili individuate dal Comune.

Cosa conferire:

materassi, frigoriferi, lavatrici, televisori, mobili, reti in metallo, grandi elettrodomestici, divani, poltrone, sedie.

Cosa non conferire:

bidoni che hanno contenuto prodotti chimici, residui industriali, porte, finestre, parti strutturali, inerti, vetri e specchi, ceramiche, sanitari, pneumatici, pezzi di auto.

Come prenotare:

Online sul sito **gelsiambiente.it**, o al numero verde **800 445964**.

Per il ritiro a pagamento:

- **Compila il modulo** online o chiama il numero verde e aspetta la mail di risposta
- **Solo dopo aver ricevuto via email la fattura, procedi al pagamento**, tramite bonifico bancario alle coordinate che ti saranno indicate, oppure in contanti presso lo sportello Gelsia Ambiente, in Via Caravaggio 26/A a Desio.
- Se effettui il bonifico, **invia la contabile del pagamento a** prenotazioni@gelsiambiente.it

Avviso: Il materiale deve essere esposto davanti al proprio numero civico, senza ostacolare il pubblico passaggio, nelle quantità indicate e negli orari concordati durante la prenotazione.



Ricorda: puoi portare gli ingombranti e i grandi RAEE anche alla Piattaforma Ecologica di Via Sabbionette.

Le altre raccolte sul territorio



Pile

Gettate nei contenitori dedicati presenti sul territorio e distribuiti negli esercizi commerciali.

Farmaci scaduti

Buttali nei contenitori dedicati presenti nelle farmacie cittadine. Ricordati di separare la scatola e il bugiardino, che vanno gettati nella carta.



Indumenti usati

Le scarpe e gli abiti usati vanno inseriti negli appositi contenitori distribuiti sul territorio cittadino e nel centro di raccolta.



Oli vegetali

PUNTO LIO

Raccogli l'olio vegetale in una bottiglia di plastica, e portalo al [PuntOlio](#) più vicino.

Cosa può essere raccolto:



oli di frittura, oli di conservazione dei cibi in scatola e oli alimentari deteriorati o scaduti.



grassi di cottura (burro, strutto, lardo...).



Piattaforma Ecologica Via Sabbionette

Da ottobre ad aprile

	Lun.	Mar.	Mer.	Gio.	Ven.	Sab.	Dom.
utenze domestiche	chiusa	14.00 - 16.45	14.00 - 16.45	14.00 - 16.45	14.00 - 16.45	9.00 - 12.00 14.00 - 16.45	chiusa
utenze non domestiche	chiusa	14.00 - 16.45	14.00 - 16.45	14.00 - 16.45	-	-	chiusa

Da maggio a settembre

	Lun.	Mar.	Mer.	Gio.	Ven.	Sab.	Dom.
utenze domestiche	chiusa	14.30 - 17.15	14.30 - 17.15	14.30 - 17.15	14.30 - 17.15	9.00 - 12.00 14.30 - 17.15	chiusa
utenze non domestiche	chiusa	14.30 - 17.15	14.30 - 17.15	14.30 - 17.15	-	-	chiusa

chiusa nei festivi e nelle festività

Le **utenze domestiche** possono accedere con **tessera sanitaria**, quelle **non domestiche** con **apposita Card**. Le attività produttive e commerciali, nel rispetto del regolamento comunale, possono conferire solo le tipologie di rifiuti urbani autorizzati, devono essere iscritte all'Albo Nazionale Gestori Ambientali, devono essere iscritte o registrate al R.E.N.T.RI secondo il D.M. 59/2023 e devono essere in possesso del formulario identificazione rifiuti (FIR) o formulario digitale (xFIR)

É necessaria autorizzazione/autocertificazione/dichiarazione di responsabilità per il conferimento di rifiuti urbani con altro mezzo (furgoni o similari)

Qui non puoi conferire rifiuti speciali o urbani non autorizzati

(elenco indicativo e non esaustivo)

cartongesso
 lana di roccia
 carta catramata
 estintori
 pneumatici
 bombole
 etc.



Ricorda: in Piattaforma Ecologica non conferire i rifiuti ritirabili con il servizio porta a porta.

Distributori automatici di sacchi



Cosa serve per ritirare i sacchi:

Per i cittadini: la Tessera Sanitaria o la Carta d'Identità Elettronica dell'intestatario della TARI.

Per le attività commerciali: la tessera G-card.

Cosa posso prelevare:

Sacchi blu^{RFID}:

max 5 rotoli annui per i cittadini e max 50 rotoli annui per le utenze commerciali

Sacchi gialli:

max 5 rotoli annui per i cittadini e per le utenze non domestiche



Ricorda: puoi ritirare i tuoi sacchi in tutti i distributori di Gelsia Ambiente, anche non nel tuo Comune. Inquadra il QR Code per scoprire dove sono e cosa erogano, e su G-App hai la disponibilità in tempo reale.



Per **consegna dei kit (contenitori e sacchi)*** alle nuove utenze e **richiesta della G-card** per le utenze non domestiche:

recarsi presso lo sportello di Gelsia Ambiente a Desio, in Via Caravaggio 26/A.

*è necessario presentare il modulo di avvenuta iscrizione alla TARI.

Dove lo butto

Scopri in quale contenitore puoi mettere i tuoi rifiuti o dove puoi portarli.



Per vedere l'elenco completo inquadra il QR Code o scarica G-App.


A

Abbigliamento in buono stato	Contenitori sul territorio	
Abbigliamento in cattivo stato	● Sacco blu ^{RFID}	
Accendino	● Sacco blu ^{RFID}	
Accumulatori per auto	Piattaforma Ecologica	
Agende in carta e cartoncino	● Carta e cartone	
Alimenti e avanzi di cucina	● Umido	
Amianto	Azienda specializzata	
Armadi	Piattaforma Ecologica	A domicilio su prenotazione
Asciugacapelli	Piattaforma Ecologica	
Assorbenti	● Sacco blu ^{RFID}	

B

Barattoli e scatole in metallo (dolci, liquori ...)	● Sacco giallo	
Barattolo di vernice (con simbolo di pericolo)	Piattaforma Ecologica	
Batteria cellulare	Piattaforma Ecologica	
Batteria auto	Piattaforma Ecologica	
Bicchieri di plastica monouso	● Sacco giallo	
Bicicletta	Piattaforma Ecologica	A domicilio su prenotazione
Bigiotteria	● Sacco blu ^{RFID}	
Blister vuoti	● Sacco giallo	
Bombola	Rivenditore	

	Bombolette spray (con scritta T e/o F)	Piattaforma Ecologica	
	Bombolette spray (senza scritta T e/o F)	● Sacco giallo	
C	Caffè (fondi)	● Umido	
	Caffè (capsule)	● Sacco blu ^{RFID}	
	Card plastificata (Bancomat, tesserini, ecc)	● Sacco blu ^{RFID}	
	Carta forno	● Sacco blu ^{RFID}	
	Carta stagnola pulita	● Sacco giallo	
	Cartoni della pizza puliti	● Carta e cartone	
	Cartucce e Toner	Piattaforma Ecologica	
	Cassette Audio/Video	● Sacco blu ^{RFID}	
	Cenere legna ben spenta (in piccole quantità)	● Sacco blu ^{RFID}	
	Confezione di plastica (merende, pasta, riso, ecc)	● Sacco giallo	
D	Damigiane	Piattaforma Ecologica	
	Detriti (in piccole quantità)	Piattaforma Ecologica	
	Dispenser in plastica	● Sacco giallo	
	Divani	Piattaforma Ecologica	A domicilio su prenotazione
	DVD e CD	● Sacco blu ^{RFID}	
E	Elastici	● Sacco blu ^{RFID}	
	Elettrodomestici (grandi dimensioni)	Piattaforma Ecologica	A domicilio su prenotazione
	Erba	Piattaforma Ecologica	Servizio in abbonamento
F	Farmaci e medicinali scaduti	Piattaforma Ecologica	Contenitori sul territorio
	Fotografie	● Sacco blu ^{RFID}	
	Filtri tè/tisane	● Umido	
G	Giocattoli (non elettrici o elettronici)	● Sacco blu ^{RFID}	
	Giornali	● Carta e cartone	
	Gusci di frutta secca	● Umido	

I	Imballaggi in polistirolo (in piccole quantità)	● Sacco giallo	
	Lamette (con la protezione)	● Sacco blu ^{RFID}	
L	Lampadine a basso consumo	Piattaforma Ecologica	
	Lana di vetro o di roccia	Azienda specializzata	
	Lastre mediche	● Sacco blu ^{RFID}	
	Lettiere	● Sacco blu ^{RFID}	
	Materassi	Piattaforma Ecologica	A domicilio su prenotazione
	Mollette in plastica	● Sacco blu ^{RFID}	
M	Monitor	Piattaforma Ecologica	
	Motorino	Demolitore autorizzato	
	Mozziconi di sigarette	● Sacco blu ^{RFID}	
	Nastro adesivo	● Sacco blu ^{RFID}	
N	Neon/lampade a fluorescenza	Piattaforma Ecologica	
	Occhiali	● Sacco blu ^{RFID}	
O	Olio alimentare	 PuntOlio sul territorio	Piattaforma Ecologica
	Olio minerale	Piattaforma Ecologica	
	Ombrelli	● Sacco blu ^{RFID}	
P	Palloni	● Sacco blu ^{RFID}	
	Pannolini e pannoloni	● Sacco blu ^{RFID}	
	Piastrelle (in piccole quantità)	Piattaforma Ecologica	
	Piatti in plastica	● Sacco giallo	
	Piatti in ceramica	Piattaforma Ecologica	
	Pile	Piattaforma Ecologica	Contenitori sul territorio
P	Pneumatici	Rivenditore	
	Posate in plastica	● Sacco blu ^{RFID}	
	Profilattici	● Sacco blu ^{RFID}	
	Quaderni	● Carta e cartone	
	Quadri da parete	Piattaforma Ecologica	

R	Ramaglie e residui orto	Piattaforma Ecologica	Servizio in abbonamento	
	Retine frutta e verdura	● Sacco giallo		
S	Sacchetti aspirapolvere (pieni)	● Sacco blu ^{RFID}		
	Salviette umidificate	● Sacco blu ^{RFID}		
	Scontrini fiscali	● Sacco blu ^{RFID}		
	Secchi grandi	Piattaforma Ecologica		
	Secchielli	● Sacco blu ^{RFID}		
	Siringhe, aghi, flebo (inserire la siringa in un contenitore rigido e ben chiuso con l'ago protetto nell'apposito cappuccio)	● Sacco blu ^{RFID}		
T	Spazzole e spazzolini (non elettrici)	● Sacco blu ^{RFID}		
	Specchi	Piattaforma Ecologica		
	Stecchini e stuzzicadenti	● Umido		
	Tappi di sughero	● Umido		
	Termometri digitali	Piattaforma Ecologica		
	Traverse salvaletto	● Sacco blu ^{RFID}		
	Trucchi	● Sacco blu ^{RFID}		
	Tubetti vuoti (dentifricio, creme, salse, ecc)	● Sacco giallo		
	V	Valigie	Piattaforma Ecologica	
		Vasi di plastica grandi	Piattaforma Ecologica	
Vasi di plastica piccoli		● Sacco blu ^{RFID}		
Vetri di serramenti rotti		Piattaforma Ecologica		
Z	Zainetti	● Sacco blu ^{RFID}	Contenitori sul territorio	
	Zanzariere	● Sacco blu ^{RFID}		
	Zerbino (piccolo)	● Sacco blu ^{RFID}		

Per saperne di più:

gelsiambiente.it

