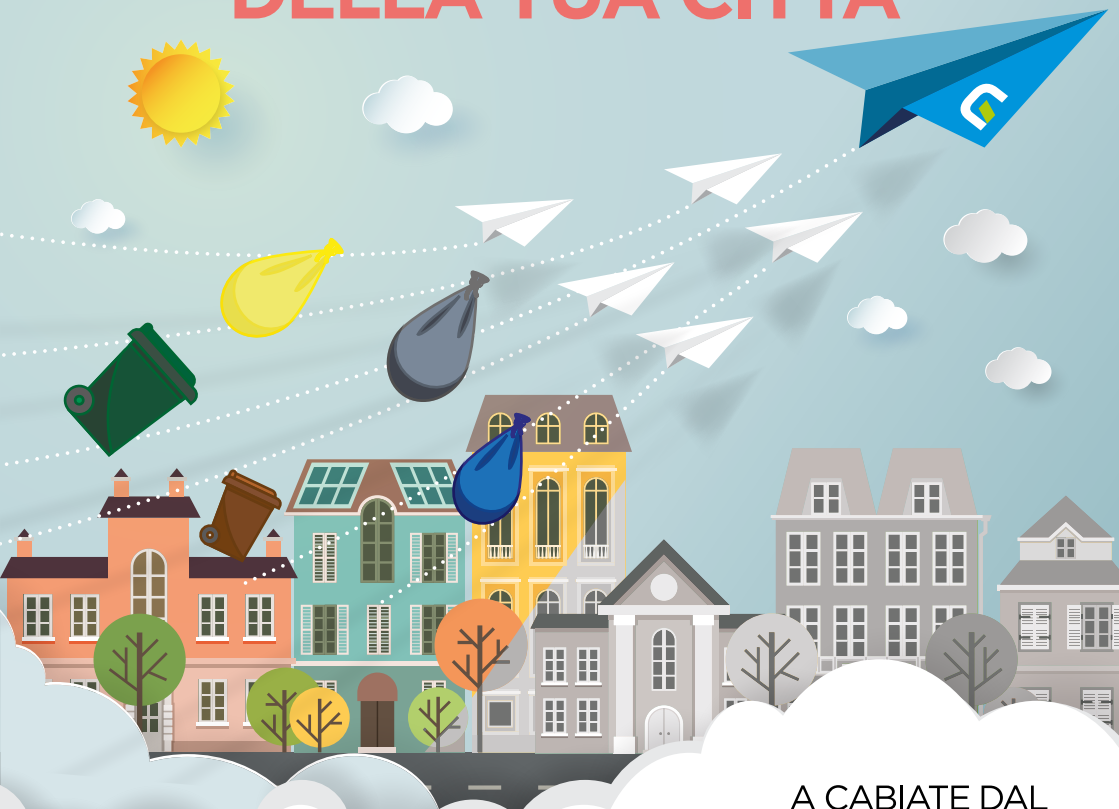


GELSIA AMBIENTE A CABIATE

COLORA CON GELSIA AMBIENTE

IL FUTURO DELLA TUA CITTÀ



A CABIATE DAL

1° OTTOBRE 2018


ARRIVANO I NUOVI SERVIZI
DI **IGIENE AMBIENTALE.**




Comune di Cabiato

 **gelsia**
ambiente

FACCIAMO LA DIFFERENZA



A partire dal
1° Ottobre 2018
a **Cabiate**
sono introdotte
importanti novità
nel sistema di raccolta
dei rifiuti urbani
di provenienza
domestica.



NOVITÀ

NUOVE MODALITÀ DI RACCOLTA DIFFERENZIATA DEI RIFIUTI:



Il **vetro** diventa una **raccolta monomateriale**, mentre **le lattine e gli imballaggi in alluminio e acciaio** (che prima venivano inseriti nel contenitore del vetro), devono essere raccolti **insieme alla plastica nel nuovo sacco giallo**.

NUOVA FREQUENZA DI RACCOLTA DEI RIFIUTI:

Carta e cartone, vetro, sacco giallo (imballaggi in plastica, in alluminio, in acciaio e lattine) e secco indifferenziato hanno una frequenza di ritiro **settimanale**, **l'umido** rimane a frequenza **bisettimanale**.

COMUNE DI CABIATE



CALENDARIO

LUNEDÌ

- UMIDO
- SACCO GRIGIO
- SACCO GIALLO

GIOVEDÌ

- UMIDO
- VETRO
- CARTA/CARTONE

LEGENDA:

SACCO GRIGIO: SECCO INDIFFERENZIATO

SACCO GIALLO: IMBALLAGGI IN PLASTICA, IN ALLUMINIO, IN ACCIAIO E LATTINE



ESPOSIZIONE DEI RIFIUTI

Dopo le **21.00** del giorno antecedente al giorno di raccolta ed **entro le 6.00** del giorno di raccolta, in prossimità del proprio numero civico, a margine della pubblica via.

FESTIVITÀ

La raccolta dei rifiuti **non verrà effettuata** nei seguenti giorni: • 1 gennaio • 1 maggio • 15 agosto • 25 dicembre

Ricorda di guardare sul sito internet

www.comune.cabiato.co.it

o **www.gelsiambiente.it**

i giorni di recupero delle festività.

SECCO INDIFFERENZIATO

NEL SACCO GRIGIO TRASPARENTE



RITIRO UNA VOLTA ALLA SETTIMANA:
LUNEDÌ



- materiale non differenziabile
- stracci
- giocattoli non elettronici
- rasoi usa e getta
- spazzolini
- lettiere
- guanti
- capsule del caffè



- pile
- farmaci
- lampade led
- rifiuti elettrici ed elettronici (anche di piccole dimensioni)
- calcinacci
- tutti i rifiuti che possono essere differenziati



CON UN'ATTENTA RACCOLTA DIFFERENZIATA LA PRODUZIONE DEL SECCO INDIFFERENZIATO POTREBBE RIDURSI NOTEVOLMENTE, CON BENEFICI AMBIENTALI ED ECONOMICI.

FAI LA DIFFERENZA!

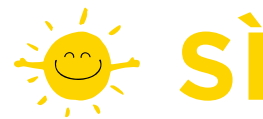


MULTIMATERIALE LEGGERO: IMBALLAGGI IN PLASTICA - ALLUMINIO - ACCIAIO

NEL SACCO GIALLO TRASPARENTE



RITIRO UNA VOLTA ALLA SETTIMANA:
LUNEDÌ



- imballaggi in plastica
- bottiglie e flaconi
- vaschette per alimenti
- piatti e bicchieri in plastica
- lattine in alluminio e scatolette metalliche
- tappi in metallo



- giocattoli
- innaffiatoi
- bacinelle
- secchi
- beni durevoli in plastica
- tovaglie plastificate
- apparecchiature elettriche ed elettroniche
- contenitori etichettati come pericolosi



IL SACCO GIALLO ACCETTA SOLO GLI "IMBALLAGGI", CIOÈ I CONTENITORI DI CASA CHE, AL MOMENTO DELL'ACQUISTO, HANNO CONTENUTO DEL MATERIALE, SOLIDO O LIQUIDO, NON TOSSICO NÉ NOCIVO NÉ INFIAMMABILE.

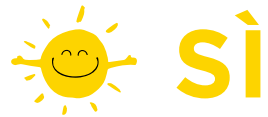
RICORDA DI SVUOTARE I CONTENITORI E DI RIDURNE LE DIMENSIONI OVE POSSIBILE.

CARTA E CARTONE

RIDOTTO IN VOLUME IN SCATOLE,
SACCHETTI DI CARTA O LEGATO CON SPAGO



RITIRO UNA VOLTA ALLA SETTIMANA:
GIOVEDÌ



- giornali e riviste (senza cellophane)
- cartoncino e cartone ondulato
- interno dei rotoli di carta igienica e carta casa
- carta stampata
- scatole, buste e sacchetti di carta
- cartoni per bevande puliti (tetra pak)



- carta plastificata / paraffinata (affettati, forneria, retro di adesivi)
- carta da forno
- carta sporca o unta
- scontrini
- sacchetti di plastica

IL TETRA PAK VA
INSIEME A CARTA
E CARTONE



VETRO



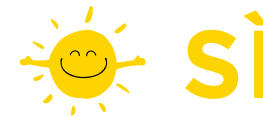
NELL'APPOSITO
CONTENITORE VERDE



RITIRO UNA VOLTA ALLA SETTIMANA:
GIOVEDÌ



IL VETRO DIVENTA UNA RACCOLTA MONOMATERIALE.
GLI IMBALLAGGI IN ALLUMINIO E ACCIAIO E LE LATTINE
VANNO NEL SACCO GIALLO



- bottiglie in vetro
- contenitori in vetro
- barattoli in vetro
- flaconi in vetro
- vasetti per alimenti



- specchi
- cristallo
- ceramica
- porcellana
- lampadine
- tubi al neon
- plexiglass
- lastre pyrex e vetri da forno
- coperchi dei contenitori



CERAMICA E PORCELLANA, SE BUTTATI
INSIEME AL VETRO,
COMPROMETTONO L'INTERO
CICLO DI RECUPERO DEL MATERIALE.

**RICORDA DI SVUOTARE I CONTENITORI
E DI TOGLIERE IL TAPPO
(che va nel sacco giallo)**



UMIDO



NEL SACCHETTO BIODEGRADABILE E COMPOSTABILE INSERITO NELL'APPOSITO CONTENITORE MARRONE



RITIRO DUE VOLTE ALLA SETTIMANA: LUNEDÌ E GIOVEDÌ

INGOMBRANTI E RAEE GRANDI DIMENSIONI



DEVONO ESSERE CONFERITI ALLA PIATTAFORMA ECOLOGICA DI VIA G. DI VITTORIO. È ATTIVO ANCHE IL SERVIZIO DI RITIRO A DOMICILIO SE NON FOSSE POSSIBILE IL CONFERIMENTO DIRETTO ALLA PIATTAFORMA ECOLOGICA.



PER PRENOTARE IL RITIRO: NUMERO VERDE DI GELSIA AMBIENTE 800.445964 MODULO ONLINE SUL SITO WWW.GELSIAMBIENTE.IT



SÌ

- piccole patate
- fiori recisi
- scarti e bucce
- fondi di caffè
- filtri di tè e tisane
- ossa
- gusci di uova e molluschi
- lisce
- lettiere biodegradabili
- fazzoletti (in piccole quantità)



NO

- pannolini
- deiezioni di animali
- mozziconi di sigaretta
- garze e cerotti



SÌ

- materassi
- frigoriferi
- lavatrici
- televisori
- mobili
- reti in metallo
- grandi elettrodomestici
- divani
- poltrone
- sedie



NO

- bidoni che hanno contenuto prodotti chimici
- residui industriali
- porte
- finestre
- parti strutturali
- inerti
- vetri e specchi
- ceramiche
- sanitari
- pneumatici
- pezzi di auto

I RESIDUI ORGANICI SONO TRASFORMATI IN BIOGAS, UTILIZZATO PER LA GENERAZIONE DI ENERGIA ELETTRICA E TERMICA, E IN COMPOST, USATO INVECE PER LA PRODUZIONE DI FERTILIZZANTE ORGANICO DI QUALITÀ.



IL MATERIALE DEVE ESSERE DISPOSTO DAVANTI AL PROPRIO NUMERO CIVICO, SENZA OSTACOLARE IL PUBBLICO PASSAGGIO, NELLE QUANTITÀ INDICATE E NEGLI ORARI CONCORDATI DURANTE LA PRENOTAZIONE.

ALTRI RIFIUTI

LA PIATTAFORMA ECOLOGICA DI VIA G. DI VITTORIO È RISERVATA AI SOLI RIFIUTI DOMESTICI

MODALITÀ DI ACCESSO E CONFERIMENTO

L'ACCESSO È RISERVATO AI PRIVATI CITTADINI E ALLE ATTIVITÀ COMMERCIALI (NEGOZI/BAR) CON TESSERA SANITARIA PERSONALE, **previa pesatura in Piattaforma Ecologica per il monitoraggio dei quantitativi conferiti.**



Per gli accessi con i mezzi diversi dall'autovettura (furgoncini, piccoli camion e similari), è necessario consegnare al personale preposto all'ingresso l'apposito modulo per l'accesso (debitamente compilato in ogni sua parte, firmato e vistato dall'ufficio tecnico).

GIORNI E ORARI D'APERTURA PER I CITTADINI DI CABIATE

LUNEDÌ	MARTEDÌ	MERCOLEDÌ	GIOVEDÌ	VENERDÌ	SABATO
14.00 17.00	X	10.00 13.00	X	X	8.00/13.00 14.30/17.00

CHIUSA NEI FESTIVI E NELLE FESTIVITÀ



- ingombranti (in piccole quantità)
- scarti verdi
- legno (in piccole quantità)
- metalli
- macerie (in piccole quantità)
- oli esausti di frittura
- oli esausti d'auto
- contenitori etichettati T e/o F (vernici, solventi...)
- pile
- batterie al piombo
- cartucce del toner di fotocopiatrici e stampanti
- RAEE (lavatrici, lavastoviglie, cucine a gas, frigoriferi, congelatori e condizionatori, computer e stampanti, lampade al neon, televisori e monitor di computer)



- rifiuti derivanti da attività produttive e similari
- bidoni che hanno contenuto prodotti chimici
- secco non riciclabile

PER LA RACCOLTA DI PILE E FARMACI SCADUTI È POSSIBILE UTILIZZARE I CONTENITORI PRESENTI SUL TERRITORIO.

Si consiglia di evitare il conferimento in Piattaforma Ecologica dei rifiuti ritirabili con il servizio porta a porta (carta, vetro, imballaggi in plastica, alluminio, acciaio e lattine).

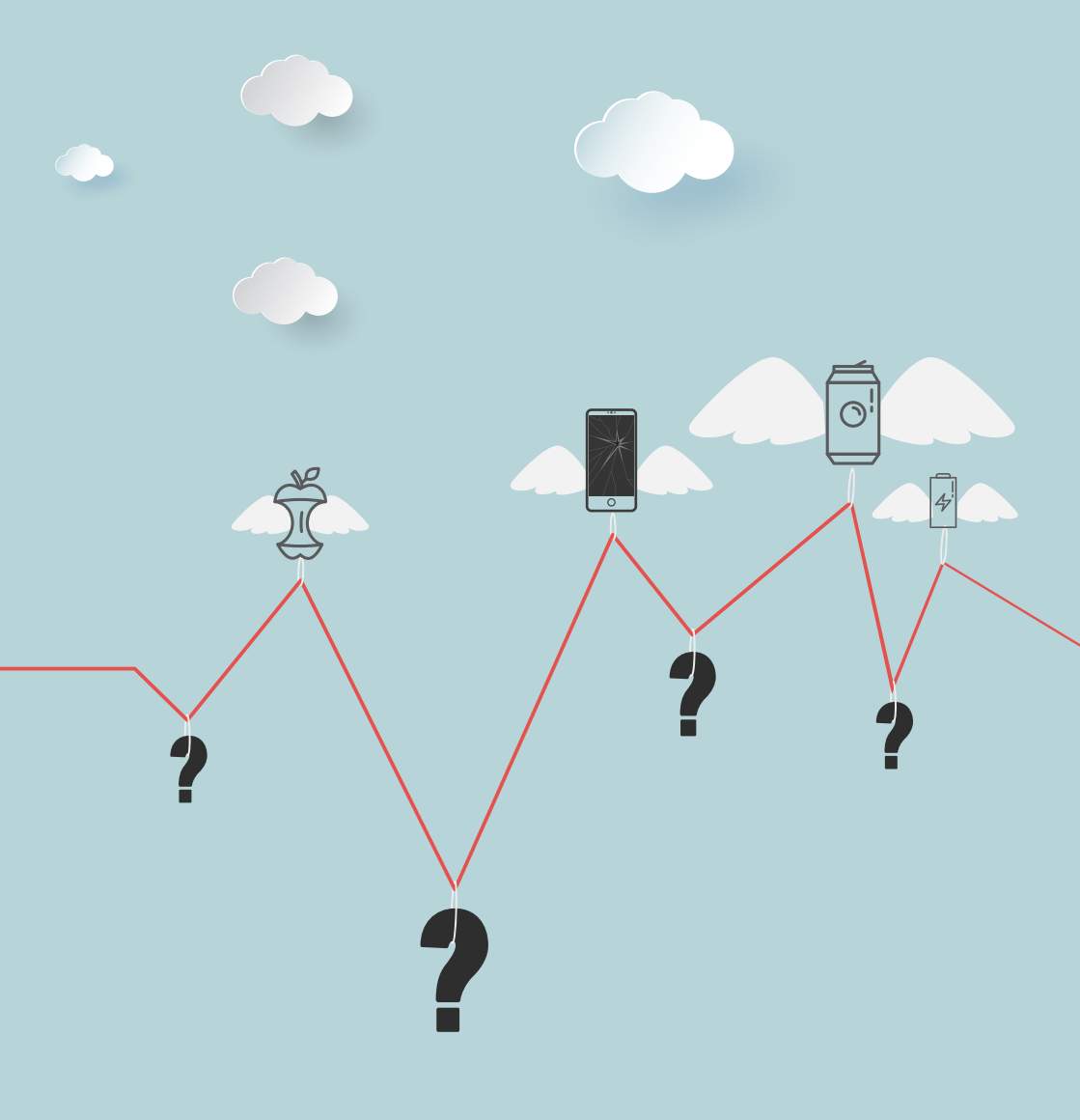
ALTRE INFORMAZIONI



SERVIZIO CLIENTI GELSIA AMBIENTE

Per informazioni, segnalazioni e disservizi è possibile contattare il servizio clienti Gelsia Ambiente al numero verde gratuito **800.445964**.





DOVE LO BUTTO?

PER VISUALIZZARE L'ELENCO COMPLETO
VISITA IL SITO INTERNET
WWW.GELSIAMBIENTE.IT

LEGENDA

- CARTA
- SACCO GRIGIO (secco indifferenziato)
- UMIDO
- MULTIMATERIALE LEGGERO (imballaggi in plastica, in alluminio e in acciaio e lattine)
- VETRO
- PIATTAFORMA
- CONTENITORI SUL TERRITORIO
- RIVENDITORE O DITTA SPECIALIZZATA O DEMOLITORE AUTORIZZATO
- FARMACIE

OGGETTO	DOVE LO BUTTO?
A	
Abbigliamento in buono stato	Contenitori stradali
Abbigliamento in cattivo stato	 Sacco grigio
Accendino	 Sacco grigio
Accumulatori per auto	 Piattaforma Ecologica
Agende in carta e cartoncino	 Carta e cartone
Alimenti e avanzi di cucina	 Umido
Amianto	 Ditta specializzata
Armadi	 Piattaforma Ecologica
Asciugacapelli	 Piattaforma Ecologica
Assorbenti	 Sacco grigio
B	
Barattoli e scatole in metallo (pelati, tonno...)	 Sacco giallo
Barattolo di vernice (con simbolo di pericolo)	 Piattaforma Ecologica
Batteria cellulare	 Piattaforma Ecologica
Batteria Auto	 Piattaforma Ecologica
Bicchieri di vetro	 Vetro
Bicchieri di plastica monouso	 Sacco giallo
Bicicletta	 Piattaforma Ecologica
Bigiotteria	 Sacco grigio
Blister vuoti	 Sacco giallo
Bombola	Rivenditore
Bombolette spray (con scritta T e/o F)	 Piattaforma Ecologica

Bombolette spray (senza scritta T e/o F)	● Sacco giallo	
C		
Caffè (fondi)	● Umido	
Caffè (capsule)	● Sacco grigio	
Cancelleria (penne, colla, gomma)	● Sacco grigio	
Cannuccia	● Sacco grigio	
Card Plastificata (Bancomat, tesserini, ecc)	● Sacco grigio	
Carta forno	● Sacco grigio	
Carta stagnola pulita	● Sacco giallo	
Cartoni della pizza senza residui	○ Carta e cartone	
Cartucce e Toner	● Piattaforma Ecologica	
Cassette Audio/Video	● Sacco grigio	
Cenere Legna ben spenta (poca)	● Sacco grigio	
Confezione di Plastica (Merende, Pasta, Riso, ecc)	● Sacco giallo	
D		
Damigiane	● Piattaforma Ecologica	
Detriti (piccole quantità)	● Piattaforma Ecologica	
Dispenser in plastica	● Sacco giallo	
Divani	● Piattaforma Ecologica	
DVD e CD	● Sacco grigio	
E		
Elastici	● Sacco grigio	
Elettrodomestici	● Piattaforma Ecologica	
Escrementi animali domestici	● Sacco grigio	
Erba	● Piattaforma Ecologica	
F		
Farmaci e medicinali scaduti	⊕ Farmacie	♻️ Contenitori sul territorio
Fazzoletti di carta usati	● Umido (in piccole quantità)	
Fotografie	● Sacco grigio	
Filtri The/Tisane	● Umido	
G		
Giocattoli (non elettronici)	● Sacco grigio	
Giornali	○ Carta e cartone	
Gusci di frutta secca, uovo, crostacei e molluschi	● Umido	

I		
Imballaggi di carta e cartone	○ Carta e cartone	
Imballaggi in polistirolo (in piccole quantità)	● Sacco giallo	
L		
Lamette (con la protezione)	● Sacco grigio	
Lampadine a basso consumo	● Piattaforma Ecologica	
Lana di vetro o di roccia	! Ditta specializzata	
Lastre mediche	● Sacco grigio	
Lettiere non biodegradabili e compostabili	● Sacco grigio	
M		
Materassi	● Piattaforma Ecologica	
Mollette	● Sacco grigio	
Monitor	● Piattaforma Ecologica	
Motorino	! Demolitore autorizzato	
Mozziconi di sigarette	● Sacco grigio	
N		
Nastro adesivo	● Sacco grigio	
Neon/lampade a fluorescenza	● Piattaforma Ecologica	
O		
Occhiali	● Sacco grigio	
Olio alimentare	● Piattaforma Ecologica	
Olio esausto	● Piattaforma Ecologica	
Ombrelli	● Sacco grigio	
Ossa	● Umido	
P		
Palloni	● Sacco grigio	
Pannolini e pannoloni	● Sacco grigio	
Piastrelle (in quantità ridotte)	● Piattaforma Ecologica	
Piatti in plastica	● Sacco giallo	
Piatti in ceramica	● Piattaforma Ecologica	
Pile	● Piattaforma Ecologica	♻️ Contenitori sul territorio
Pneumatici	! Rivenditore	
Posate in plastica	● Sacco grigio	
Profilattici	● Sacco grigio	
Q		
Quaderni	○ Carta e cartone	

Quadri	● Piattaforma Ecologica	
R		
Ramaglie e residui orto	● Piattaforma Ecologica	
Retine frutta e verdura	● Sacco giallo	
S		
Sacchetti aspirapolvere	● Sacco grigio	
Sacchetti di plastica	● Sacco giallo	
Salviette umidificate	● Sacco grigio	
Scontrini fiscali	● Sacco grigio	
Siringhe, aghi, flebo (è obbligatorio proteggere l'ago con l'apposito cappuccio e inserire la siringa in un contenitore rigido e ben chiuso)	● Sacco grigio	
Spazzole e spazzolini	● Sacco grigio	
Specchi	● Piattaforma Ecologica	
Stecchino in legno e stuzzicadenti	● Umido	
Strumenti musicali	● Piattaforma Ecologica	
T		
Tappi di metallo e alluminio	● Sacco giallo	
Termometri a mercurio	⊕ Farmacie e strutture sanitarie	
Termometri digitali	● Piattaforma Ecologica	
Traverse salvaletto	● Sacco grigio	
Trucchi	● Sacco grigio	
Tubetti vuoti (dentifricio, creme, salse, ecc)	● Sacco giallo	
V		
Valigie	● Piattaforma Ecologica	
Vetri di serramenti rotti	● Piattaforma Ecologica	
Z		
Zaini	● Sacco grigio	
Zanzariere	● Sacco grigio	
Zerbino	● Sacco grigio	



