

# LA **RACCOLTA DIFFERENZIATA** di Gelsia Ambiente a Renate



Comune di Renate



**DALL' 8 GIUGNO**  
**2019**

**G** gelsia  
ambiente

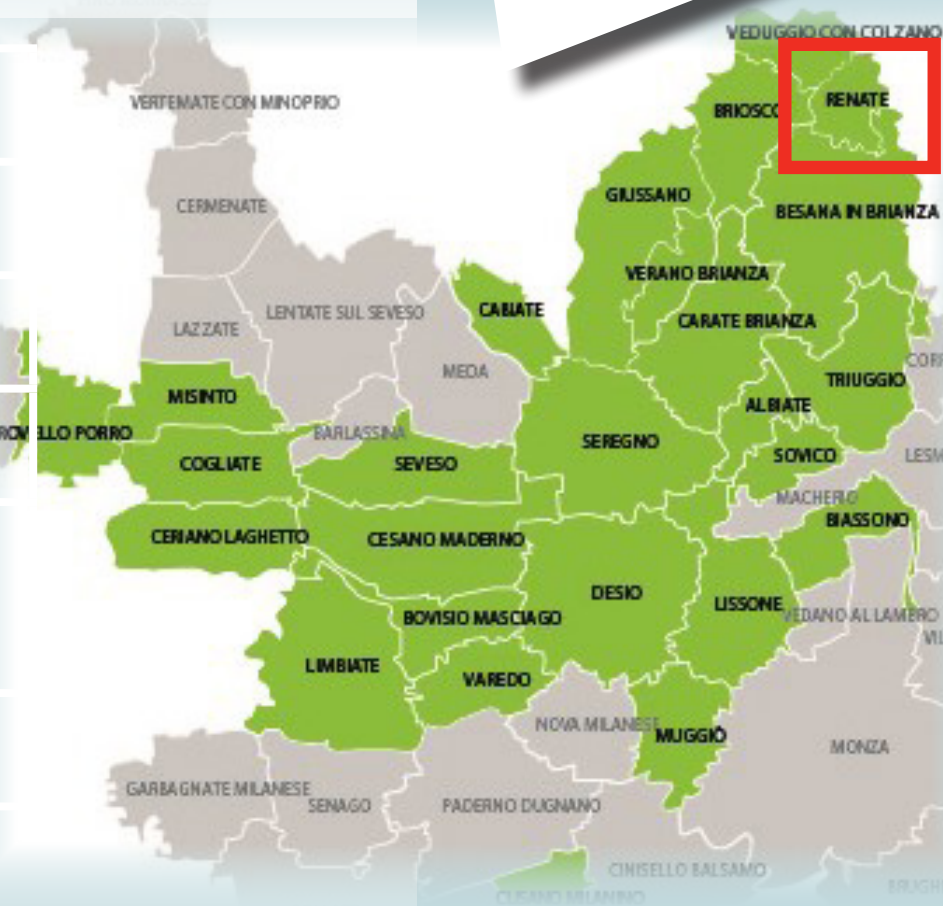
Recuperiamo il vero valore delle cose



**Comune di Renate**

Siamo una Società a partecipazione mista pubblico-privata controllata al 70% da Enti Pubblici (Comuni) e al 30% dal Socio Privato (Gruppo A2A Milano).

<b>COMUNI SERVITI</b>	<b>26</b>
<b>ABITANTI GESTITI</b>	<b>460.000</b>
<b>OCCUPAZIONE</b>	<b>380</b>
<b>FATTURATO (mIn euro)</b>	<b>38</b>
<b>PARCO AUTOMEZZI</b> (mezzi ecocompatibili a bassissimo impatto ambientale)	<b>320</b>
<b>EDUCAZIONE AMBIENTALE</b>	<b>6.500</b>



# COSA FACCIAMO A RENATE

RACCOLTA DOMICILIARE

IGIENE DEL SUOLO

RECUPERO E SMALTIMENTO

SERVIZIO CLIENTI



GESTIONE DELLA PIATTAFORMA ECOLOGICA

COMUNICAZIONE ED EDUCAZIONE AMBIENTALE



Comune di Renate

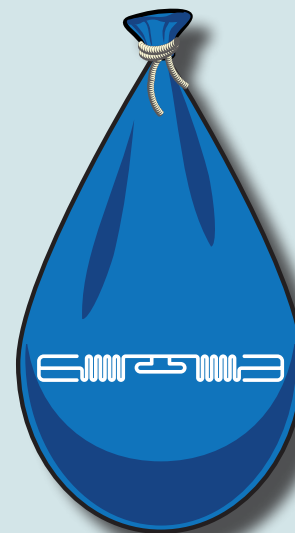


# DALL'8 GIUGNO 2019...



Comune di Renate

## ... IL RIFIUTO INDIFFERENZIATO SI RACCOGLIE NEL NUOVO SACCO BLU<sup>RFID</sup>



# IL SACCO BLU<sup>RFID</sup>



Comune di Renate

**ABITANTI CON SACCO BLU<sup>RFID</sup>**  
**ATTIVO**

**353.000**

**ABITANTI CON SACCO BLU<sup>RFID</sup>**  
**IN ATTIVAZIONE**

**47.500**

**400.500**



# COME FUNZIONA IL SISTEMA

Il sacco blu è dotato di un TAG per l'identificazione a radiofrequenza (RFId Radio Frequency Identification) che viene abbinato all'utente all'atto della consegna. Durante la raccolta, i sacchi blu vengono "letti" dalle antenne poste sui mezzi e automaticamente il codice del sacco viene inviato al server centrale per la "misurazione".

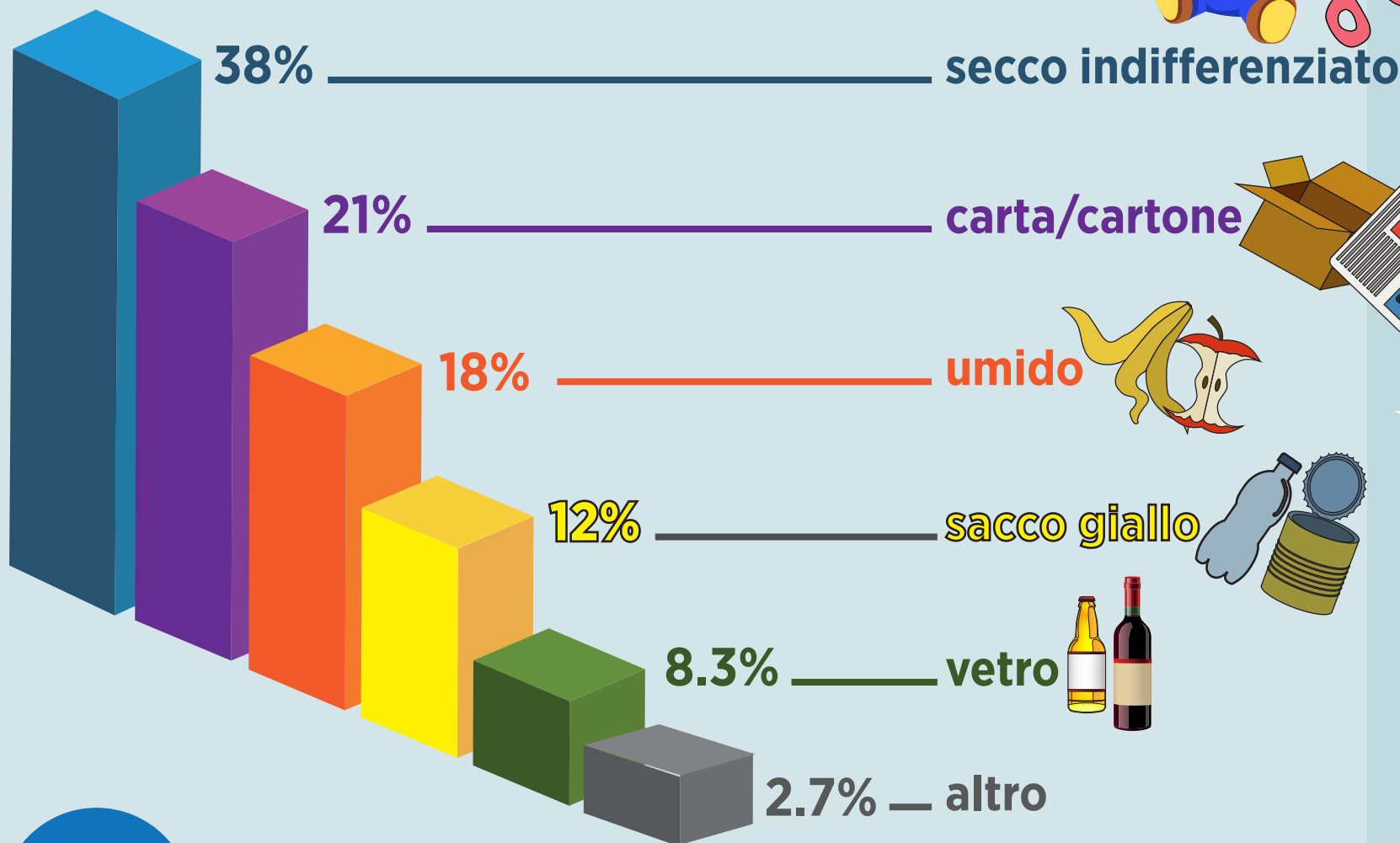


Comune di Renate

# PERCHE' SCEGLIAMO LA RACCOLTA CON IL SACCO BLU<sup>RFID</sup>



Comune di Renate



# PRIMA E DOPO IL SACCO BLU<sup>RFID</sup>

(media statistica calcolata sui dati dei Comuni di Bovisio Masciago, Cesano Maderno, Cusano Milanino, Desio, Lissone, Seregno e Seveso)



Comune di Renate

	Dati annuali prima del sacco blu	Dati annuali dopo sacco blu (preconsuntivo su base annua)	
<b>SECCO INDIFFERENZIATO</b> Kg/Ab	<b>119</b>	<b>71</b>	<b>- 40%</b>
<b>UMIDO</b> Kg/Ab	<b>74</b>	<b>86</b>	<b>+ 17%</b>
<b>PLASTICA - ALLUMINIO - ACCIAIO</b> Kg/Ab	<b>16</b>	<b>23</b>	<b>+40%</b>
<b>CARTA</b> Kg/Ab	<b>42</b>	<b>46</b>	<b>+10%</b>



# PRIMA E DOPO IL SACCO BLU<sup>RFID</sup>

(media statistica calcolata sui dati dei Comuni di Bovisio Masciago, Cesano Maderno, Cusano Milanino, Desio, Lissone, Seregno e Seveso)



Comune di Renate

Dati annuali prima del sacco blu

Dati annuali dopo sacco blu (preconsuntivo su base annua)

**PERCENTUALE DI RACCOLTA DIFFERENZIATA**

**+ 65,8%**

**+ 76%**

**+ 10,2%**

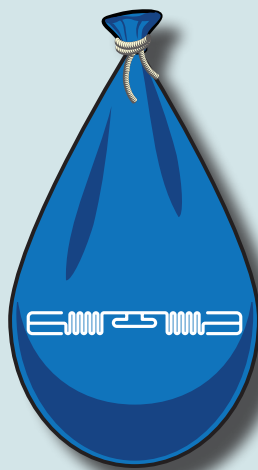
# DISTRIBUZIONE GRATUITA DEI SACCHI BLU<sup>RFID</sup> E DELLA GUIDA INFORMATIVA



Comune di Renate



+



**DA LUNEDÌ 27 MAGGIO A  
VENERDÌ 7 GIUGNO 2019**

**presso la SALA CONSILIARE DEL COMUNE  
GIORNI E ORARI**

**da lunedì a venerdì: 8.30-12.30 e 15.00-19.00  
sabato: 8.30-13.30 (escluse domeniche)**

**Tutti i cittadini intestatari della TARI potranno ritirare la dotazione di sacchi blu esibendo la propria Tessera Sanitaria.**

**Per le utenze non domestiche è necessario il Codice Fiscale o la Partita IVA.**

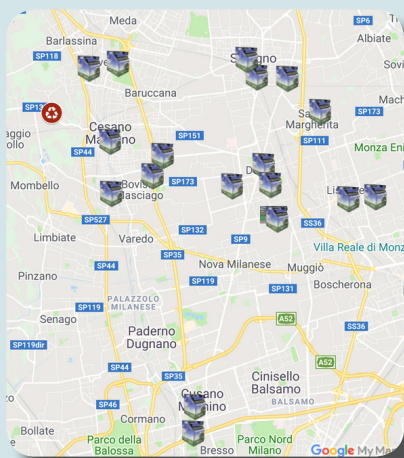
# I DISTRIBUTORI AUTOMATICI



Comune di Renate



• **Centro Culturale  
di Via Dante 10**



**LA RETE DEI DISTRIBUTORI AUTOMATICI:**

**[www.gelsiambiente.it/unsaccogiusto](http://www.gelsiambiente.it/unsaccogiusto)**

# DOMANDE FREQUENTI

**Si possono utilizzare altri sacchi per la raccolta del secco?**

**No, non saranno ritirati altri sacchi dagli operatori di**

**Gelsia Ambiente**

**Come avviene la misurazione del nuovo sacco blu?**

**I sacchi prodotti vengono contati e non pesati**

**Posso utilizzare sacchi blu in dotazione a parenti, amici o vicini di casa?**

**No. I sacchi sono individuali e non possono essere scambiati**



Comune di Renate

# DOMANDE FREQUENTI

**Posso inserire nel sacco blu dei sacchi più piccoli?**

**Sì! L'importante è che in strada sia esposto il sacco blu**

**Dove ritiro i sacchi blu quando ho finito la mia iniziale dotazione?**

**Presso i distributori automatici installati sul territorio comunale**

**A chi posso rivolgermi per ricevere informazioni?**

**Chiamando il numero verde o visitando il sito**



**[www.gelsiambiente.it](http://www.gelsiambiente.it)**



**Comune di Renate**

# E' VIETATO



★ **METTERE SACCHETTI NEI CESTINI (RACCOLTA SFUSA DI RIFIUTI)**

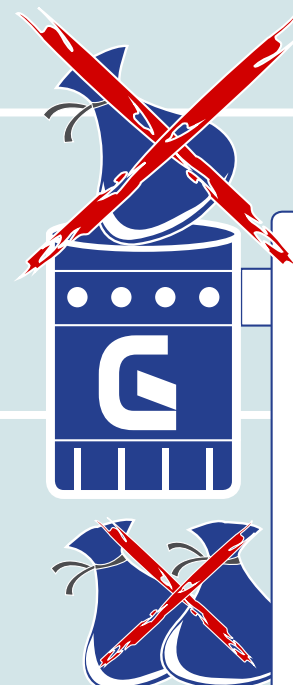
★ **ESPORRE I RIFIUTI FUORI DAGLI ORARI INDICATI DAL REGOLAMENTO COMUNALE**

★ **ABBANDONARE I RIFIUTI**

★ **NON DIFFERENZIARE**



Comune di Renate



# COME SI FA LA RACCOLTA DIFFERENZIATA?



Comune di Renate



**CARTA E  
CARTONE**



**VETRO**



**UMIDO**



**SACCO  
GIALLO**



**SACCO  
BLU<sup>RFID</sup>**

# LA CARTA E IL CARTONE



- giornali e riviste (senza cellophane)
- cartoncino e cartone ondulato
- interno dei rotoli di carta igienica e carta casa
- carta stampata
- scatole, buste e sacchetti di carta



- carta plastificata - paraffinata (affettati, forneria, retro di adesivi)
- carta da forno
- carta sporca o unta
- scontrini
- sacchetti di plastica



Comune di Renate



# IL VETRO



- **bottiglie in vetro**
- **contenitori in vetro**
- **barattoli in vetro**
- **flaconi in vetro**
- **vasetti per alimenti**



- **specchi**
- **cristallo**
- **ceramica**
- **porcellana**
- **lampadine**
- **tubi al neon**
- **plexiglass**
- **lastre pyrex e vetri da forno**
- **coperchi dei contenitori**

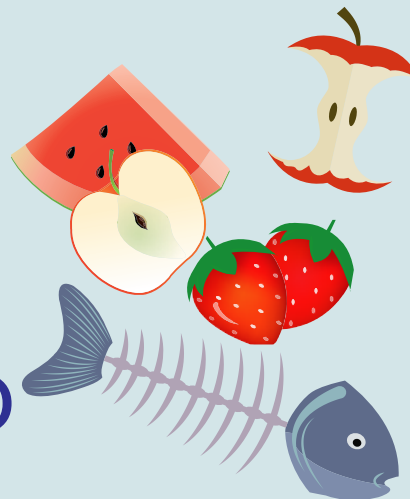


Comune di Renate

# L'UMIDO



- piccole patate e fiori recisi
- scarti e bucce
- fondi di caffè
- filtri di tè e tisane
- ossa e lische
- gusci di uova e molluschi
- fazzoletti (in piccole quantità)

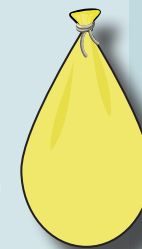


- pannolini
- deiezioni di animali
- mozziconi di sigaretta
- garze e cerotti



Comune di Renate

# MULTIMATERIALE LEGGERO: IMBALLAGGI IN PLASTICA – ALLUMINIO - ACCIAIO

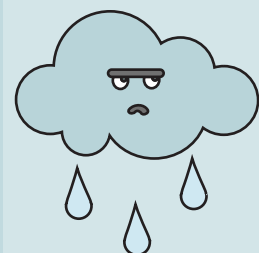


Comune di Renate



**SÌ**

- imballaggi in plastica
- bottiglie e flaconi
- vaschette per alimenti
- piatti e bicchieri in plastica
- lattine in alluminio e scatolette metalliche
- cartoni per bevande puliti (tetra pak)



**NO**

- giocattoli (elettronici e non)
- innaffiatoi
- bacinelle e secchi
- beni durevoli in plastica
- tovaglie plastificate
- apparecchiature elettriche ed elettroniche
- contenitori etichettati come pericolosi



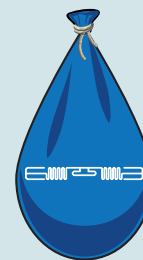
**SPORCO O  
PULITO?**



# SECCO INDIFFERENZIATO



- materiale non differenziabile
- stracci e guanti
- giocattoli non elettronici
- rasoi usa e getta
- spugne
- spazzolini
- lettiere
- capsule del caffè



- pile e batterie
- farmaci scaduti
- lampade led
- rifiuti elettrici ed elettronici (anche di piccole dimensioni)
- calcinacci
- tutti i rifiuti che possono essere differenziati



Comune di Renate

**Grazie per l'attenzione.**

