

FAQ

I sacchi arancioni sono conteggiati nel sistema RFID?

“No, i sacchi arancioni non vengono conteggiati”

Perché devo compilare un modulo per avere i sacchi arancioni?

“Per l’attivazione del servizio di raccolta dedicato e per poter successivamente prelevare i sacchi autonomamente ai distributori automatici”

Posso mettere altri rifiuti nel sacco arancione?

“No, posso inserire solo pannolini, pannoloni e tessili sanitari”

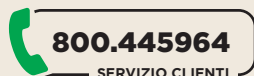
Quanti sacchi arancioni vengono forniti inizialmente?

“Una fornitura iniziale di **4 rotoli codificati contenenti n.15 sacchi da 45 litri ciascuno** (la codifica, abbinata al codice utente, permetterà di verificare eventuali usi impropri)”

Quando finiscono i sacchi arancioni, dove si possono prendere?

“E’ possibile ritirare i sacchi presso il distributore automatico di Tregasio e presso tutti i distributori **abilitati al sacco arancione** presenti nei comuni di Gelsia Ambiente. Per scoprire dove sono, è disponibile il sito internet o la G-App di Gelsia Ambiente”

INFORMAZIONI



800.445964

SERVIZIO CLIENTI



info@gelsiambiente.it



www.gelsiambiente.it

Scarica G-App



Gentile Concittadina, gentile Concittadino, nell’ottica del continuo miglioramento della raccolta differenziata in città, in collaborazione con Gelsia Ambiente, abbiamo deciso di introdurre un servizio dedicato alle famiglie con bambini fino a 3 anni e alle famiglie con persone che usano ausili assorbenti per l’incontinenza.

A partire dal 31 Gennaio 2022, infatti, sarà attivato il **servizio gratuito di raccolta domiciliare di pannolini, pannoloni e tessili sanitari** tramite un nuovo **sacco**, di **colore arancione**, non conteggiato nel sistema RFID.

Questo rappresenta un importante servizio per numerose famiglie della nostra città. Il sacco arancione nasce innanzitutto per dare un servizio specifico a mamme e papà di bambini fino a 3 anni e a tutte le famiglie che hanno persone che utilizzano questi presidi sanitari.

L’esposizione del **sacco arancione**, che può contenere solo ed esclusivamente queste tre tipologie di rifiuti (pannolini, pannoloni e tessili sanitari), avviene sulla base del calendario indicato all’interno del volantino.

La raccolta differenziata con il sacco arancione non è però obbligatoria: i pannolini e i pannoloni possono, infatti, continuare ad essere conferiti all’interno dei sacchi blu^{RFID}.

Ringraziandovi per i risultati fin qui raggiunti e per l’impegno quotidiano nella raccolta differenziata, saluto cordialmente.

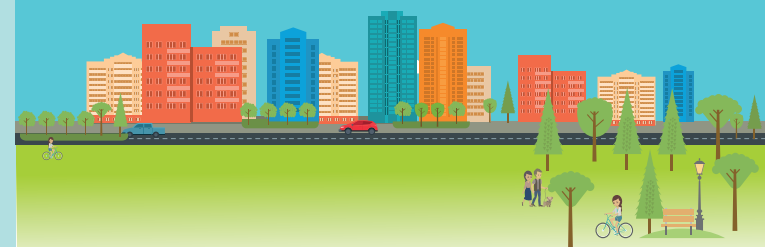
Il Sindaco

Pietro Giovanni Cicardi

IL NUOVO SACCO ARANCIONE

**PER PANNOLINI, PANNOLONI
E TESSILI SANITARI**

**A partire da lunedì
31 Gennaio 2022**



Comune di Triuggio

**gelsia
ambiente**
GRUPPO a2a

IL SACCO ARANCIONE

Da Lunedì 31 Gennaio 2022



A partire dal 31 Gennaio sarà attivato il servizio gratuito di raccolta domiciliare per utenze domestiche di **pannolini, pannolini e tessuti sanitari** tramite un sacco, di colore **arancione**, non conteggiato nel sistema RFID

COSA POSSO INSERIRE?

Pannolini
Pannolini
Tessili Sanitari

CHI PUÒ PRENDERE I SACCHI ARANCIONI?

Le famiglie con bambini fino a 3 anni e con persone che utilizzano ausili assorbenti per l'incontinenza

CALENDARIO RITIRO

QUANDO RITIRANO I SACCHI ARANCIONI?

A partire dal **31 Gennaio 2022** esclusivamente nei seguenti giorni:

ZONA A	ZONA B	ZONA C
Lunedì	Martedì	Mercoledì

Per scoprire la zona di appartenenza è possibile visitare la sezione "Calendario dei Servizi" del sito www.gelsiambiente.it o scaricare G-App.

L'esposizione è consentita **negli orari previsti dal regolamento comunale**, in corrispondenza del proprio numero civico, a margine della strada

IL SACCO ARANCIONE È DEDICATO ALLE FAMIGLIE E ALLA CURA DEL MONDO CHE LE CIRCONDA

PRIMA DISTRIBUZIONE

La **prima dotazione** di sacchi arancioni è disponibile dal 19 gennaio 2022:

presso il **Punto Verde di Gelsia Ambiente** in **Via Cascina Gianfranco 55 (Tregasio)** aperto:

MERCOLEDÌ'

----- dalle 9:30 alle 12:30 -----

APERTURA STRAORDINARIA
dal 21 gennaio al 18 marzo 2022
lo sportello sarà aperto anche

TUTTI I VENERDÌ'

----- dalle 14:00 alle 18:00 -----

QUALI DOCUMENTI SERVONO?

- ✓ **Tessera sanitaria dell'intestatario della Tassa Rifiuti (TARI)**
- ✓ **Modulo di attivazione del servizio** (disponibile sul sito internet di Gelsia Ambiente nella sezione dedicata a Triuggio o direttamente al punto di distribuzione sopraindicato)

E LE SUCCESSIVE ATTIVAZIONI?

Per richiedere l'attivazione del servizio dopo la prima distribuzione è possibile:

- ✓ **Recarsi allo sportello** Gelsia Ambiente presente a Tregasio
- ✓ **Inviare la documentazione** sopraccitata (Tessera Sanitaria dell'intestatario e modulo compilato) a info@gelsiambiente.it

