

FAQ

Si possono utilizzare altri sacchi per la raccolta dei pannolini, dei pannoloni e dei tessili sanitari?

“Sì, possono essere utilizzati anche i sacchi blu^{RFID}. Altri sacchi, oltre a quelli arancioni e blu^{RFID}, non possono essere utilizzati”

I sacchi arancioni sono conteggiati nel sistema RFID?

“No, i sacchi arancioni non vengono conteggiati”

Perchè devo compilare un modulo per avere i sacchi arancioni?

“Per l’attivazione del servizio di raccolta dedicato. Il modulo di attivazione ha la durata di 12 mesi, in caso si necessiti la prosecuzione del ritiro oltre l’anno, è necessario rinnovare il modulo. In caso di mancato rinnovo, dopo 13 mesi dall’attivazione il servizio decadrà automaticamente”

Quando finiscono i sacchi arancioni, dove si possono prendere?

“E’ possibile ritirare i sacchi presso i distributori automatici presenti sul territorio”

Posso mettere altri rifiuti nel sacco arancione?

“No, posso inserire solo pannolini, pannoloni e tessili sanitari”.

Quanti sacchi arancioni posso prelevare?

“1 rotolo al giorno per un massimo di 12 rotoli all’anno. Eventuali necessità vanno richieste all’indirizzo e-mail sottoindicato”

INFORMAZIONI

gelsiambiente.it



Gentile Concittadina, gentile Concittadino, nell’ottica del continuo miglioramento della raccolta differenziata in città, in collaborazione con Gelsia Ambiente, abbiamo deciso di introdurre un servizio dedicato alle famiglie con bambini fino a 3 anni e alle famiglie con persone che usano ausili assorbenti per l’incontinenza.

A partire da Ottobre 2021, infatti, è attivo il **servizio gratuito di raccolta domiciliare di pannolini, pannoloni e tessili sanitari** tramite un **sacco, di colore arancione**, non conteggiato nel sistema RFID.

Questo rappresenta un importante servizio per numerose famiglie della nostra città. Il sacco arancione nasce innanzitutto per dare un servizio specifico a mamme e papà di bambini fino a 3 anni e a tutte le famiglie che hanno persone che utilizzano questi presidi sanitari.

L’esposizione del **sacco arancione**, che può contenere solo ed esclusivamente queste tre tipologie di rifiuti (pannolini, pannoloni e tessili sanitari), avviene sulla base del calendario indicato all’interno del volantino.

La raccolta differenziata con il sacco arancione non è però obbligatoria: i pannolini e i pannoloni possono, infatti, continuare ad essere conferiti all’interno dei sacchi blu^{RFID}.

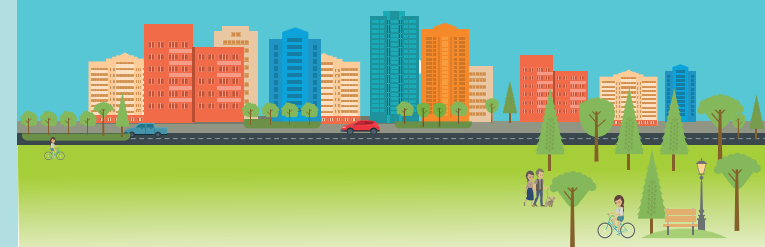
Ringraziandovi per i risultati fin qui raggiunti e per l’impegno quotidiano nella raccolta differenziata, saluto cordialmente.

Il Sindaco

Piermario Galli

IL SACCO ARANCIONE

PER PANNOLINI, PANNOLONI E TESSILI SANITARI



Comune di Barlassina

gelsia ambiente
GRUPPO a2a

IL SACCO ARANCIONE



È attivo il servizio gratuito di raccolta domiciliare per utenze domestiche di **pannolini, pannolini e tessili sanitari** tramite un sacco, di colore **arancione**, non conteggiato nel sistema RFID

COSA POSSO INSERIRE?

Pannolini
Pannolini
Tessili Sanitari

CHI PUÒ PRENDERE I SACCHI ARANCIONI?

Le famiglie con bambini fino a 3 anni e con persone che utilizzano ausili assorbenti per l'incontinenza

CALENDARIO RITIRO

QUANDO RITIRANO I SACCHI ARANCIONI?

Esclusivamente nei seguenti giorni:

ZONA A	ZONA B	ZONA C
Lunedì	Martedì	Mercoledì

Per scoprire la zona di appartenenza è possibile visitare la sezione "Calendario dei Servizi" del sito www.gelsiambiente.it o scaricare G-App.

L'esposizione è consentita **negli orari previsti dal regolamento comunale**, in corrispondenza del proprio numero civico, a margine della strada

IL SACCO ARANCIONE È DEDICATO ALLE FAMIGLIE E ALLA CURA DEL MONDO CHE LE CIRCONDA

gelsia
ambiente

ATTIVAZIONE DEL SERVIZIO



COMPILA IL MODULO DI ATTIVAZIONE

(disponibile sul sito internet di Gelsia Ambiente nella sezione dedicata a Barlassina e sul sito internet del Comune)



INVIA A INFO@GELSIAMBIENTE.IT:



il **modulo compilato**



la **Tessera Sanitaria** dell'intestatario della Tari



ASPETTA LA MAIL DI ATTIVAZIONE

(riceverai una mail di attivazione al servizio con l'autorizzazione al prelievo dei sacchi)



VAI AL DISTRIBUTORE AUTOMATICO E PRELEVA I SACCHI

Ritira, utilizzando la Tessera Sanitaria dell'Intestatario della TARI, i tuoi nuovi sacchi arancio.

Per scoprire il distributore più vicino scarica G-App, vai sul sito internet di Gelsia Ambiente o inquadra il QR Code qui a fianco



OPPURE



RECATI IN UNO DEGLI SPORTELLI DI GELSIA AMBIENTE

Per scoprire indirizzi, giorni e orari di apertura degli sportelli scarica G-App, vai sul sito internet di Gelsia Ambiente o inquadra il QR Code qui a fianco

